

**PANORAMA DE LA CITRICULTURA EN ENTRE RÍOS**  
**DIRECCION GENERAL DE PRODUCCION VEGETAL**

**LA CITRICULTURA ENTRERRIANA**

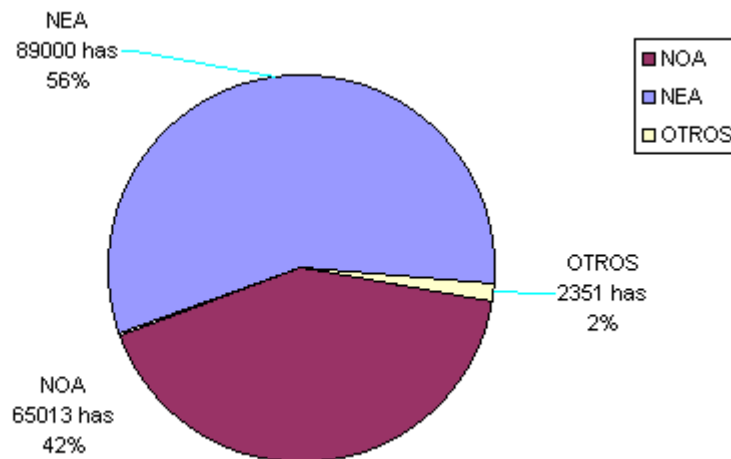
Por décadas ha sido ésta la principal economía regional de la Provincia.

Geográficamente, Entre Ríos pertenece a la región del NEA y dentro de la Provincia, la citricultura se localiza principalmente en los Dptos. Concordia y Federación.

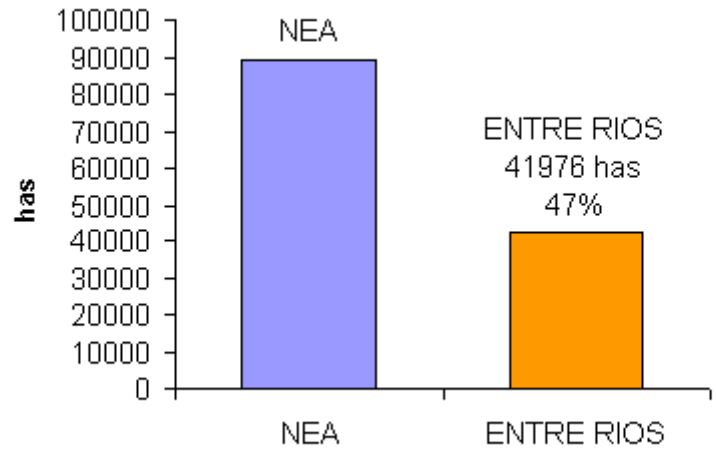
Para ver su importancia se analizarán los datos correspondiente al último Censo Citrícola de 2003.

**SUPERFICIE CITRICOLA**

El NEA es la zona de mayor superficie, con el 56 % de la superficie citrícola del país.

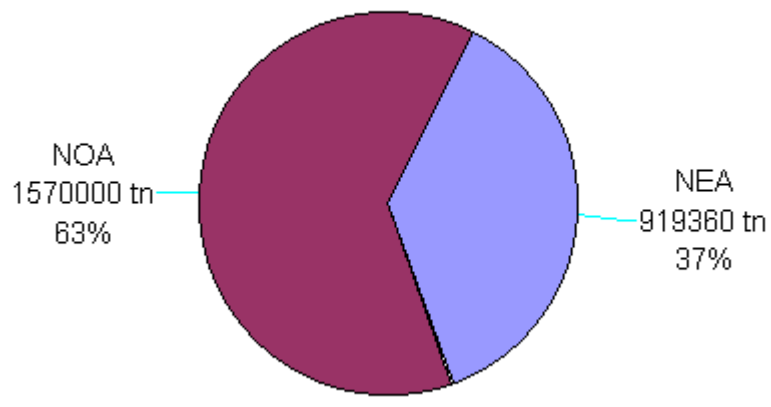


De esa superficie, Entre Ríos contribuye con el 47 %, lo que la coloca en el primer puesto.

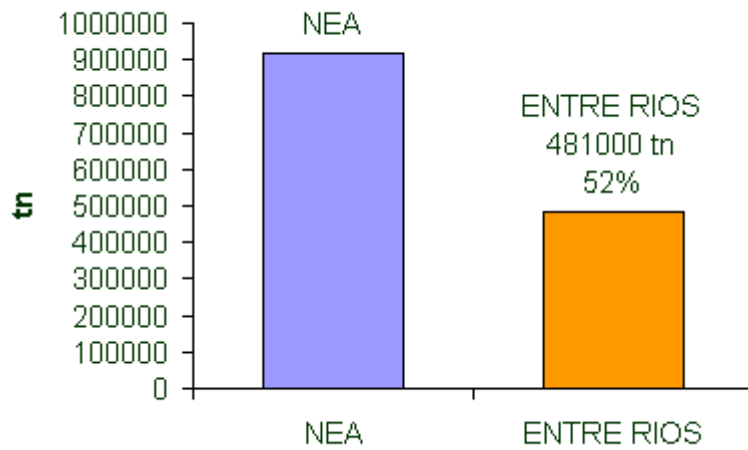


**PRODUCCION CITRICOA**

En la producción en cambio, el NEA ocupa el 2º lugar con el 37% del total del país.

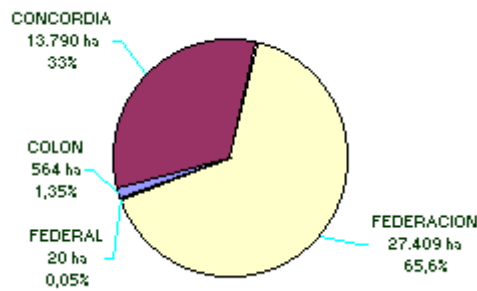


Pero es nuevamente Entre Ríos la que ocupa el primer lugar en el NEA con el 52% de la producción.



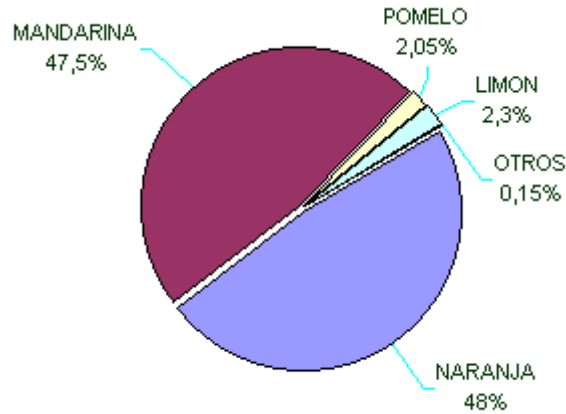
### LA CITRICULTURA ENTRERRIANA EN NUMEROS

La superficie efectiva total es de 41976,5 has. Ubicadas en los Departamentos Federación (65,6%), Concordia (33%), Colón (1,35%) y Federal (0,05%).

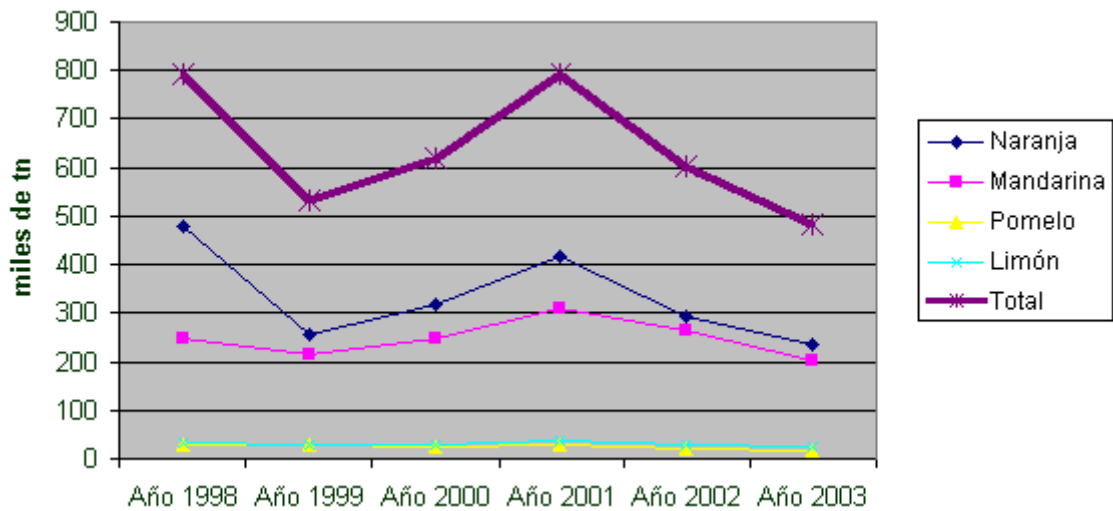


### ESPECIES CULTIVADAS

Se cultivan Naranjas, Mandarinas, Pomelos, Limones y Qumquats (mal llamado quinoto)



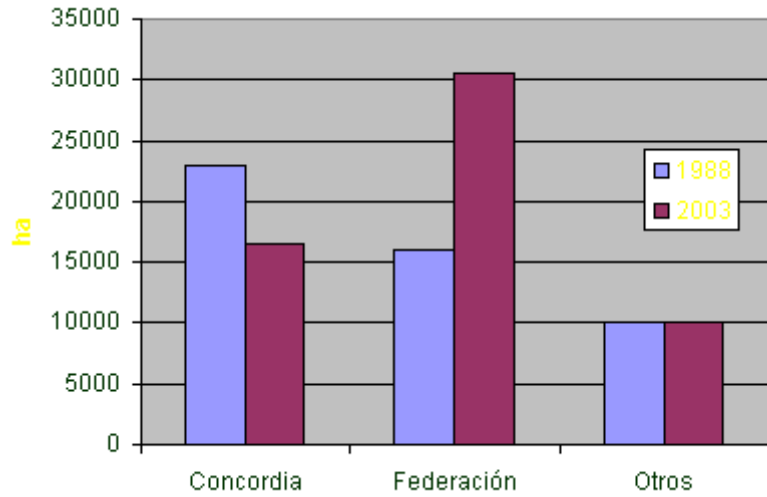
### EVOLUCION DE LA PRODUCCION CITRICA POR ESPECIES



Mientras que la producción de pomelo y limón es constante en el tiempo, las fluctuaciones en la producción total están condicionadas por la producción de naranja principalmente.

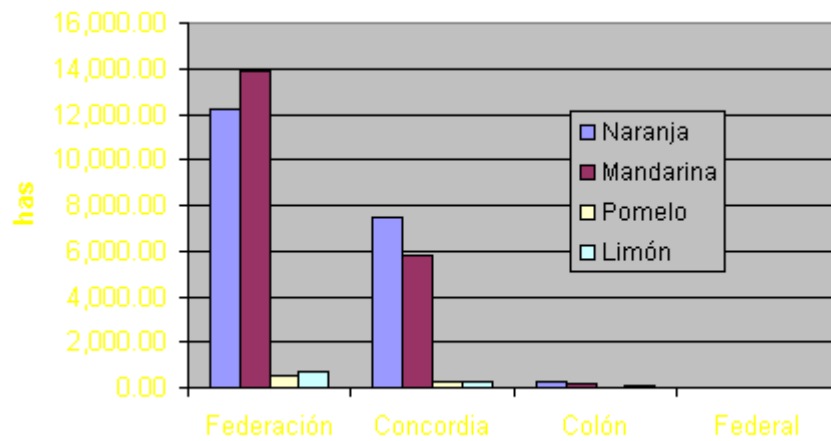
### EVOLUCION DE LA SUPERFICIE CITRICA TOTAL

En cinco años se ha incrementado notablemente la superficie citrícola en el Dpto. Federación con un crecimiento del 90,6% y un decrecimiento en el Dpto. Concordia del orden del 28,3%.



### SUPERFICIE DE CITRUS POR DEPARTAMENTO

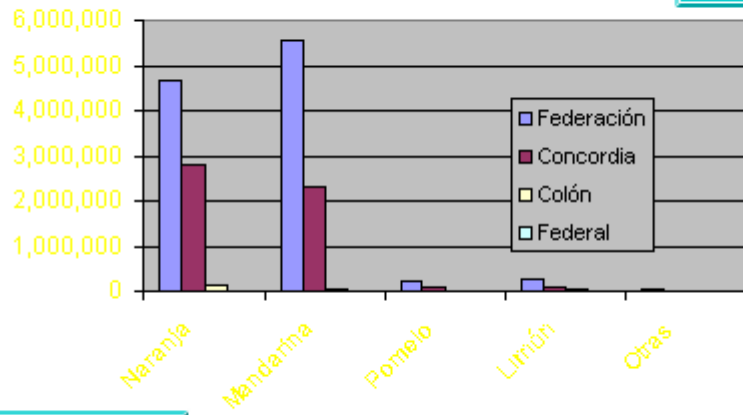
Federación es el Dpto. con la mayor superficie de cada especie citrícola.



### Nº DE PLANTAS POR DEPARTAMENTO

El número de plantas total es de 16.276.055, de las cuales la mandarina es la más cultivada

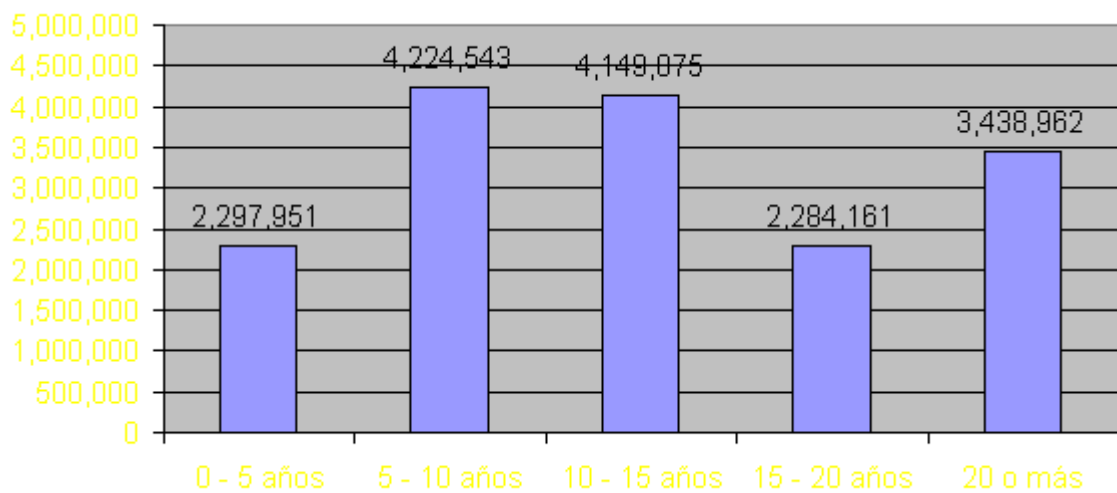
7.900.000



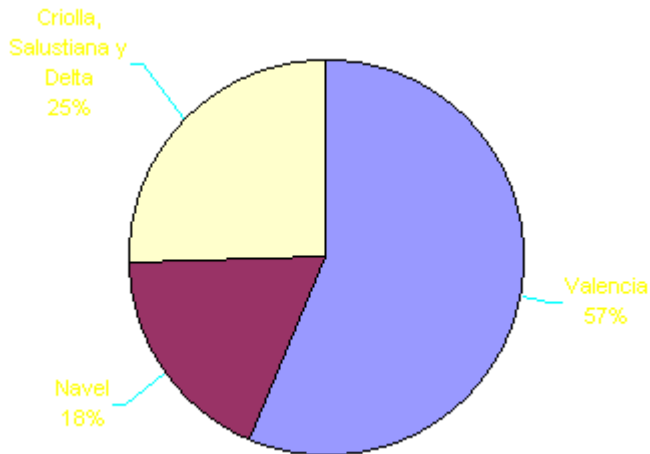
7.600.000

### CANTIDAD DE PLANTAS POR EDAD

El 40% de las plantas tiene hasta 10 años, el 39% entre 10 y 20 años y el 21% más de 20 años. Esto refleja un importante número de lotes que no se han replantado.



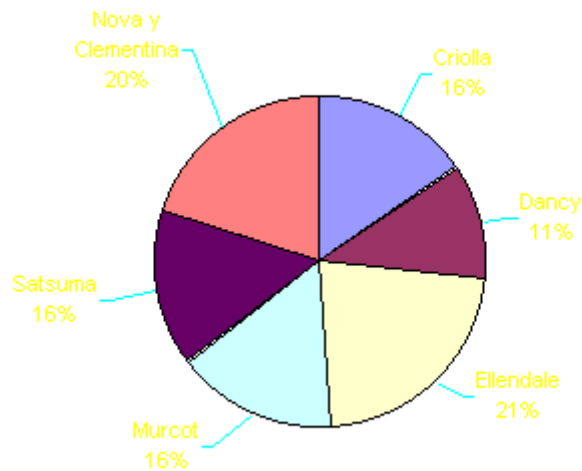
### SUPERFICIE PORCENTUAL POR VARIEDAD DE NARANJA



**La variedad más cultivada es la Valencia**

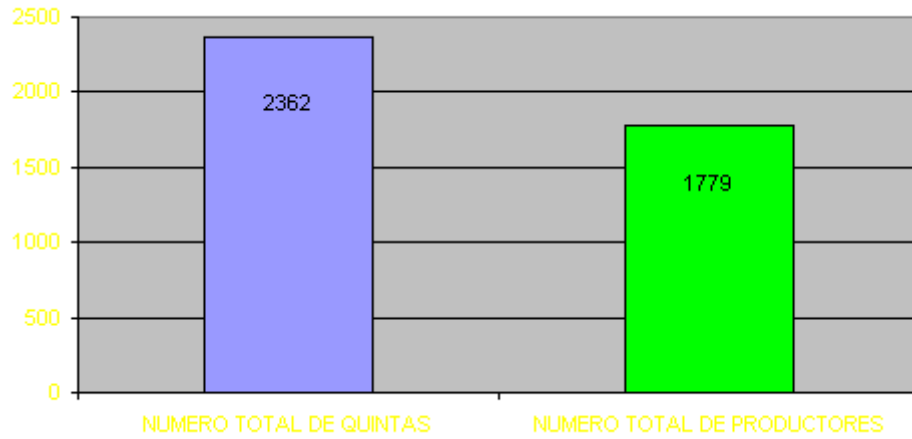
**SUPERFICIE PORCENTUAL POR VARIEDAD DE MANDARINA**

Entre las mandarinas la más cultivada es la Ellendale



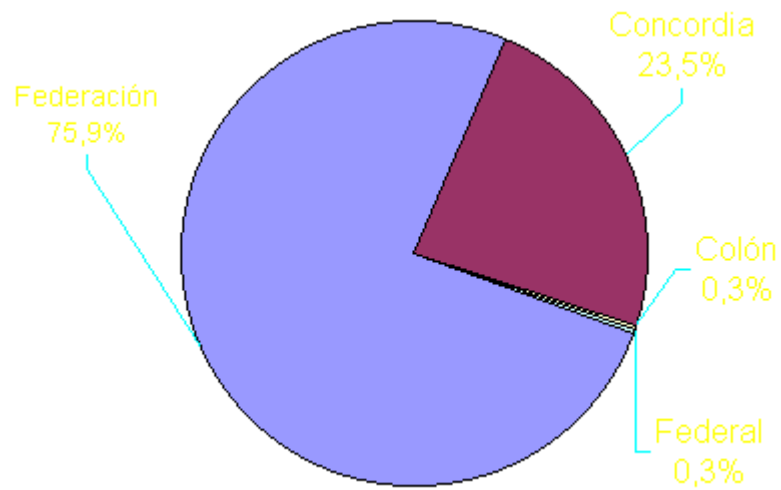
**CANTIDAD DE EXPLOTACIONES Y PRODUCTORES**

Existen 1,33 quintas por productor, fundamentalmente porque las grandes empresas poseen muchas explotaciones



### Nº DE QUINTAS POR DEPARTAMENTO

El 76% del total de quintas se encuentran en al Dpto.Federación.



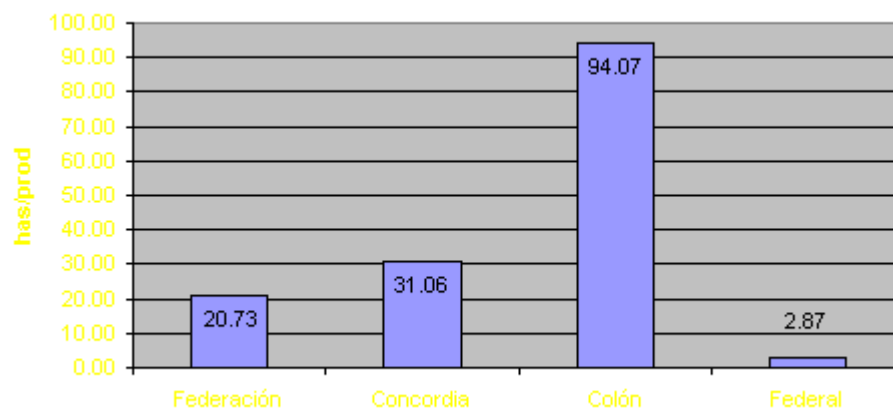
### Nº DE PRODUCTORES POR DEPARTAMENTO

También el Dpto.Federación posee el mayor N° de productores con el 74%



### **SUPERFICIE POR PRODUCTOR Y POR DEPARTAMENTO**

En el Dpto. Colón hay pocos productores pero con una mayor superficie individual, Federación en cambio tiene la mayor cantidad de explotaciones y productores, lo que hace que sean menos las has/productor.



### **DESTINO DE LA PRODUCCION**

El destino sigue siendo principalmente el mercado interno siendo la exportación de tan solo 72.200 tn

