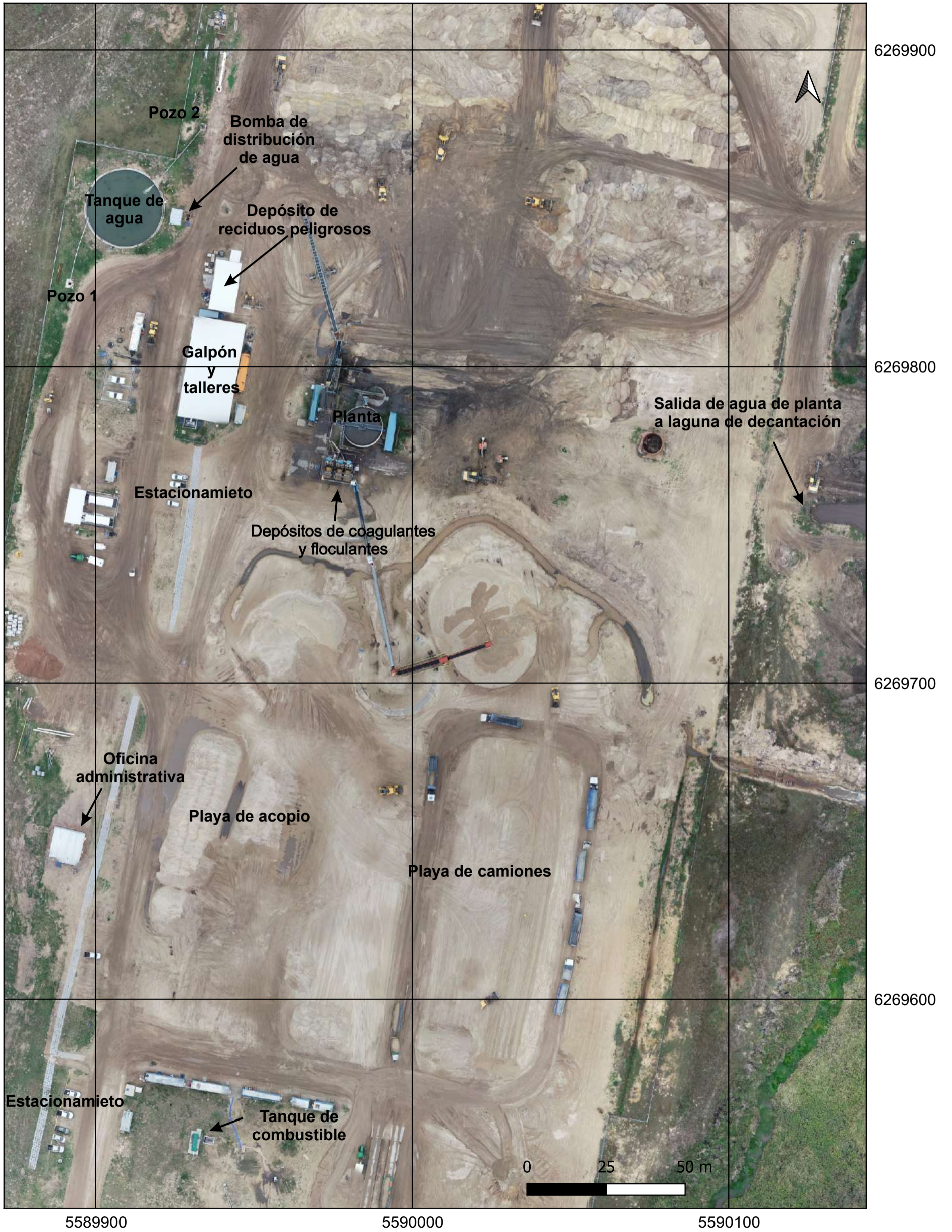


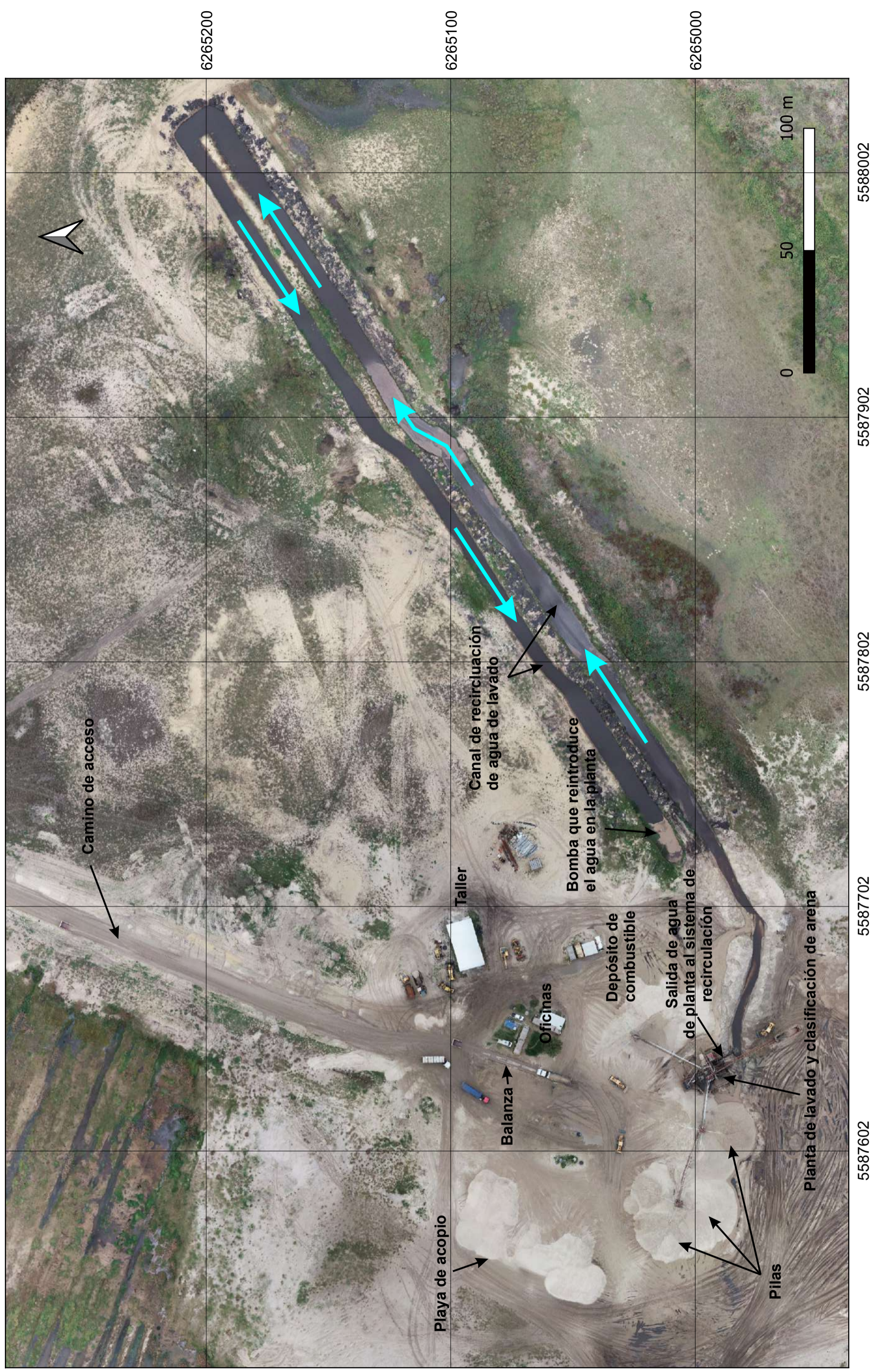
## **ANEXO III**

### **DETALLE DE PLANTAS E INSTALACIONES**

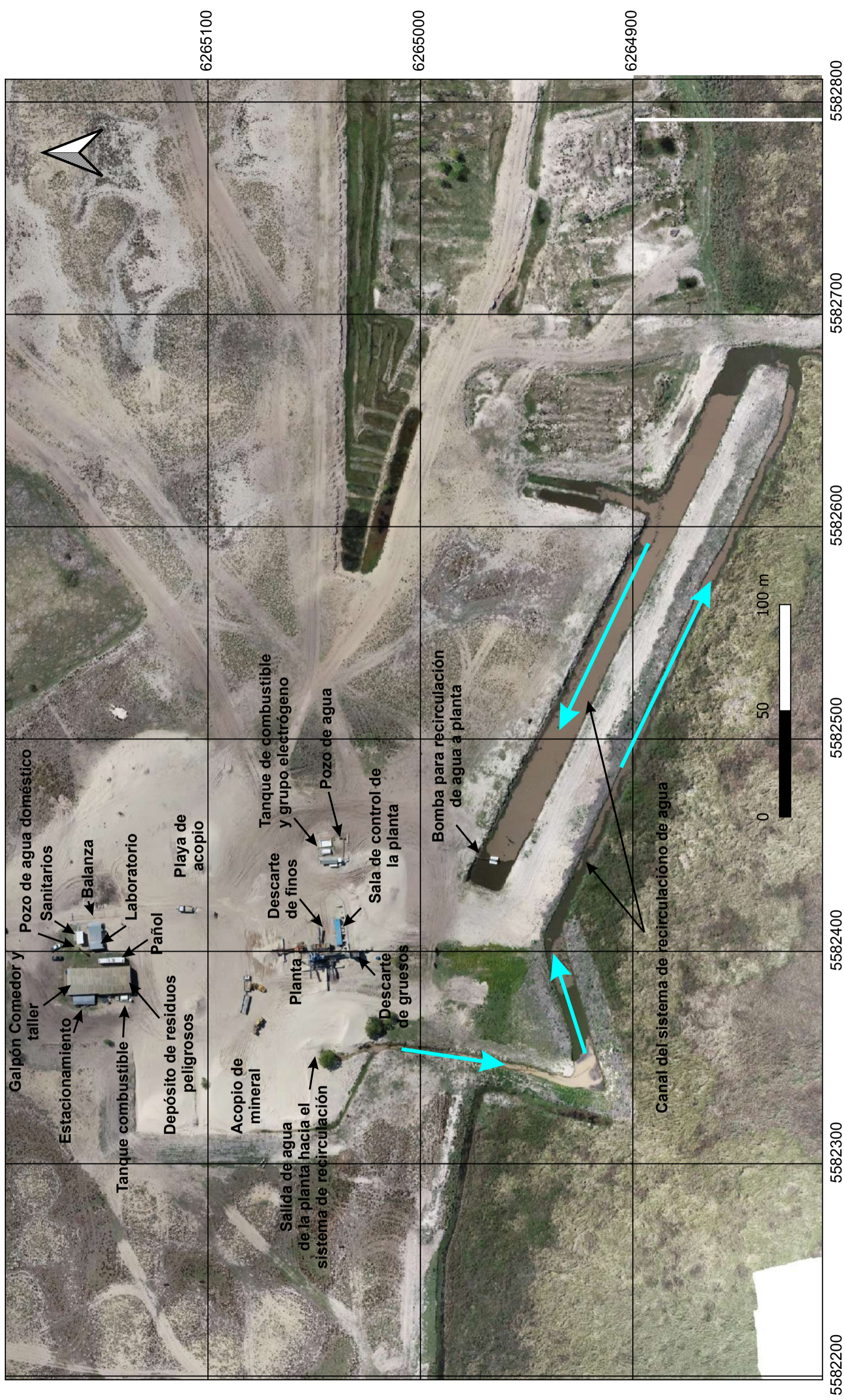
# Planta de tratamiento El Mangrullo de YPF S.A.



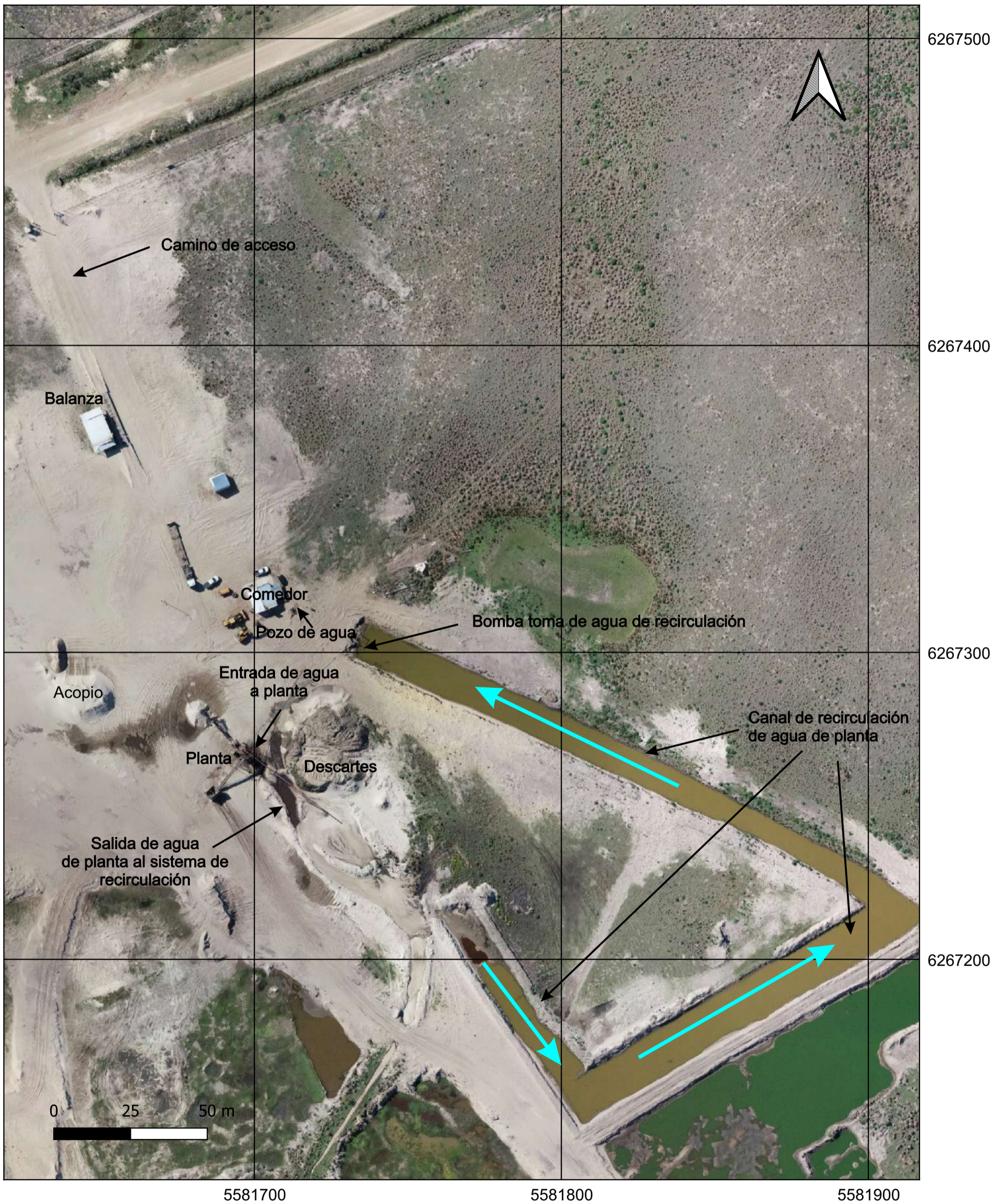
Planta de tratamiento La República de Cristamine S.A.



# Planta de tratamiento La Chola II de Silicatos Islas de Ibicuy S.A.



Planta de tratamiento La Milagrosa de San Marcos Trading S.A.



# Planta de tratamiento Aresil de Aresil Arenas Industriales S.A.



Planta de tratamiento El Arenal de Cristamine S.A.

