

## COMUNICADO DE PRENSA

### Evolución de la Distribución Funcional del Ingreso Remuneración del Trabajo Asalariado

#### Primer trimestre 2015.

El presente informe correspondiente al primer trimestre de 2015 del Sistema Integrado Previsional Argentino (SIPA), referido al sector privado de la totalidad del territorio nacional y la provincia de Entre Ríos, presenta la evolución de la Remuneración del Trabajo Asalariado Registrado (RTA), que es la porción de la Cuenta de Generación del Ingreso que reciben los asalariados que aportan al sistema previsional nacional.

Fue elaborado teniendo en cuenta el informe de prensa de la Evolución de la Distribución Funcional del Ingreso Remuneración del Trabajo Asalariado, elaborado por la Dirección Nacional de Cuentas Nacionales del INDEC.

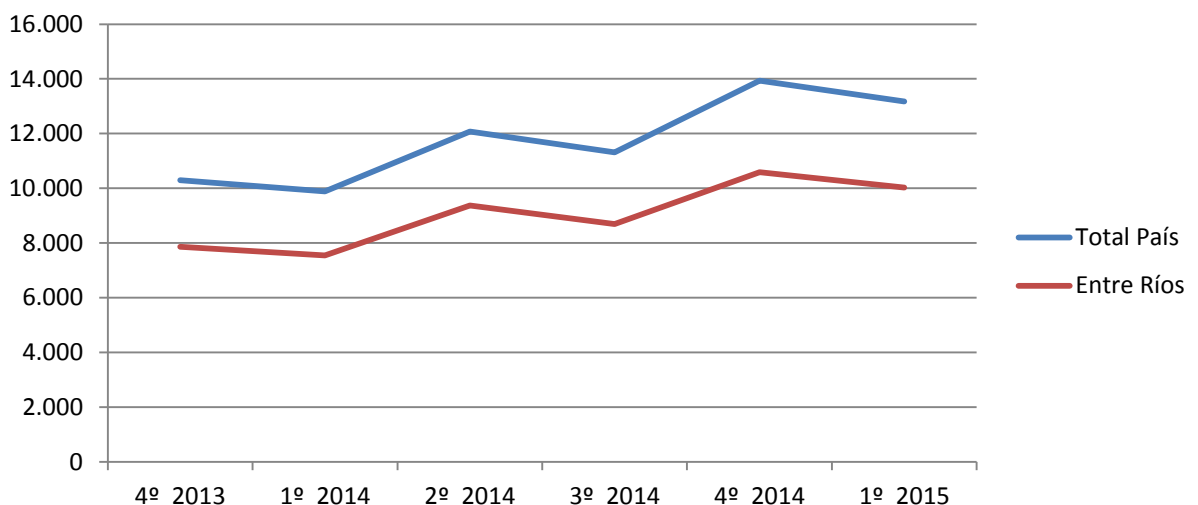
Los cuadros de resultados permiten analizar y comparar la información relativa a puestos de trabajo ocupados, promedio de costo salarial, promedio de remuneración total y promedio de remuneración neta.

#### Sector Privado: Remuneración Total País y provincia de Entre Ríos por trimestre. Promedio Mensual del trimestre.

Unidad: pesos

Provincia	Año 2013		Año 2014				Año 2015	
	4º 2013	Año 2013	1º 2014	2º 2014	3º 2014	4º 2014	Año 2014	1º 2015
TOTAL PAIS	10.292	8.907	9.886	12.074	11.320	13.935	12.631	13.170
Entre Ríos	7.857	6.861	7.542	9.368	8.689	10.592	9.674	10.025

#### Total País y Entre Ríos. Evolución de la Remuneración Total (en pesos) del Sector Privado. 4º Trimestre 2013 a 1º Trimestre 2015

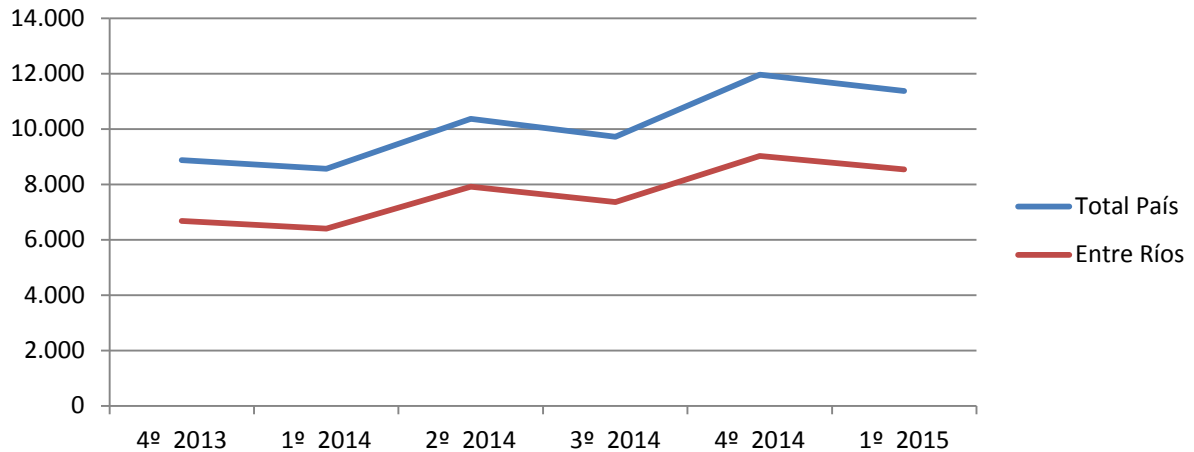


Fuente: Dirección Nacional de Cuentas Nacionales INDEC sobre la base de datos del Sistema Integrado de Jubilaciones y Pensiones.

**Sector Privado: Remuneración Neta País y provincia de Entre Ríos. Por trimestre. Promedio Mensual del trimestre.**  
Unidad: pesos

Provincia	4º 2013	Año 2013	Trimestre				Año 2014	Trimestre 1º 2015
			1º 2014	2º 2014	3º 2014	4º 2014		
TOTAL	8.875	7.683	8.557	10.369	9.712	11.958	10.857	11.370
Entre Ríos	6.682	5.832	6.406	7.918	7.357	9.026	8.216	8.542

**Total País y Entre Ríos. Evolución de la Remuneración Neta (en pesos) del Sector Privado. 4º Trimestre 2013 a 1º Trimestre 2015**

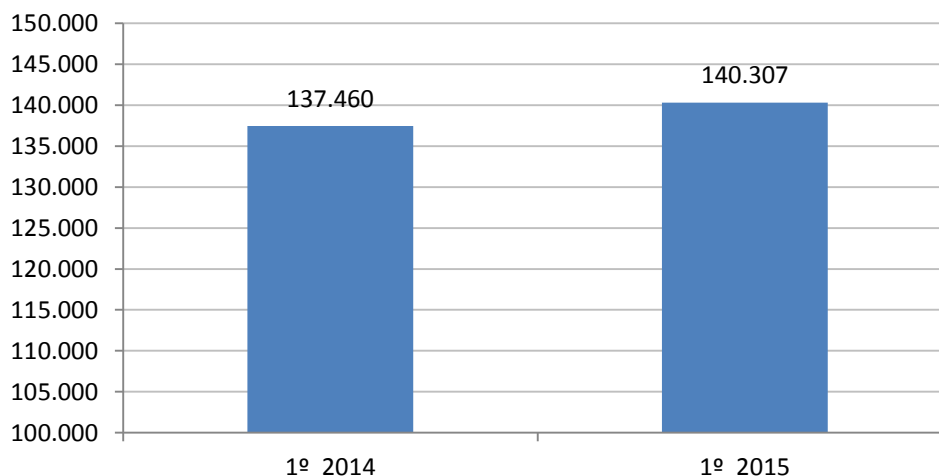


Fuente: Dirección Nacional de Cuentas Nacionales INDEC sobre la base de datos del Sistema Integrado de Jubilaciones y Pensiones.

**Sector Privado: Puestos de Trabajo Total País y provincia Entre Ríos. Por trimestre. Promedio mensual del trimestre.**  
**Unidad: Puestos de Trabajo**

Provincia	4° 2013	Año 2013	Trimestre				Año 2014	Trimestre
			1° 2014	2° 2014	3° 2014	4° 2014		1° 2015
TOTAL	6.389.408	6.341.648	6.352.891	6.314.614	6.316.735	6.391.231	6.343.868	6.456.357
Entre Ríos	142.686	139.336	137.460	138.577	140.124	146.186	140.587	140.307

**Entre Ríos. Puestos de trabajo en el Sector Privado. 1° Trimestre 2014 y 1° Trimestre 2015**



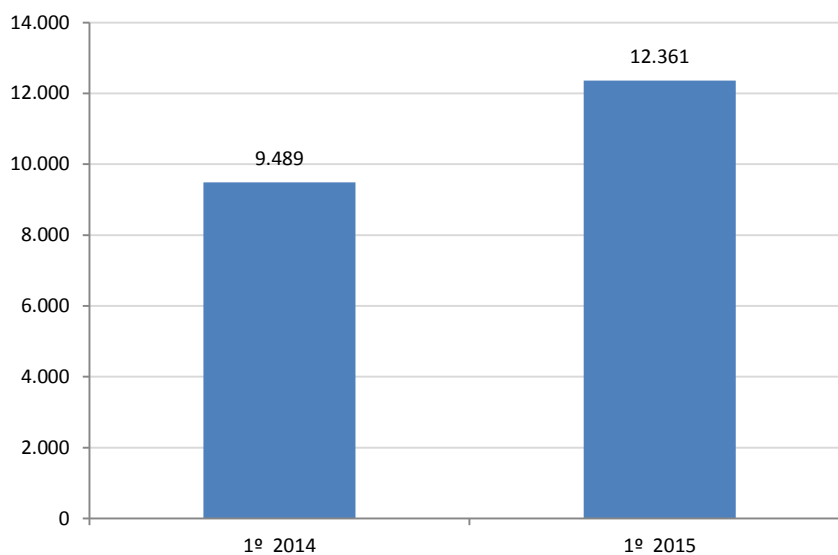
Fuente: Dirección Nacional de Cuentas Nacionales INDEC sobre la base de datos del Sistema Integrado de Jubilaciones y Pensiones.

**Sector Privado: Costo Salarial Total País y provincia Entre Ríos. Por trimestre. Promedio mensual del trimestre.**

Unidad: Pesos

Provincia	4º 2013	Año 2013	Trimestre				Año 2014	Trimestre 1º 2015
			1º 2014	2º 2014	3º 2014	4º 2014		
TOTAL	12.717	11.007	12.212	15.010	14.043	17.222	15.633	16.229
Entre Ríos	9.870	8.616	9.489	11.835	10.932	13.057	12.053	12.361

**Entre Ríos. Costo Salarial (en pesos) en el Sector Privado. 1º Trimestre 2014 y 1º Trimestre 2015**



Fuente: Dirección Nacional de Cuentas Nacionales INDEC sobre la base de datos del Sistema Integrado de Jubilaciones y Pensiones.