

Paraná, enero de 2021.-

La **Dirección General de Estadística y Censos**, dependiente del Ministerio de Economía, Hacienda y Finanzas de Entre Ríos, presenta los **principales indicadores referidos al Mercado de Trabajo**, correspondientes al 3º trimestre del año 2020 para los aglomerados **Gran Paraná y Concordia**.

Los mismos son obtenidos a partir de la **Encuesta Permanente de Hogares (EPH)**, programa nacional de producción sistemática y permanente de indicadores sociales que permite conocer las características sociodemográficas y socioeconómicas de la población.

En su modalidad original, esta encuesta se relevó en Argentina desde 1973, dos veces al año (mayo y octubre). A partir del año 2003, se puso en marcha una nueva metodología de medición que atiende a las características socioeconómicas actuales, a las nuevas modalidades de inserción en el mercado de trabajo y a su dinámica de cambio. Asimismo se pasó a un relevamiento continuo que proporciona datos trimestrales.

En la actualidad la Encuesta Permanente de Hogares cubre 31 aglomerados urbanos y un área urbano-rural (Alto Valle de Río Negro).

En la provincia de Entre Ríos el Aglomerado Gran Paraná comenzó a relevarse en octubre de 1974, mientras que Concordia ingresó al programa en octubre de 1995.

En este informe se difunden los resultados correspondientes al tercer trimestre de 2020. Para la comparación se incluyen segundo, tercer y cuarto trimestre de 2016, los correspondientes al 2019 y el primer y segundo trimestre del 2020. No se presentan datos de trimestres anteriores dado que, conforme a la emergencia estadística<sup>(1)</sup>, el INDEC ha dispuesto que las series publicadas con posterioridad al primer trimestre de 2007 y hasta el cuarto trimestre de 2015, deben ser consideradas con reservas<sup>(2)</sup>.

(1) Decretos 181/15 y 55/16.

(2) Disponible en: <http://www.indec.gob.ar>

Ver también informe técnico: [https://www.indec.gob.ar/uploads/informesdepremsa/mercado\\_trabajo\\_eph\\_3trim19BCC9AAAD16.pdf](https://www.indec.gob.ar/uploads/informesdepremsa/mercado_trabajo_eph_3trim19BCC9AAAD16.pdf)



Dirección General de  
**ESTADÍSTICA Y CENSOS**  
Ministerio de Economía, Hacienda y Finanzas  
Gobierno de Entre Ríos

COMUNICADO DE PRENSA  
ENCUESTA PERMANENTE DE HOGARES

## RESULTADOS DE LA ENCUESTA PERMANENTE DE HOGARES

**Cuadro 1: Total de 31 Aglomerados Urbanos**  
Período desde el 2º Trim. de 2016 hasta el 3º Trim. de 2020\*\*

Período	Tasa de Actividad <sup>1</sup>	Tasa de Empleo <sup>2</sup>	Tasa de Desocupación <sup>3</sup>	Tasa de Subocupación <sup>4</sup>
2º Trim. 2016	46,0	41,7	9,3	11,2
3º Trim. 2016	46,0	42,1	8,5	10,2
4º Trim. 2016	45,3	41,9	7,6	10,3
1º Trim. 2017	45,5	41,3	9,2	9,9
2º Trim. 2017	45,4	41,5	8,7	11,0
3º Trim. 2017	46,3	42,4	8,3	10,8
4º Trim. 2017	46,0	42,9	6,6	10,4
1º Trim. 2018	46,7	42,4	9,1	9,8
2º Trim. 2018	46,4	41,9	9,6	11,2
3º Trim. 2018	46,7	42,5	9,0	11,8
4º Trim. 2018	46,5	42,2	9,1	12,0
1º Trim. 2019	47,0	42,3	10,1	11,8
2º Trim. 2019	47,7	42,6	10,6	13,1
3º Trim. 2019	47,2	42,6	9,7	12,8
4º Trim. 2019	47,2	43,0	8,9	13,1
1º Trim. 2020	47,1	42,2	10,4	11,7
2º Trim. 2020	38,4	33,4	13,1	9,6
3º Trim. 2020	42,3	37,4	11,7	13,4



**Cuadro 2: Región Pampeana**  
Período desde el 2º Trim. de 2016 hasta el 3º Trim. de 2020\*\*

Período	Tasa de Actividad <sup>1</sup>	Tasa de Empleo <sup>2</sup>	Tasa de Desocupación <sup>3</sup>	Tasa de Subocupación <sup>4</sup>
2º Trim. 2016	45,8	41,4	9,6	11,3
3º Trim. 2016	45,4	41,6	8,4	9,6
4º Trim. 2016	45,8	42,1	8,0	9,4
1º Trim. 2017	45,3	41,3	8,8	9,6
2º Trim. 2017	45,4	41,4	8,8	11,6
3º Trim. 2017	45,6	42,1	7,7	11,4
4º Trim. 2017	46,0	42,9	6,6	10,4
1º Trim. 2018	47,2	43,2	8,6	9,9
2º Trim. 2018	45,9	41,9	8,8	11,4
3º Trim. 2018	47,2	43,0	8,8	11,4
4º Trim. 2018	46,4	42,1	9,2	11,7
1º Trim. 2019	46,9	42,1	10,2	11,4
2º Trim. 2019	47,3	42,1	11,0	12,1
3º Trim. 2019	47,7	43,1	9,0	12,9
4º Trim. 2019	46,4	42,4	8,5	13,8
1º Trim. 2020	46,2	41,5	10,1	12,9
2º Trim. 2020	40,6	33,8	16,7	8,6
3º Trim. 2020	45,2	40,1	11,2	14,7

**Cuadro 3: Aglomerado Urbano Gran Paraná \***  
Período desde el 2º Trim. de 2016 hasta el 3º Trim. de 2020\*\*

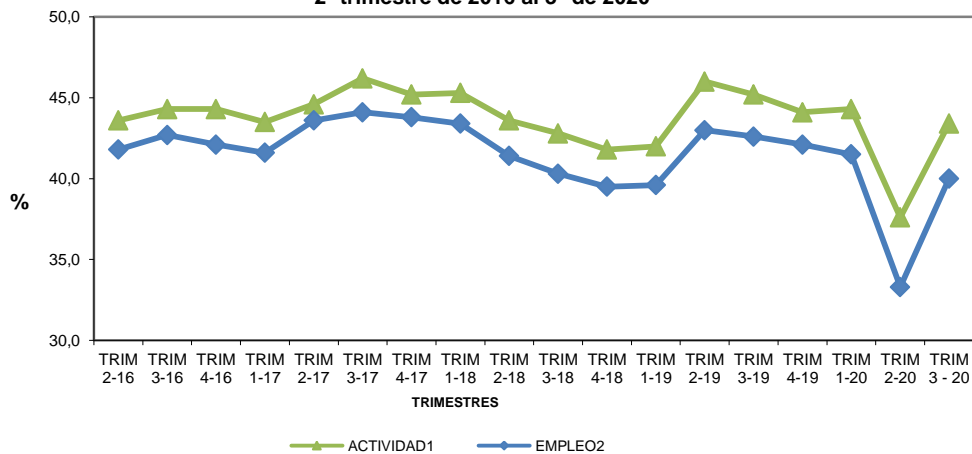
Período	Tasa de Actividad <sup>1</sup>	Tasa de Empleo <sup>2</sup>	Tasa de Desocupación <sup>3</sup>	Tasa de Subocupación <sup>4</sup>
2º Trim. 2016*	43,6	41,8	4,1	8,1
3º Trim. 2016*	44,3	42,7	3,6	8,2
4º Trim. 2016*	44,3	42,1	5,0	7,3
1º Trim. 2017*	43,5	41,6	4,4	3,4
2º Trim. 2017*	44,6	43,6	2,2	7,4
3º Trim. 2017*	46,2	44,1	4,6	8,1
4º Trim. 2017*	45,2	43,8	3,0	6,3
1º Trim. 2018*	45,3	43,4	4,2	3,1
2º Trim. 2018*	43,6	41,4	5,0	8,1
3º Trim. 2018*	42,8	40,3	5,7	12,2
4º Trim. 2018*	41,8	39,5	5,6	9,3
1º Trim. 2019	42,0	39,6	5,6	10,4
2º Trim. 2019	46,0	43,0	8,2	10,4
3º Trim. 2019	45,2	42,6	5,7	10,4
4º Trim. 2019	41,8	38,0	9,1	19,0
1º Trim. 2020	44,3	41,5	6,4	7,7
2º Trim. 2020	37,6	33,3	11,3	8,7
3º Trim. 2020	43,4	40,0	7,8	13,5



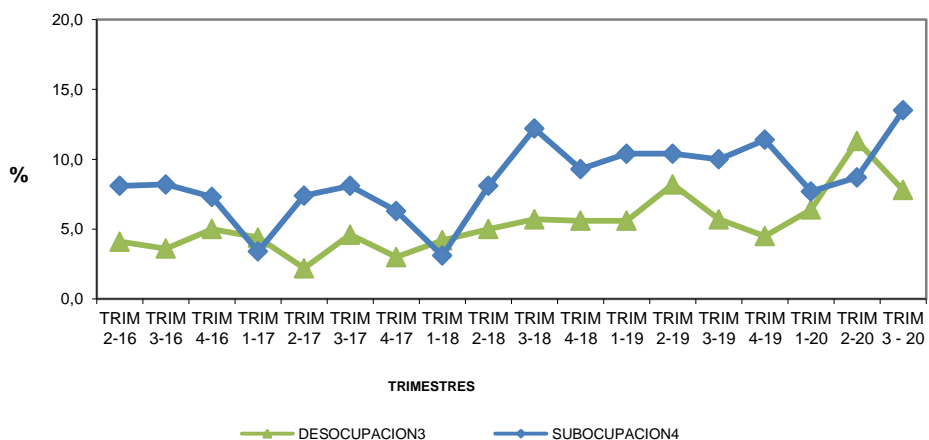
Dirección General de  
**ESTADÍSTICA Y CENSOS**  
Ministerio de Economía, Hacienda y Finanzas  
Gobierno de Entre Ríos

COMUNICADO DE PRENSA  
ENCUESTA PERMANENTE DE HOGARES

**GRAN PARANÁ**  
**EVOLUCIÓN TASAS DE ACTIVIDAD Y EMPLEO**  
2º trimestre de 2016 al 3º de 2020



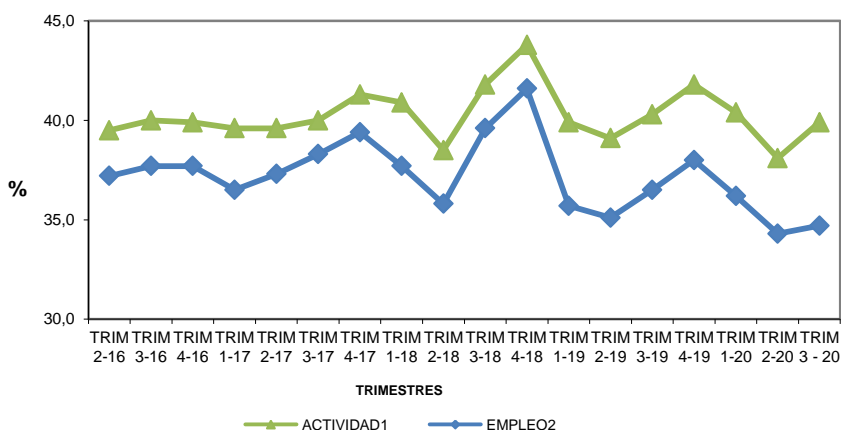
**GRAN PARANÁ**  
**EVOLUCIÓN TASAS DE DESOCUPACIÓN Y SUBOCUPACIÓN**  
2º trimestre de 2016 al 3º de 2020



**Cuadro 4: Aglomerado Urbano Concordia \***  
Período desde el 2º Trim. de 2016 hasta el 3º Trim. de 2020\*\*

Periodo	Tasa de Actividad <sup>1</sup>	Tasa de Empleo <sup>2</sup>	Tasa de Desocupación <sup>3</sup>	Tasa de Subocupación <sup>4</sup>
2º Trim. 2016*	39,5	37,2	5,8	11,9
3º Trim. 2016*	40,0	37,7	5,8	6,8
4º Trim. 2016*	39,9	37,7	5,6	7,3
1º Trim. 2017*	39,6	36,5	7,9	6,5
2º Trim. 2017*	39,6	37,3	5,9	8,3
3º Trim. 2017*	40,0	38,3	8,1	7,7
4º Trim. 2017*	41,3	39,4	7,1	8,4
1º Trim. 2018*	40,9	37,7	8,0	5,8
2º Trim. 2018*	38,5	35,8	7,0	10,2
3º Trim. 2018*	41,8	39,6	5,4	9,1
4º Trim. 2018*	43,8	41,6	5,0	10,1
1º Trim. 2019	39,9	35,7	10,5	15,1
2º Trim. 2019	39,1	35,1	10,4	17,4
3º Trim. 2019	40,3	36,5	9,4	19,4
4º Trim. 2019	44,1	42,1	4,5	11,4
1º Trim. 2020	40,4	36,2	10,5	17,4
2º Trim. 2020	38,1	34,3	9,9	16,3
3º Trim. 2020	39,9	34,7	13,1	18,3

**CONCORDIA**  
**EVOLUCIÓN TASAS DE ACTIVIDAD Y EMPLEO**  
2º trimestre de 2016 al 3º de 2020

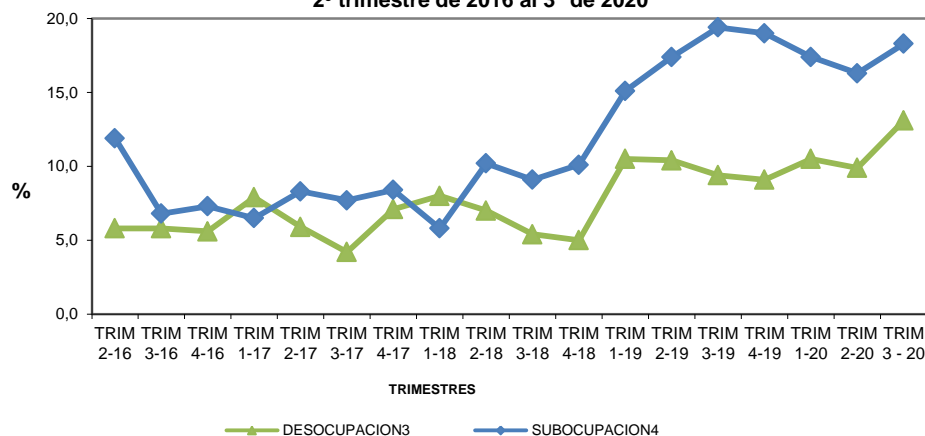




Dirección General de  
**ESTADÍSTICA Y CENSOS**  
Ministerio de Economía, Hacienda y Finanzas  
Gobierno de Entre Ríos

COMUNICADO DE PRENSA  
ENCUESTA PERMANENTE DE HOGARES

**CONCORDIA**  
**EVOLUCIÓN TASAS DE DESOCUPACIÓN Y SUBOCUPACIÓN**  
**2º trimestre de 2016 al 3º de 2020**



(\*\*) Fuente: INDEC. Resultados Encuesta Permanente de Hogares para Mercado de Trabajo

(\*) Cobertura geográfica en revisión de su completitud espacial y sujeta a verificación cartográfica. Población omitida en el diseño muestral implementado desde el tercer trimestre de 2013: Concordia 42.297 personas (28,3%), Paraná 52.507 personas (19,9%).

<sup>(1)</sup>Tasa de actividad: calculada como porcentaje entre la población económicamente activa y la población total de referencia.

<sup>(2)</sup>Tasa de empleo: calculada como porcentaje entre la población ocupada y la población total de referencia.

<sup>(3)</sup>Tasa de desocupación: calculada como porcentaje entre la población desocupada y la población económicamente activa.

<sup>(4)</sup>Tasa de subocupación: calculada como porcentaje entre la población subocupada y la población económicamente activa.