

INDICADOR SINTÉTICO DE ACTIVIDAD ECONÓMICA DE LA PROVINCIA DE ENTRE RÍOS

ISAEER



INFORME CUARTO TRIMESTRE 2025

Paraná, 25 de Marzo de 2026

Año 11, Número 33



Lic. Rogelio Frigerio
GOBERNADOR DE LA PROVINCIA DE ENTRE RÍOS

Cr. Boleas Fabian
MINISTRO DE HACIENDA Y FINANZAS



Sr. Ramiro Reiss
PRESIDENTE CONSEJO EMPRESARIO DE ENTRE RÍOS



Cr. Sebastián PEREZ
DECANO FACULTAD DE CIENCIAS ECONÓMICAS – UNER

Equipo Técnico

Responsable

Dr. Germán Andrés Orsini
JEFE DEPARTAMENTO ESTADÍSTICAS ECONÓMICAS DGEyC
gorsini@indec.gov.ar

ISSN: 2591-5096



Urquiza y San Martín – Galería Almendral – Planta Alta
Paraná – Entre Ríos – Tel: +54-0343-4207831

E-mail: infodecer@indec.mecon.gov.ar

www.entrerios.gov.ar/dgec/

Indicador Sintético de Actividad Económica de la Provincia de Entre Ríos.

El Indicador Sintético de Actividad Económica de la provincia de Entre Ríos -ISAEER- permite describir la coyuntura económica provincial y su evolución trimestral a través del análisis conjunto de algunas de las principales variables económicas de Entre Ríos.

Este indicador es producto del trabajo colaborativo entre la Dirección General de Estadística y Censos de la provincia de Entre Ríos, la Facultad de Ciencias Económicas de la Universidad Nacional de Entre Ríos y el Consejo Empresario de Entre Ríos.

Durante el cuarto trimestre de 2025, el ISAEER registró un aumento en promedio del 2,71% respecto a igual trimestre del año anterior. Todos los meses del cuarto trimestre de 2025 arrojaron valores superiores respecto a los mismos meses de 2024. En cuanto a su variación acumulada anual, la misma fue del 1,22%.

Cuadro 1. Indicador Sintético de Actividad Económica de la provincia de Entre Ríos – ISAEER. Número índice y variaciones mensual e interanual, en %. Dic 2024 – dic 2025.

Mes	ISAEER 2006=100	Variaciones, en %	
		mensual	interanual
dic-24	151,16	0,99	-2,60
ene-25	153,13	1,30	2,18
feb-25	156,86	2,44	4,01
mar-25	155,33	-0,97	4,15
abr-25	153,81	-0,98	5,61
may-25	157,43	2,36	6,74
jun-25	155,07	-1,50	3,50
jul-25	154,01	-0,68	1,80
ago-25	154,21	0,14	2,06
sep-25	153,50	-0,46	3,20
oct-25	153,75	0,16	5,32
nov-25	152,04	-1,11	1,58
dic-25	153,01	0,63	1,22

Fuente: elaboración propia

En el Gráfico 1, que se presenta a continuación, puede observarse la variación mensual del ISAEER entre los meses de enero 2009 y diciembre de 2025.

Gráfico 1. Indicador Sintético de Actividad Económica de la provincia de Entre Ríos – ISAEER. Enero 2009 –diciembre 2025.



Fuente: elaboración propia

Del total de series –**desestacionalizadas**- que componen el ISAEER, las series: **Molienda (-2,69%)**, **Gas (-1,12%)**, **Energía Eléctrica (-0,92%)** y **Empleo (-0,20)** presentaron variaciones **interanuales** promedio negativas el cuarto trimestre de 2025 respecto a igual trimestre del año anterior. Las cuatro series restantes presentaron variaciones positivas: **Patentamiento (9,71%)**, **Recaudación de Ingresos Brutos (8,93%)**, **Combustibles (2,86%)** y **Faena de aves (0,20%)**

Cuadro 2. Series que componen el ISAEER, desestacionalizadas. Variaciones interanuales, en %. Dic 2024 – dic 2025.

Mes	Combustibles	Energía eléctrica	Gas	Patentamiento	Recaudación	Faena aves	Molienda	Empleo
dic-24	-6,5	1,5	-0,5	11,5	-3,0	1,1	-5,0	-2,3
ene-25	-5,1	0,2	0,9	131,7	-4,4	2,2	53,3	-1,5
feb-25	-1,0	5,3	8,2	72,1	0,9	1,0	19,9	-0,8
mar-25	5,7	-0,3	-2,8	89,7	-10,6	0,2	4,7	-0,2
abr-25	7,9	-2,3	-4,3	76,5	-4,9	7,3	23,6	0,1
may-25	8,5	-3,7	-22,4	86,0	5,4	3,6	16,3	0,6
jun-25	-8,5	-0,7	28,5	83,3	1,5	3,7	21,1	0,9
jul-25	-5,2	5,8	-0,9	58,0	0,2	-0,3	-8,9	0,8
ago-25	-0,4	2,7	-0,4	37,2	0,1	-2,6	-10,8	0,4
sep-25	4,1	-1,8	2,4	24,3	2,4	-3,0	-8,2	-0,1
oct-25	5,8	1,2	1,9	25,5	14,4	1,7	-9,6	-0,3
nov-25	1,2	-1,7	-0,8	0,4	3,8	1,3	-10,2	-0,1
dic-25	1,6	-2,2	-4,5	3,2	8,6	-2,4	11,7	-0,2

Fuente: elaboración propia

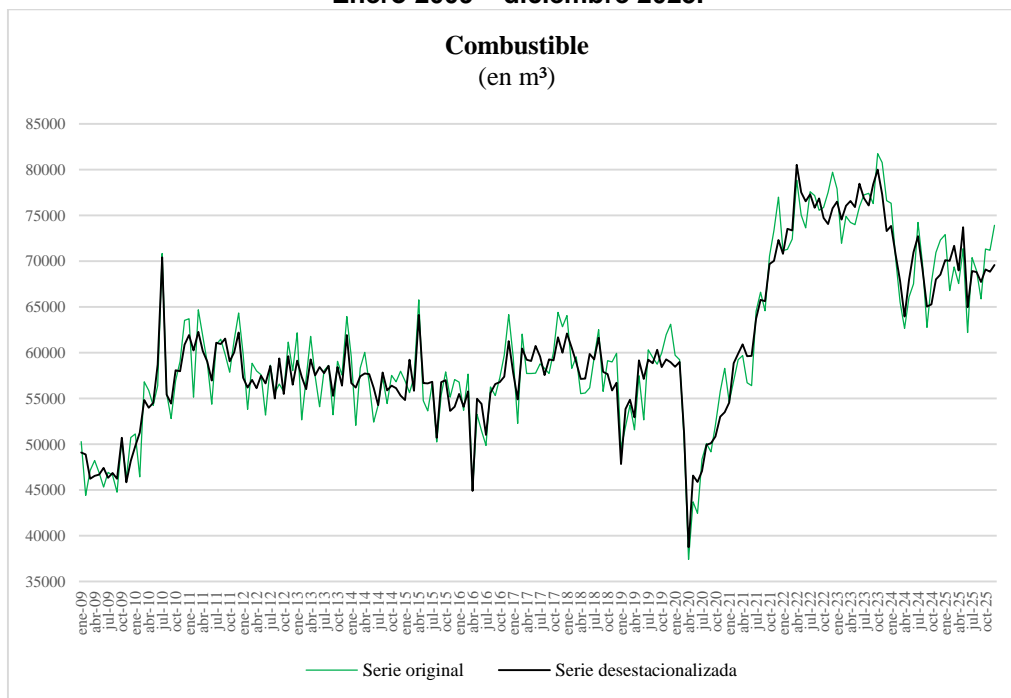
**Cuadro 3. Series que componen el ISAEER, desestacionalizadas.
Variaciones mensuales, en %. Dic 2024 – Dic 2025.**

Mes	Combustibles	Energía eléctrica	Gas	Patentamiento	Recaudación	Faena aves	Molienda	Empleo
dic-24	0,8	-0,8	2,4	6,6	-1,7	1,7	-21,4	0,1
ene-25	2,3	-3,9	-0,2	8,6	1,4	0,6	62,8	0,2
feb-25	-0,1	6,2	0,1	5,7	8,5	-0,8	-17,9	0,1
mar-25	2,4	0,2	-0,3	3,1	-7,5	-1,4	-7,9	0,1
abr-25	-3,8	-2,1	-2,4	2,2	-3,2	1,9	2,2	0,0
may-25	6,9	-2,6	-7,0	10,0	8,9	-0,7	-4,4	0,0
jun-25	-11,9	3,2	39,4	-8,3	-1,3	-3,6	-1,6	-0,0
jul-25	6,1	0,9	-17,8	-0,6	-2,5	2,3	-0,3	-0,2
ago-25	-0,1	0,2	-1,7	1,5	1,7	-0,6	-4,9	-0,3
sep-25	-1,6	-2,3	-5,8	-0,4	0,8	0,3	-0,2	-0,2
oct-25	2,0	0,5	3,0	-7,6	2,1	2,6	2,2	-0,1
nov-25	-0,3	-0,9	-2,0	-16,9	-2,2	-0,8	-0,0	0,3
dic-25	1,1	-1,3	-1,5	9,6	2,8	-2,0	-2,3	-0,0

Fuente: elaboración propia

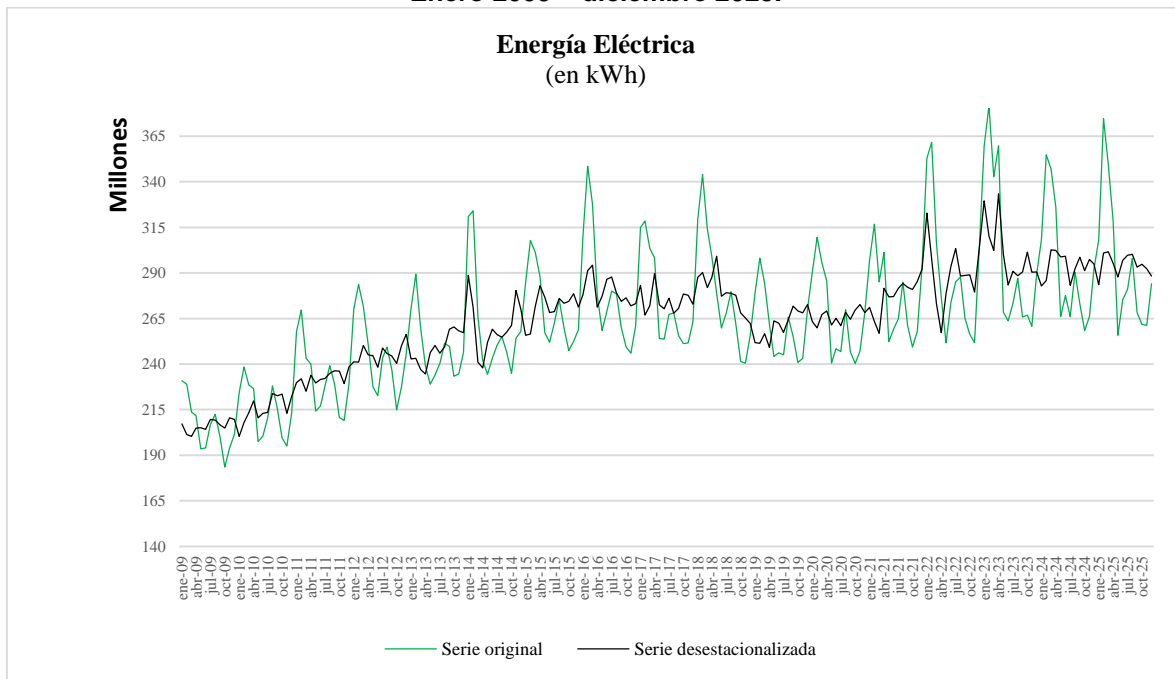
La evolución de las series originales y desestacionalizadas de las variables que componen el ISAEER, entre los meses de enero 2009 y diciembre 2025, se encuentra plasmada en los Gráficos que se presentan a continuación.

**Gráfico 2. Consumo de combustible, en m³. Series original y desestacionalizada.
Enero 2009 – diciembre 2025.**



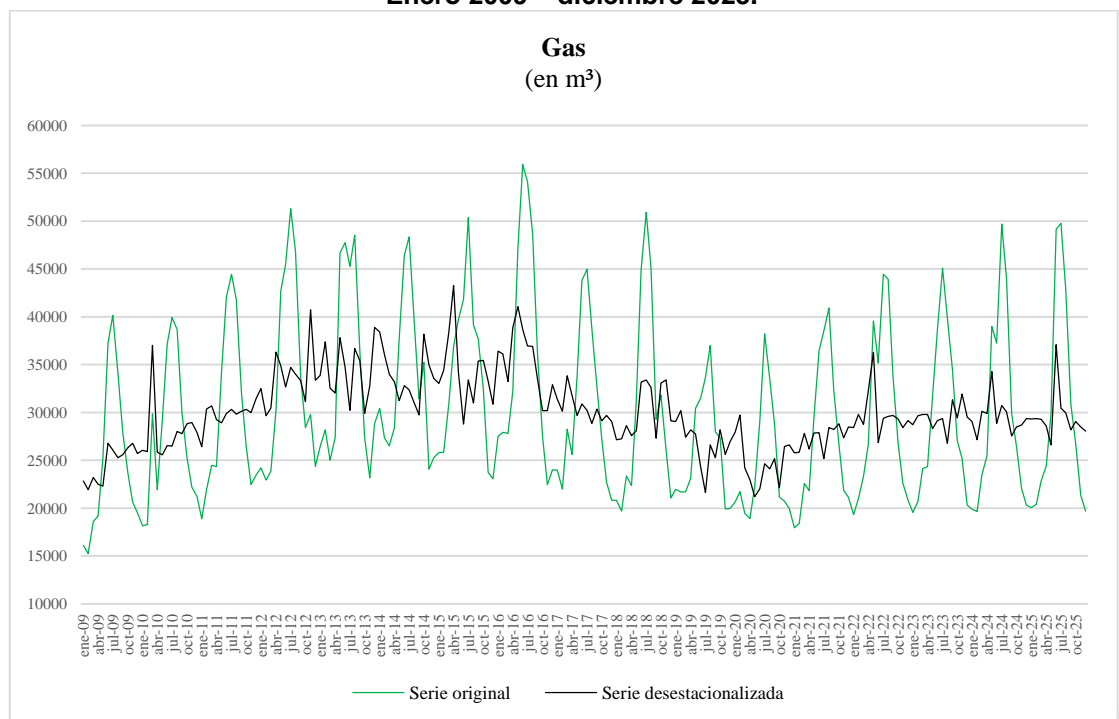
Fuente: elaboración propia en base a datos de la Secretaría de Energía de la Nación.

Gráfico 3. Consumo de energía eléctrica, en kWh. Series original y desestacionalizada. Enero 2009 – diciembre 2025.



Fuente: elaboración propia en base a datos de ENERSA.

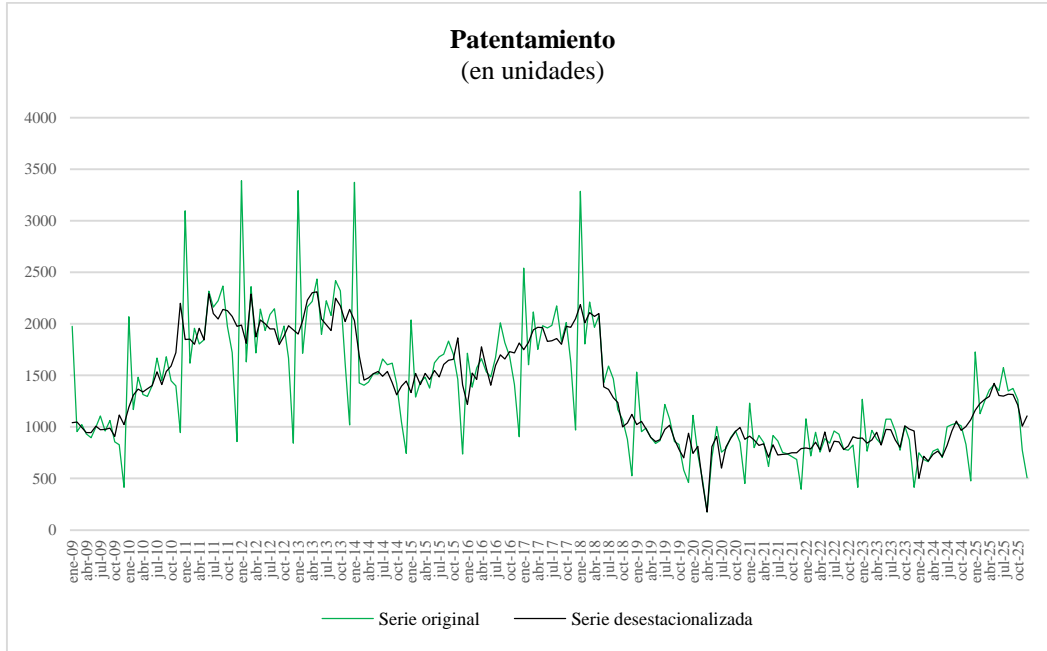
Gráfico 4. Consumo de gas, en m³. Series original y desestacionalizada. Enero 2009 – diciembre 2025.



b

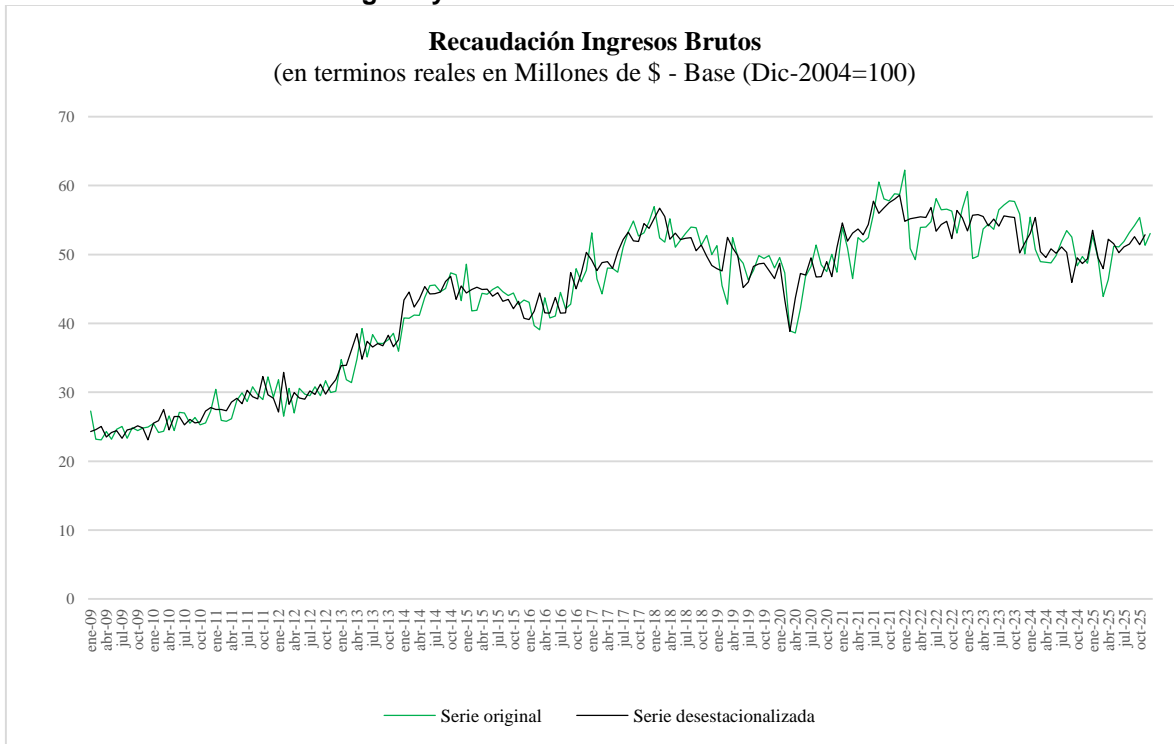
Fuente: elaboración propia en base a datos de ENARGAS.

Gráfico 5. Patentamiento de 0 km, en unidades. Serie original y desestacionalizada. Enero 2009 – diciembre 2025.



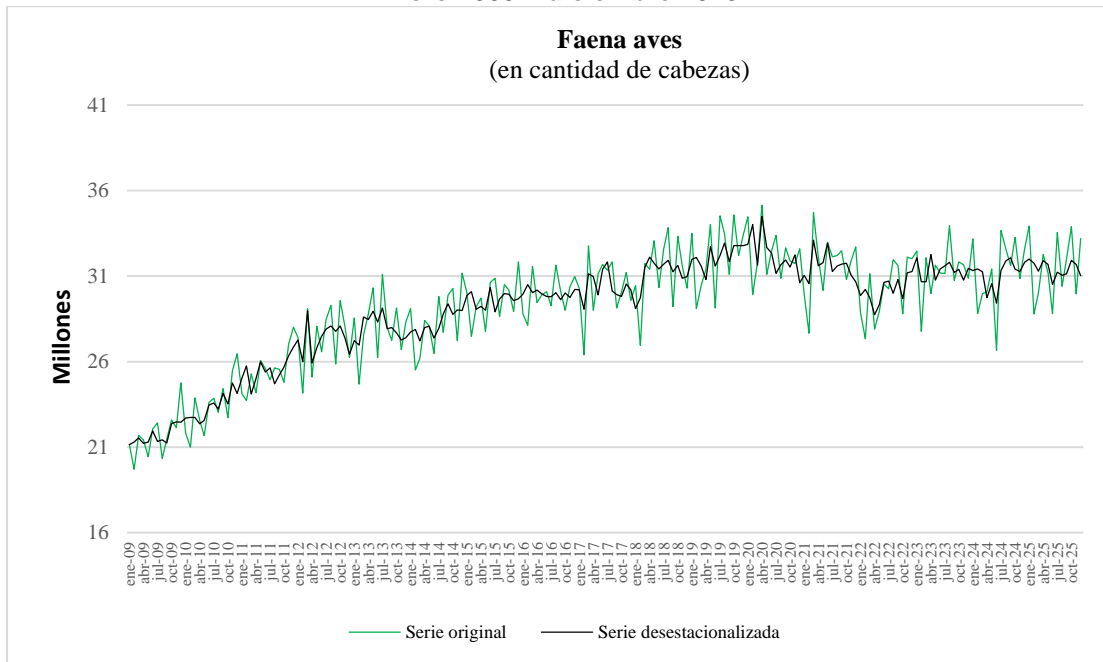
Fuente: elaboración propia en base a datos de DNRPA.

Gráfico 6. Recaudación Ingresos Brutos (en términos reales) en Millones de \$, Base Dic-2004=100. Serie original y desestacionalizada. Enero 2009 – diciembre 2025.



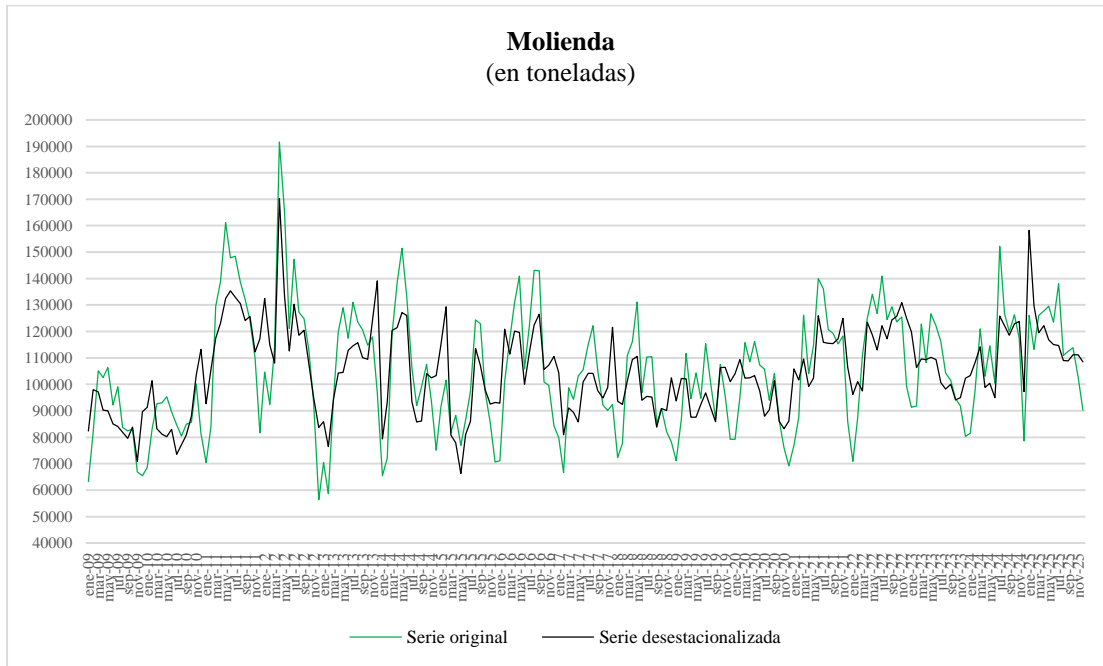
Fuente: elaboración propia en base a datos de ATER.

Gráfico 7. Faena de aves, en cantidad de cabezas. Series original y desestacionalizada. Enero 2009 – diciembre 2025.



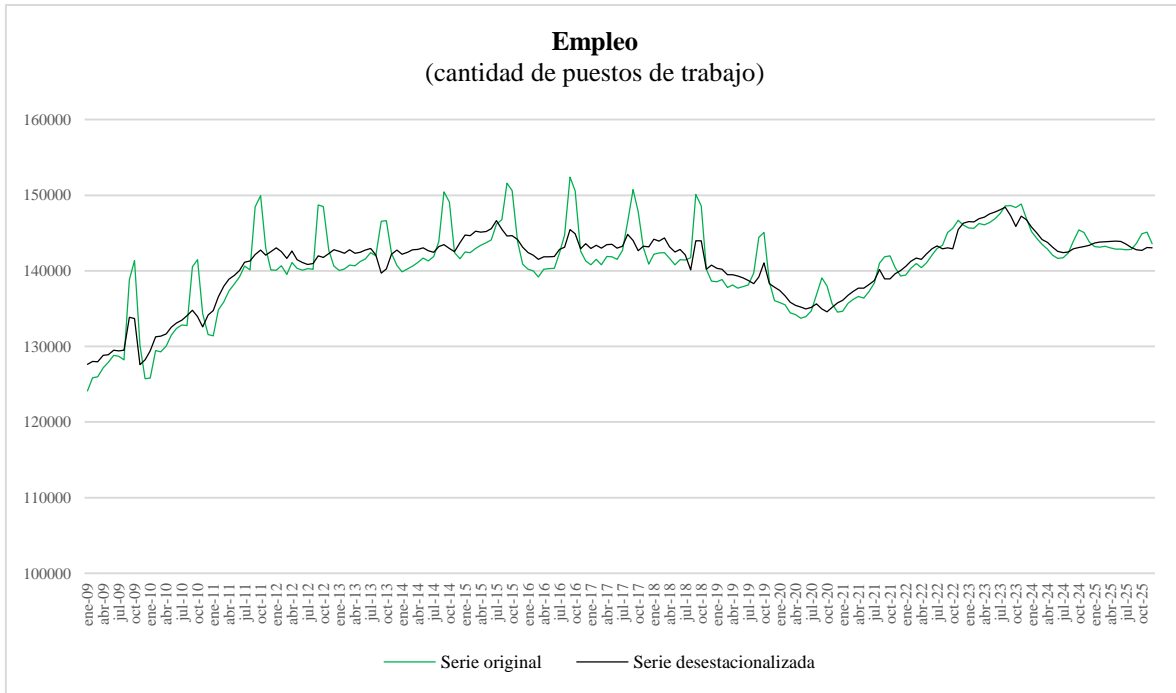
Fuente: elaboración propia en base a datos del Ministerio de Agroindustria de la Nación.

Gráfico 8. Molienda, en toneladas. Series original y desestacionalizada. Enero 2009 – diciembre 2025.



Fuente: elaboración propia en base a datos del Ministerio de Agroindustria de la Nación.

Gráfico 9. Empleo registrado, en cantidad de puestos de trabajo. Series original y desestacionalizada. Enero 2009 – diciembre 2025.



Fuente: elaboración propia en base a datos del Ministerio de Trabo, Empleo y Seguridad Social de la Nación.

Síntesis Metodológica.

Para estimar el ISAEER se aplica la metodología desarrollada por Stock y Watson. El procedimiento postula un modelo probabilístico de espacio - estado que es utilizado para predecir un proceso latente y estimar así un indicador agregado coincidente de la actividad económica provincial. Se fundamenta en la hipótesis de que los comovimientos observados en las series indicadoras son capturados por una única variable no observable, común a todas ellas, denominada el estado de la economía.

Se plantearon varios modelos y la estimación máximo verosímil de los parámetros del modelo se logra representando el sistema en la forma de un modelo espacio - estado y aplicando el filtro de Kalman.

En la provincia de Entre Ríos se consideraron 10 series económicas coincidentes para incluir en el cálculo del ISAEER, de las cuales 8 conforman el actual Indicador (consumo de combustibles, consumo de energía eléctrica, consumo de gas, patentamiento, recaudación de ingresos brutos, faena de aves, molienda y empleo) mientras que los 2 restantes (ventas en supermercado y consumo de cemento) fueron excluidas modelo.

El año base del indicador seleccionado es el 2006.

Se analiza también si el indicador agregado coincidente estimado mediante el modelo que se selecciona es consistente con la evolución económica de la provincia en el período considerado.