



MEMORIA DESCRIPTIVA

OBRA: UENI 3SA en B° LA TABLADA – NIVEL INICIAL CONCEPCION DEL URUGUAY – Dpto. Uruguay

La Unidad Educativa de Nivel Inicial UENI será emplazada en el denominado “Barrio la Tablada”, al noroeste de la planta urbana, sobre una fracción del inmueble ubicado al este sobre calle Publica Nº 314, al oeste Calle Publica Nº 316 y al norte el Arroyo “El Curro”, en la Ciudad de Concepción del Uruguay, Dpto. Uruguay, zona poblada en expansión de esta localidad.



OBJETO DE LA OBRA:

El objeto de este proyecto es la Construcción de un Nuevo edificio para el Nivel Inicial, para poder dar respuesta a las necesidades planteadas por la Programación Educativa, colaborando en el fortalecimiento educativo de la comunidad y ofreciendo infraestructura que favorezca la educación de calidad que necesitan, contando así con los espacios acordes para el desarrollo de las distintas actividades que corresponden a dicho nivel educativo.

Arq. Óscar Adolfo Quinodoz
Coordinador Ejecutivo
Unidad Ejecutora Provincial
(U.E.P)



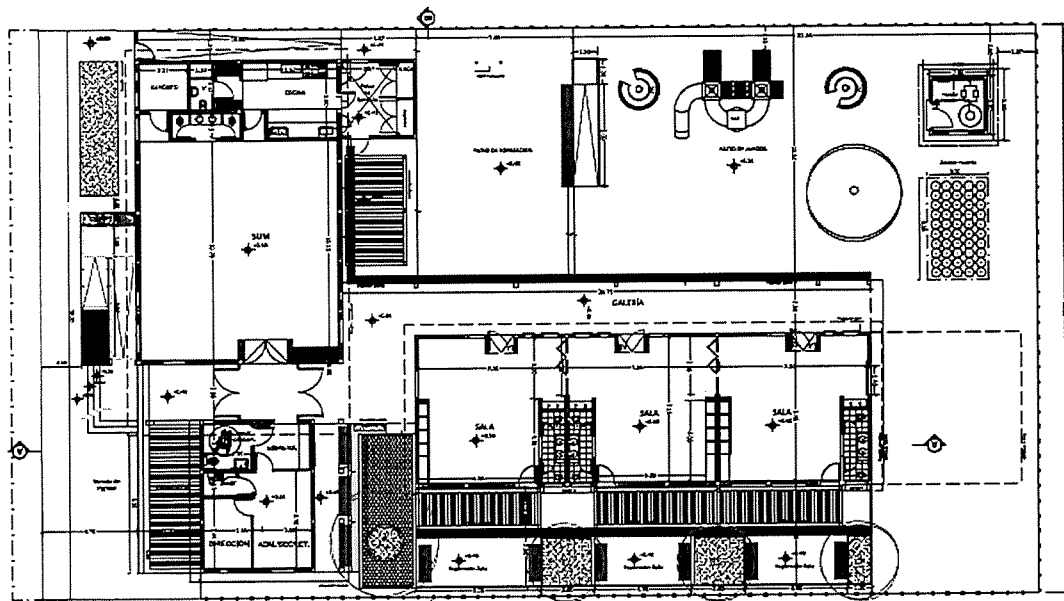
PROPUESTA ARQUITECTÓNICA:

La propuesta consiste en 3 Salas, dispuestas en tira con sus respectivos sanitarios, unidas por una Galería de circulación, en un planteo abierto a la que también se vincula el SUM con su área de servicios correspondiente, cocina, depósito y sanitarios.

Se complementa con un Sector de Gobierno con su respectivo Sanitario para Docentes y Sanitario para Discapacitados.

El planteo propone espacios semi-cubiertos y abiertos como Expansiones de cada una de las Salas, Patio de Formación y otros patios. Además de veredas perimetrales, y accesos mediante escalinatas y rampas para Discapacitados.

Cuenta además con un bloque dispuesto en forma separada del edificio como Torre Tanque, Espacios de Juegos y sectores destinado a jardinería y/o huerta.



PLANTA GENERAL 3SA

Arq. Óscar Adolfo Quinodoz
Coordinador Ejecutivo
Unidad Ejecutora Provincial
(U.E.P.)



CARACTERISTICAS CONSTRUCTIVAS:

Las obras se realizarán por métodos constructivos tradicionales, ejecutándose los rubros e ítems que se detallan en el listado de tareas correspondiente, sin perjuicio de la obligación de la Contratista de ejecutar aquellos que, pese a no estar taxativamente enunciados, resulten necesarios para la correcta terminación de los trabajos.

Dentro de las características más generales del sistema tradicional empleado, el edificio constará de platea de fundación y estructura de H^º A^º, muros de doble de ladrillo cerámico hueco doble 18x18x33 cm en las mamposterías exteriores, de ladrillo cerámico hueco de 18x18x33 cm, de 12x18x33 cm 12 y de 8x18x33 cm 8cm, en divisiones interiores. En estas últimas mamposterías, se terminará con revoque interior completo y pinturas al látex, en tanto que, en los exteriores, se terminará con revoque grueso más revestimiento plástico.

En locales sanitarios y cocina, se complementará con revestimientos cerámicos.

Las mamposterías interiores son de ladrillo hueco de 18 cm según se indique. Los tabiques son de ladrillo hueco de 8 y 12 cm. Revoques completos interiores con pinturas al látex.

Las cubiertas se conformarán con Panel Sandwich sobre estructura metálica.

Los cielorrasos serán suspendidos de placas de yeso con junta tomada en sector gobierno, sanitarios y cocina, en tanto que los otros locales mantendrán la aislación y terminación propia del panel sándwich.

Pisos y zócalos interiores de mosaico granítico. Los solados exteriores combinarán losetas de hormigón de 40x40, con paños de cemento rodillado y pisos intertrabados

Las aberturas exteriores serán de aluminio en ventanas y chapa en ventanas circulares y puertas. Las carpinterías interiores corresponden a puertas de madera, aluminio y chapa según se indica en documentación de proyecto ejecutivo.

El proyecto se complementará con Instalaciones Eléctricas, Instalaciones Sanitarias, Instalaciones de Gas e Instalaciones contra Incendio, según proyecto ejecutivo.

El predio se cerrará con cerco perimetral en los límites indicados y se repararán las construcciones existentes que hayan sido dañadas por los trabajos de construcción.

RESUMEN NIVEL INICIAL

SUPERFICIE CUBIERTA (100%)	398.51 m2
SUPERFICIE SEMICUBIERTA (50%)	96.05m2
SUPERFICIE TOTAL DE OBRA	494.56 m2
SUPERFICIE ABIERTAS (100%)	287.43m2 m2
SISTEMA DE EJECUCIÓN:	Ajuste Alzado
PLAZO DE OBRA	270 días

**EL PRESUPUESTO POR MATERIALES Y MANO DE OBRA ASCIENDE A PESOS CIENTO NUEVE MILLONES, NOVECIENTOS TREINTA Y CINCO MIL, OCHOCIENTOS TREINTA Y SIETE 15/100 CENTAVOS. - (\$ 109.935.837,15).-
Mes base: Agosto 2022.-**

Arq. Óscar Adolfo Quinodoz
Coordinador Ejecutivo
Unidad Ejecutora Provincial
(U.E.P.)



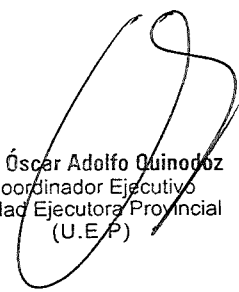
(*) NOTA: *Siendo la obra contratada por ajuste alzado, la contratista asume la responsabilidad absoluta de las características y niveles de la terminación de la misma adecuándola a su destino y uso. No se reconocerá ninguna alteración de los precios ni modificación de cantidades en ítems motivadas por indefiniciones o errores de proyecto.*

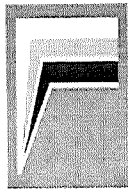
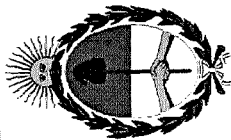
El esquema estructural es meramente indicativo y la contratista deberá presentar los cálculos estructurales aprobados, antes de comenzar la obra.

Deberá presentar al terminar la misma, para que se le otorgue la recepción provisoria:

PLANOS APROBADOS DE:

- Arquitectura: Aprobado por el Municipio correspondiente. -
- Estructura: visado por el Colegio Profesional de Ingenieros de la Provincia. -
- Instalaciones Sanitarias: por organismo competente
- Instalaciones de Gas: por organismo competente
- Instalaciones Eléctricas: por organismo competente
- Instalaciones Complementarias que fueren necesarias: por organismo competente


Arq. Óscar Adolfo Quinodoz
Coordinador Ejecutivo
Unidad Ejecutora Provincial
(U.E.P.)



**Dirección General
de Infraestructura**
Ministerio de Educación

entereríos
GOBIERNO
Unidad Ejecutora Provincial

UENI A CREAR EN SEGUÍ - Bº LA TABLADA- DPTO. CONCEPCION DEL URUGUAY - ENTRE RIOS
OBRA: JARDIN DE INFANTES 3SA

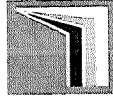
UENI A CREAR EN Bº LA TABLADA - DPTO. CONCEPCION DEL URUGUAY

CONSTRUCCIÓN OBRA NUEVA - UENI - 3SA

ESPACIOS	SALAS	CANT.	PEDAGOGICO	SERVICIOS	ADMINISTR.	CIRCULACIONES	TOTAL m2	\$ CONSTRUUIDOS	COSTO \$/m2
SUP. CUBIERTAS (100%)	151.43	3	109	90.60	31.8	15.68	398.51		
SUP. SEMICUB. (50%)	60.70		12.64		7.11	15.60	96.05		
SUP. ABIERTAS (100%)	78.77		16.94	22.55	5.16	164.01	287.43		
							494.56	\$ 109,935,837.15	\$ 222,290.19

Arq. Oscar Adolfo Quinodoz
Coordinador Ejecutivo
Unidad Ejecutora Provincial
(U.E.P)

ago-22



Dirección General
de Infraestructura
Ministerio de Educación

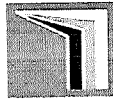
erentrierios
GOBIERNO
Unidad Ejecutora Provincial

UENI A CREAR BARRIO LA TABLADA - CONCEPCION DEL URUGUAY - DPTO. URUGUAY - ENTRE RIOS
OBRA: JARDIN DE INFANTES 35A

LISTADO DE TAREAS

RUBRO	ÍTEM	DESIGNACIÓN DE LAS OBRAS	UNID.
1	TAREAS PRELIMINARES		
	1.1	Limpieza del terreno (incluye demolición de edif. exist.)	m1
	1.2	Cerco provisorio de obra	m1
	1.3	Replanteo	m2
	1.4	Obrador y oficina p/ inspección	Gl
	1.5	Cartel de obra - Institucional y Administrativo	Gl
	1.6	Planialtimetría - Estudio de suelo - Calculo Estructural	Gl
	1.7	Documentación de Proyecto Ejecutivo.	Gl
	1.8	Cumplimiento de Plan de Gestión Socio-Ambiental	Gl
2	MOVIMIENTO DE SUELOS		
	2.1	Relleno, compactación y nivelación	m3
		Excavaciones	
	2.2	Excavación para fundaciones	m3
	2.3	Apertura de zanjas (instalaciones)	m3
	2.4	Excavación para platea	m3
	2.5	Excavación para cerco perimetral	m3
3	ESTRUCTURA RESISTENTE		
	3.1	De Hormigón Armado	
	3.1.1	Platea	m3
	3.1.2	Vigas de fundacion	m3
	3.1.3	Columnas	m3
	3.1.4	Vigas	m3
	3.1.5	Fundación Apoyo de Pérgolas	m3
	3.1.6	Estructura de Tanque (Fundaciones, Columnas y Vigas de HªAº)	m3
	3.2	Metálica	
	3.2.1	Metálica - Cubiertas	
	3.2.1.1	VMet01	Unid.
	3.2.1.2	VMet02	m
	3.2.1.3	VMet03	Unid.
	3.2.1.4	Co.01	m
	3.2.1.5	Co.02	m
	3.2.1.6	Co.03	m
	3.2.2	Metálica - Pérgola	
	3.2.2.1	Columnas Tubo Estructural 100X80X2,50	Kg
	3.2.2.2	Viga Tubo Estructural Rectangular 100 X 80 X2,50	Kg
	3.2.2.3	Elementos de Sombra Tubo Estructural 60X40X2,0	Kg
4	MAMPOSTERÍA Y TABIQUERÍA		
	4.1	Mampostería y tabiquería de elevación	
	4.1.1	Doble de ladrillo cerámico hueco doble 18x18x33 cm	m2
	4.1.2	De ladrillo cerámico hueco de 12x18x33 cm	m2
	4.1.3	De ladrillo cerámico hueco de 8x18x33 cm	m2
	4.1.4	De placa de yeso	m2
5	CUBIERTA DE TECHOS		
	5.1	Cubiertas	
	5.1.1	Cubierta de Panel Sandwich (incluye estructura de fijación)	m2

Arq. Óscar Adolfo Quirodoz
Coordinador Ejecutivo
Unidad Ejecutora Provincial
(U.E.P.)



Dirección General
de Infraestructura
Ministerio de Educación

erentrieríos
GOBIERNO
Unidad Ejecutora Provincial

UENI A CREAR BARRIO LA TABLADA - CONCEPCION DEL URUGUAY - DPTO. URUGUAY - ENTRE RIOS
OBRA: JARDIN DE INFANTES 35A

LISTADO DE TAREAS

RUBRO	ÍTEM	DESIGNACIÓN DE LAS OBRAS	UNID.
	5.1.2	Terminaciones en chapa lisa galvanizada (Piezas de zinguerías incl. canaletas)	m2
	5.1.3	Cubierta para pergola (vegetacion de sombra)	m2
6	AISLACIONES		
	6.1	Bajo platea	m2
	6.2	Doble capa aisladora horizontal unida verticalmente	m2
7	REVOQUES		
	7.1	Interior completo a la cal	m2
	7.2	Interior grueso con hidrófugo bajo revestimiento	m2
	7.3	Exterior grueso con hidrofugo bajo revestimiento plástico	m2
8	CIELORRASOS		
	8.1	Suspendido de placas de yeso con Junta tomada	m2
	8,2	Suspendido de placas de yeso con Junta tomada antihumedad	m3
9	CONTRAPISOS Y CARPETAS		
	9.1	Interior de hormigón pobre en banquetas	m2
	9.2	Interior de hormigon H13 bajo piso interior	m2
	9.3	Exterior de hormigon H13 bajo piso exterior	m2
	9.4	Carpeta hidrófuga y de nivelación	m2
	9.5	Juntas de Dilatación	ml
10	PISOS		
	10.1	Mosaico granítico de 30x30	m2
	10.2	Alisado de cemento terminacion rodillado	m2
	10.3	Baldosa de Cemento	m2
	10.4	Piso intertrabado	m2
	10.5	Juntas de Dilatación	ml
	10.6	Cordón de H° A°	m3
	10.7	Perfiles de Transición	ml
11	ZOCALOS		
	11.1	Zócalos Graníticos	ml
	11.2	Zócalos Cementicio	ml
12	REVESTIMIENTO		
	12.1	De cerámico esmaltado 20x20 cm.	m2
	12.2	Guardacanto de aluminio	ml
	12.3	De material plástico texturado	m2
	12.4	Revestimiento con perfiles Tipo WPC en pérgolas	m2
	12.5	Revestimiento acanalado Tipo Cladding WPC (esp. De tabla 25 mm) en muros exteriores	m2
13	UMBRALES, SOLÍAS Y MESADAS DE GRANITO		
	13.1	Umbrales	m2
	13.2	Solías	m2
	13.3	Mesada de granito natural	m2
14	CARPINTERÍAS		
	14.1	CARPINTERÍAS EXTERIOR ALUMINIO (incluye vidrios)	
	14.1.1	V01 Corrediza 2 Paños + 1 Paño Fijo (1,75m x 1,50m)	Unid.
	14.1.2	V04 Corrediza 2 Paños + 1 Paño Fijo (2,00m x 2,14m)	Unid.
	14.1.3	V07 Corrediza 2 Paños (0,70 X 1,10)	Unid.
	14.1.4	V02 Paño Fijo (0,80 x 1,50m)	Unid.
	14.1.5	V06 Corrediza 2 Paños (1,40m x 1,10m)	Unid.
	14.1.6	V05 Corrediza 2 Paños (2,00m x 0,95)	Unid.

Arq. Óscar Adolfo Quinodoz
Coordinador Ejecutivo
Unidad Ejecutora Provincial
(U.E.P)



Dirección General
de Infraestructura
Ministerio de Educación

erentrieros
GOBIERNO
Unidad Ejecutora Provincial

UENI A CREAR BARRIO LA TABLADA - CONCEPCION DEL URUGUAY - DPTO. URUGUAY - ENTRE RIOS
OBRA: JARDIN DE INFANTES 35A

LISTADO DE TAREAS

RUBRO	ÍTEM	DESIGNACIÓN DE LAS OBRAS	UNID.
	14.1.7	V03 Corrediza 2 Paños (1,00 m x 0,50m)	Unid.
	14.1.8	V10 Banderola + Paño Fijo (1,20 m x 0,50m)	Unid.
	14.1.9	V08 Corrediza 2 Paños (1,75m x 1,20m)	Unid.
	14.1.10	V09 Paño Fijo (1,20m x 1,20m)	Unid.
	14.1.11	V11 Paño Fijo (2,80m x 1,85m)	Unid.
	14.1.12	PF1 Paño Fijo (1,00m x 0,50m)	Unid.
	14.2	CARPINTERÍA EXTERIOR CHAPA CILINDRADA (incluye vidrios)	
	14.2.1	PFC 01 Paño Fijo Circular DIAM: 1,40 m	Unid.
	14.2.2	PFC 02 Paño Fijo Circular DIAM: 1,20 m	Unid.
	14.2.3	PFC 03 Paño Fijo Circular DIAM: 0,80 m	Unid.
	14.2.4	PFC 04 Paño Fijo Circular DIAM: 0,50 m	Unid.
	14.3	CARPINTERÍA EXT. / INT. (MARCO CHAPA, HOJA DOBLE CHAPA) (incluye vidrios)	
	14.3.1	PCH 01 (1 Hoja de 1,30m x 2,10m)	Unid.
	14.3.2	PCH 02 (1 Hoja de 0,90m x 2,10m)	Unid.
	14.3.3	PCH 04 (2 Hojas de 2,25m x 2,10m)	Unid.
	14.3.4	PCH 03 1 Hoja de Abrir + 3 Paños (2,80m x 2,30 m)	Unid.
	14.3.5	PCH 05 1 Hoja de Abrir (0,90m x 2,10 m)	Unid.
	14.3.6	PCH 06 1 Hoja de Abrir (1,65m x 2,10 m)	Unid.
	14.3.7	PCH 07 2 Hojas de Abrir + 1 Paño Fijo (1,30 m x 2,10 m)	Unid.
	14.0	CARPINTERÍAS	
	14.4.1	P01 (Puerta 0,90m x 2,10m)	Unid.
	14.4.2	P02 (Puerta de abrir 1 Hoja con vidrio (0,90m x 2,10m)	Unid.
	14.4.3	P03 (Puerta 0,70m x 1,40m)	Unid.
	14.4.4	P04 (Puerta 1,00m x 2,10m)	Unid.
	14.4.5	P05 (Puerta Placa revatible 4 hojas (2,85m x 2,10m)	Unid.
	15.0	MUEBLES FIJOS	
	14.5.1	T01 Tab. Estruct. De Aluminio (3,45m x 2,60m)	Unid.
	14.5.2	T02 Tab. Estruct. De Aluminio (2,70m x 2,60m)	Unid.
	15.0	MUEBLES FIJOS	
	14.6.1	R01 (Puerta Reja de 1 Hoja) (0,90m x 2,10m)	Unid.
	14.6.2	Rejas Varias, Angulos, Escalones, etc	Gl
	14.6.3	Provisión y Colocación de Cajas de protección para las Unidades Exteriores de Aire Acond.	Unid.
	14.6.4	Barandas	ml
15	MUEBLES FIJOS		
	15.1	M1 Mueble Guardado en Salas	Un
	15.2	M2 Mueble guardado Baños salas	Un
	15.3	M3 Mueble s/ piletón	Un
	15.4	M5 Guardado Gabinetes (cocina)	Un
	15.5	M5 Guardado Gabinetes (cocina)	Un
	15.6	Estantes, Mesada (MA1) y Campana de A° 1° en Cocina	Gl.
	15.7	Percheros	Unid.
	15.8	Banco de Madera	Unid.
	15.9	Bicicletero	Unid.
	15.10	Cesto de Basura	Unid.
16	INSTALACIÓN ELÉCTRICA.		
	16.1	Toma/Tablero General/Acometidas incluye puesta a tierra	Unid.
	16.2	Tablero Principal incluye puesta a tierra	Unid.
	16.3	Tablero Seccional 1 incluye puesta a tierra	Unid.

Arq. Óscar Adolfo Quinodoz
Coordinador Ejecutivo
Unidad Ejecutora Provincial
(U.E.P.)



Dirección General
de Infraestructura
Ministerio de Educación

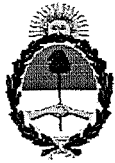
erentrieros
GOBIERNO
Unidad Ejecutora Provincial

UENI A CREAR BARRIO LA TABLADA - CONCEPCION DEL URUGUAY - DPTO. URUGUAY - ENTRE RIOS
OBRA: JARDIN DE INFANTES 35A

LISTADO DE TAREAS

RUBRO	ÍTEM	DESIGNACIÓN DE LAS OBRAS	UNID.
	16.4	Tablero Seccional 2 incluye puesta a tierra	Unid.
	16.5	Tablero Seccional 3 incluye puesta a tierra	Unid.
	16.6	Tablero Seccional de Bombas de Tanque de Reserva incluye puesta a tierra	Unid.
	16.7	Bocas de Iluminación interior	Unid.
	16.8	Bocas de Iluminación Exterior	Unid.
	16.9	Tomas	Unid.
	16.10	Tomas de Aire Aconcionado	Unid.
	16.11	Artefacto Tipo A	Unid.
	16.12	Artefacto Tipo B	Unid.
	16.13	Artefacto Tipo C	Unid.
	16.14	Artefacto Tipo D	Unid.
	16.15	Artefacto Tipo E	Unid.
	16.16	Artefacto Tipo F	Unid.
	16.17	Artefacto Tipo G	Unid.
	16.18	Artefacto Tipo H	Unid.
	16.19	Artefacto Tipo I	Unid.
	16.20	Artefacto Tipo J	Unid.
	16.21	Luminarias de Emergencia	Unid.
	16.22	Splits 6000	Unid.
	16.23	Splits 2500	Unid.
	16.24	Ventiladores de Pared Tipo V1	Unid.
	16.25	Ventiladores de Pared Tipo V2	Unid.
	16.26	Extractores	Unid.
	16.27	Termotanques Electricos	Unid.
	16.28	Corrientes Debiles (Bocas)	Unid.
	16.29	Alarmas	Gl.
	16.30	Canalización (incluye bandeja portacables y perfiles de sujeción)	ml
	16.31	Sistema de Protección contra Descargas Atmosféricas. Pararrayos (Incl. Puesta a tierra)	Gl.
	16.32	Prov. y Coloc. de Timbre (incluye chicharra y pulsador)	Gl.
17	INSTALACIÓN DE GAS		
	17.1	Planos, cálculos y aprobación	Gl.
	17.2	Gabinete de Gas (incluye tubos de gas, regulador y NRM)	Gl.
	17.3	Cañería y accesorios varios	ml
	17.4	Provisión y colocación de LLP)	Unid.
	17.5	Rejillas y conductos de ventilación	Gl.
		Artefactos de Gas	
	17,6	Cocina	Unid.
	17,7	Termotanque	Unid.
18	INSTALACIÓN SANITARIA		
		Red Cloacal	
	18.1	Cámara de inspección premoldeada	Unid.
	18.2	Cámara séptica	Unid.
	18.3	Pozo Absorbente	Gl.
	18.4	Cañerías de desagüe primario y accesorios	ml
	18.5	Cañerías de desagüe secundario, ventilaciones y accesorios	ml

Arq. Óscar Adolfo Giménez
Coordinador Ejecutivo
Unidad Ejecutora Provincial
(U.E.P.)



Dirección General
de Infraestructura
Ministerio de Educación

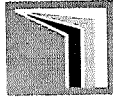
erentrieros
GOBIERNO
Unidad Ejecutora Provincial

UENI A CREAR BARRIO LA TABLADA - CONCEPCION DEL URUGUAY - DPTO. URUGUAY - ENTRE RIOS
OBRA: JARDIN DE INFANTES 35A

LISTADO DE TAREAS

RUBRO	ÍTEM	DESIGNACIÓN DE LAS OBRAS	UNID.
		Red de agua	
	18.6	Conexión a red existente	Gl.
	18.7	Equipo de bombeo (2 bombas) para abastecimiento de agua para consumo	Unid.
	18.8	Provisión y colocación de tanques cisterna de 1000 litros	Unid.
	18.9	Provision y colocacion de tanque de reserva de 2500 litros	Unid.
	18.10	Provisión y Distribución de agua fría y caliente	
	18.10.1	Ø 13	ml
	18.10.2	Ø 19	ml
	18.10.3	Ø 25	ml
		Red pluvial	
	18.11	Caños de desagüe horizontal	ml
	18.12	Caño H°F°	ml
	18.13	Rejillas de piso y cámaras de inspección, construidos in situ con reja de herrería	Gl.
		Riego	
	18.14	Nichos, canillas, mangueras y accesorios	Gl.
		Provision y Colocacción de Artefactos	
	18.15	Provisión y colocación de bachas de acero inoxidable en baños de alumnos	Unid.
	18.16	Provisión y colocación de piletones de acero inoxidable en salas	Unid.
	18.17	Provisión y colocación de bacha de acero inoxidable en cocina	Unid.
	18.18	Provisión y colocación de pileta lava ollas de acero inoxidable en cocina	Unid.
	18.19	Inodoro pedestal blanco para niños	Unid.
	18.20	Inodoro pedestal blanco para adultos	Unid.
	18.21	Inodoro para discapacitado c/ mochila	Unid.
	18.22	Lavatorio para discapacitados	Unid.
	18.23	Juegos de barrales y accesorios para baños de discapacitados	Gl.
		Griferías y Accesorios	
	18.24	Griferías monocomando de baños	Unid.
	18.25	Griferías para mesada cocina	Unid.
	18.26	Griferías para piletones en Salas	Unid.
	18.27	Griferías monomando de lavatorios de discapacitado	Unid.
	18.28	Valvulas para inodoros	Unid.
	18.29	Accesorios de loza / C.S. / LL. P.	Gl.
19		INSTALACIONES DE SEGURIDAD	
	19.1	Contra incendio	
	19.1.1	Extintores Triclase ABC de 5 kg. sobre friso indicador	Unid.
	19.1.2	Extintores tipo 6kg AK.	Unid.
	19.1.3	Cartelería de salida de Emergencia fotolumincente (según planos)	Unid.

Arq. Óscar Adolfo Quinodoz
Coordinador Ejecutivo
Unidad Ejecutora Provincial
(U.E.P.)



Dirección General
de Infraestructura
Ministerio de Educación

erentrieros
GOBIERNO
Unidad Ejecutora Provincial

UENI A CREAR BARRIO LA TABLADA - CONCEPCION DEL URUGUAY - DPTO. URUGUAY - ENTRE RIOS
OBRA: JARDIN DE INFANTES 35A

LISTADO DE TAREAS

RUBRO	ÍTEM	DESIGNACIÓN DE LAS OBRAS	UNID.
	19.1.4	Cartelería de salida de Emergencia con LED (según planos)	Unid.
	19.1.5	Cartelería de sentido de circulación en LED (según planos)	Unid.
	19.2	Sistemas de detección y alarma	
	19.2.1	Detector de humo	Unid.
	19.2.2	Detector de CO2	Unid.
20	ESPEJOS		
	20.1	Espejos sobre bastidor de Madera	m2
	20.2	Espejo basculante en Sanitario para Discapacitados	Unid.
21	PINTURAS		
	21.1	Al látex sobre muros interiores mas fijador	m2
	21.2	Al látex especial para cielorraso	m2
	21.3	Anticorrosiva y fondo estabilizador de oxido en estructuras metálicas	m2
	21.4	Esmalte sintético sobre superficies metálicas, herrería y madera	m2
	21.5	Recubrimiento protector satinado para maderas	m2
22	EQUIPAMIENTO MÓVIL		
	22.1	Mesa Nivel Inicial 0,5X0,5X0,50 Tapa Melamina s/esp. - M1A	Unid.
	22.2	Mesa Nivel Inicial 0,5X0,5X0,50 Tapa Madera s/esp. - M1B	Unid.
	22.3	Mesa Nivel Inicial 0,5X1X0,50 s/esp. - M2	Unid.
	22.4	Sillitas de Nivel Inicial s/esp. - S1	Unid.
	22.5	Biblioteca Ambulante	Unid.
	22.6	Chinchero de corcho	Unid.
	22.7	Biblioteca Exhibidora. - B1	Unid.
	22.8	Sillas Tapizadas (Adultos)	Unid.
	22.9	Armario (Oficinas)	Unid.
	22.10	Biblioteca Fija Oficina de Secretaría	Unid.
	22.11	Mesa Rectangular Nivel Inicial - 70*140 cm - SUM	Unid.
	22.12	Mesa grupal para adultos en Gabinete 1	Unid.
	22.13	Juegos Exteriores: Calesita (Cant. 2) y Mangrullo Completo (Cant. 1)	Unid.
	22.14	Estantería Exhibidora ED1 - 100*50 cm y Estantería E1 115*40	Unid.
	22.15	Silla Nivel Inicial apilable - SUM	Unid.
	22.16	Mueble Bajo (Oficinas)	Unid.
	22.17	Escritorio Docente (Oficinas)	Unid.
	22.18	Sillas Apilables (Adultos)	Unid.
23	VARIOS		
	23.1	Limpieza periódica	Gl.
	23.2	Limpieza final de obra y obrador	Gl.
	23.3	Heladera con Freezer	Unid.
	23.4	Placa de inauguración	Unid.
	23.5	Mástil	Unid.
	23.6	Portabanderas	Unid.
	23.7	Cerco perimetral	m1
	23.8	Señalética Institucional	Gl.
	23.9	Letras institucionales en frente del edificio	Gl.
	23.10	Provisión e instalación de modem inalámbrico	Gl.
	23.11	Tierra de jardín	m3

Arq. Óscar Adolfo Quinodoz
Coordinador Ejecutivo
Unidad Ejecutora Provincial
(U.E.P.)



Dirección General
de Infraestructura
Ministerio de Educación

erentrieríos
GOBIERNO
Unidad Ejecutora Provincial

UENI A CREAR BARRIO LA TABLADA - CONCEPCION DEL URUGUAY - DPTO. URUGUAY - ENTRE RIOS
OBRA: JARDIN DE INFANTES 35A

LISTADO DE TAREAS

RUBRO	ÍTEM	DESIGNACIÓN DE LAS OBRAS	UNID.
	23.12	Plantación de especies	Gl.
	23.13	Provisión y Colocación de Piso Encastrable de Goma Eva	m2
	23.14	Escalera marinera	Unid.
	23.15	Documentacion conforme a Obra	Gl.

FECHA ago-21

Arq. Óscar Adolfo Quinodoz
Coordinador Ejecutivo
Unidad Ejecutora Provincial
(U.E.P.)