

## **INFORMACIÓN SOBRE PRODUCCIÓN LECHERA**

### **PROVINCIA DE ENTRE RÍOS.**

#### **CIERRE ANUAL 2017.**

1. Serie histórica de producción de leche. Años 1978 - 2017.
2. Estimación producción lechera. Año 2017.
3. Cuadro comparativo. Años 2016 - 2017.
4. Comparación evolución en el número de tambos. Año 2016 Vs. 2017.
5. Precios promedios abonados por litro de leche. Año 2017.
6. Comparación evolución precios promedios. Año 2016 Vs. 2017.
7. Evolución precios promedios mínimos y máximos. Año 2017.
8. Valor de la producción de leche. Año 2017.
9. Estacionalidad de la Producción. Año 2013-2017.

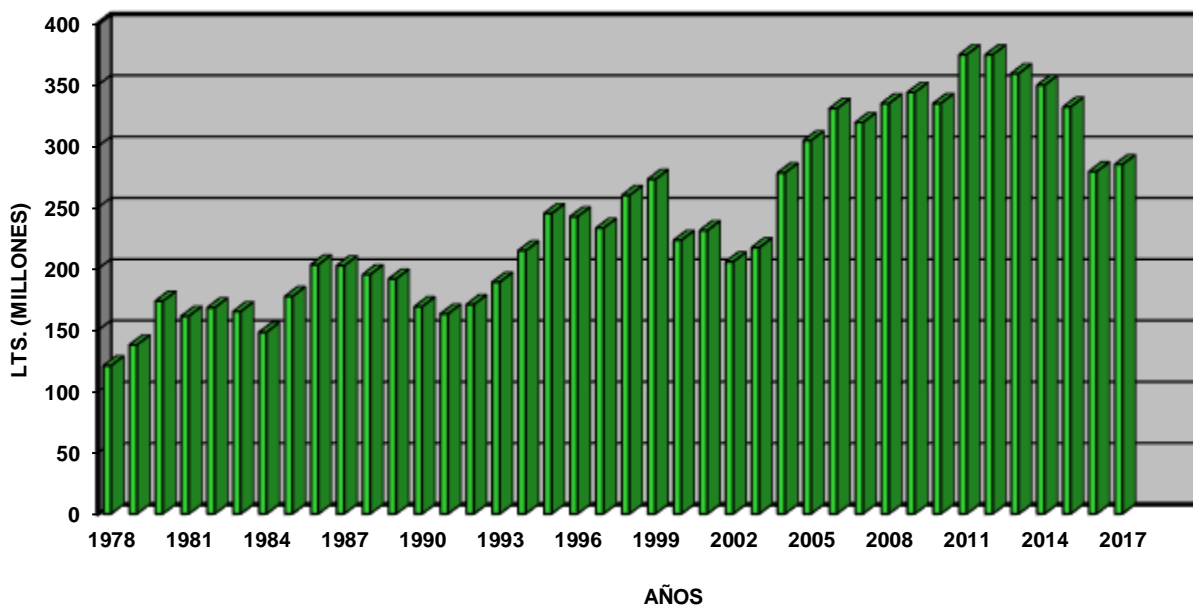
**ÁREA LECHERÍA - DIRECCIÓN DE GANADERÍA Y PESCA  
SUBSECRETARÍA DE PRODUCCIÓN PRIMARIA  
SECRETARÍA DE PRODUCCIÓN - GOBIERNO DE ENTRE RÍOS.**



## 1.- SERIE HISTÓRICA, PRODUCCIÓN DE LECHE EN ENTRE RÍOS 1978– 2017.

AÑO	PRODUCCIÓN (MILLONES DE LTS.)
1978	121,0
1979	137,9
1980	173,7
1981	161,4
1982	168,3
1983	165,1
1984	148,2
1985	177,5
1986	203,3
1987	202,6
1988	195,3
1989	191,8
1990	169,2
1991	163,2
1992	170,8
1993	189,1
1994	214,8
1995	245,2
1996	242,5
1997	233,2
1998	260,0
1999	273,0
2000	223,3
2001	231,2
2002	205,7
2003	217,3
2004	278,3
2005	304,6
2006	330,8
2007	319,4
2008	334,8
2009	343,9
2010	334,9
2011	374,7
2012	374,6
2013	359,3
2014	349,8
2015	332,0
2016	279,3
<b>2017</b>	<b>285,1</b>

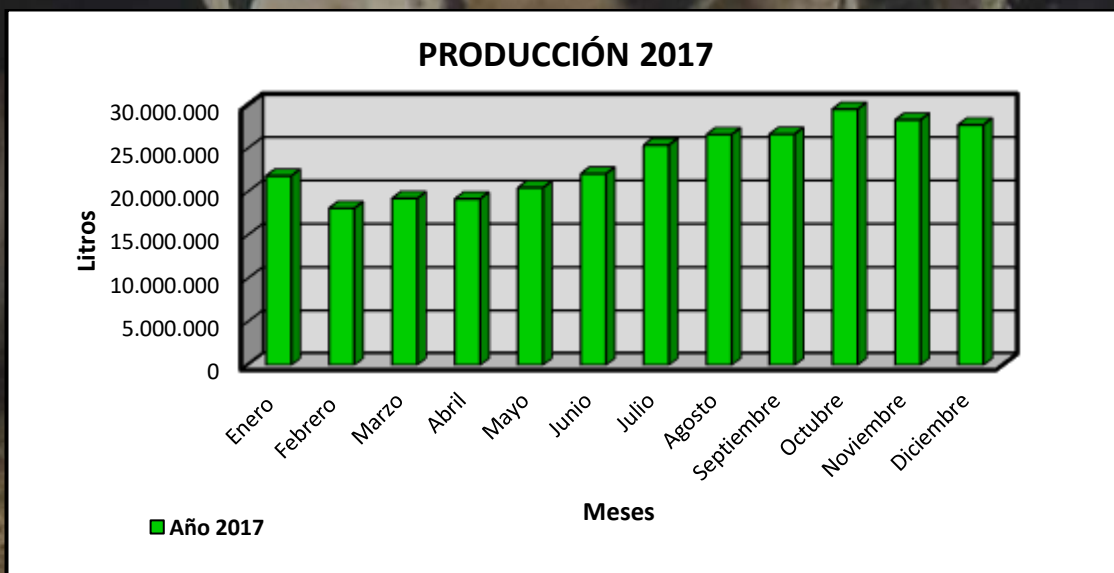
### PRODUCCIÓN HISTÓRICA - SERIE ANUAL 2017.





## 2.- ESTIMACIÓN PRODUCCIÓN LECHERA AÑO 2017.

MES.	PRODUCCIÓN (Lts.).
ENERO	21.837.923
FEBRERO	18.107.279
MARZO	19.239.104
ABRIL	19.183.516
MAYO	20.472.826
JUNIO	22.076.890
JULIO	25.382.066
AGOSTO	26.613.798
SEPTIEMBRE	26.651.943
OCTUBRE	29.540.828
NOVIEMBRE	28.299.214
DICIEMBRE	27.732.266
<b>TOTAL, PROVINCIAL:</b>	<b>285.132.613</b>

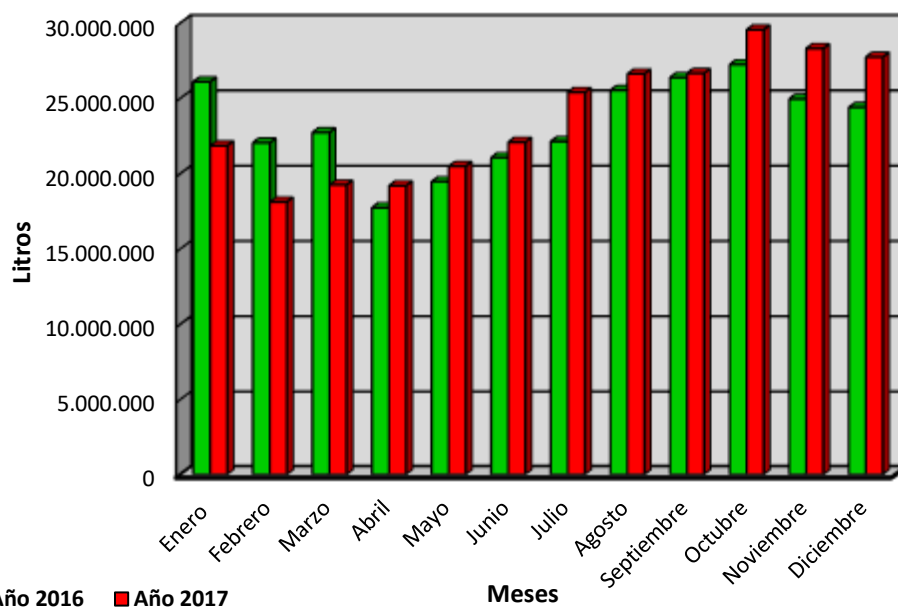


### 3.- COMPARACIÓN PRODUCCIÓN AÑO 2016 VS. 2017.

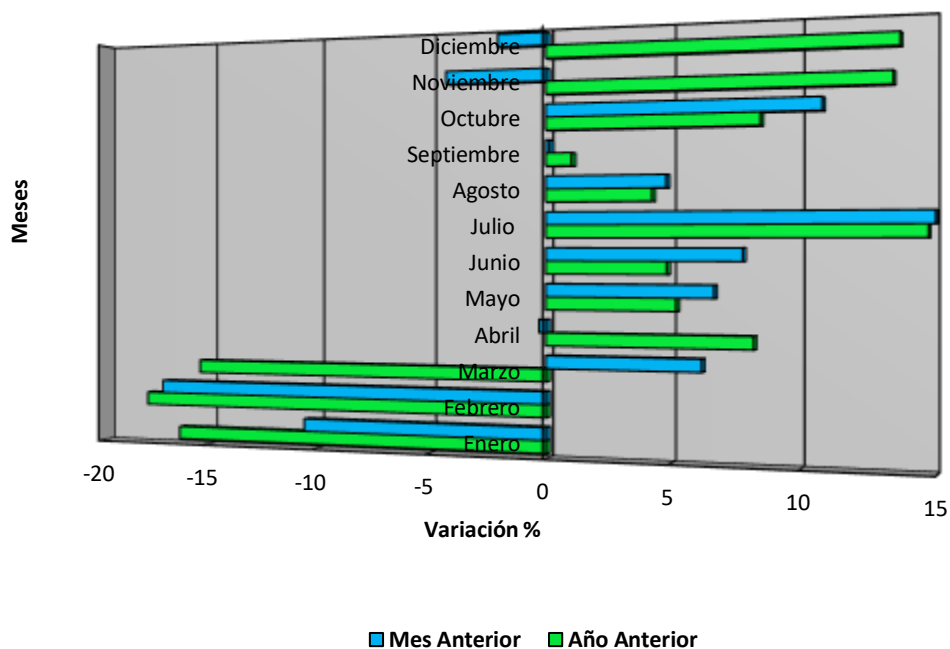
MES.	PRODUCCIÓN TOTAL (Lts.).		VARIACIÓN PROCENTUAL.	
	2016	2017	MES ANTERIOR (%).	AÑO ANTERIOR (%).
ENERO	26.085.695	21.837.923	-10,46	-16,28
FEBRERO	22.031.779	18.107.279	-17,08	-17,81
MARZO	22.713.854	19.239.104	6,24	-15,30
ABRIL	17.721.290	19.183.516	-0,28	8,25
MAYO	19.454.408	20.472.826	6,72	5,23
JUNIO	21.051.214	22.076.890	7,83	4,87
JULIO	22.127.023	25.382.066	14,97	14,71
AGOSTO	25.519.885	26.613.798	4,85	4,28
SEPTIEMBRE	26.375.513	26.651.943	0,14	1,04
OCTUBRE	27.225.584	29.540.828	10,83	8,50
NOVIEMBRE	24.944.578	28.299.214	-4,20	13,44
DICIEMBRE	24.390.554	27.732.266	-2,00	13,70
<b>TOTAL:</b>	<b>279.641.377</b>	<b>285.132.613</b>	-----	<b>1,96</b>



### COMPARACIÓN PRODUCCIÓN LÁCTEA 2016 - 2017.



### COMPARACIÓN VARIACIÓN PORCENTUAL PRODUCCIÓN LÁCTEA 2016 - 2017.

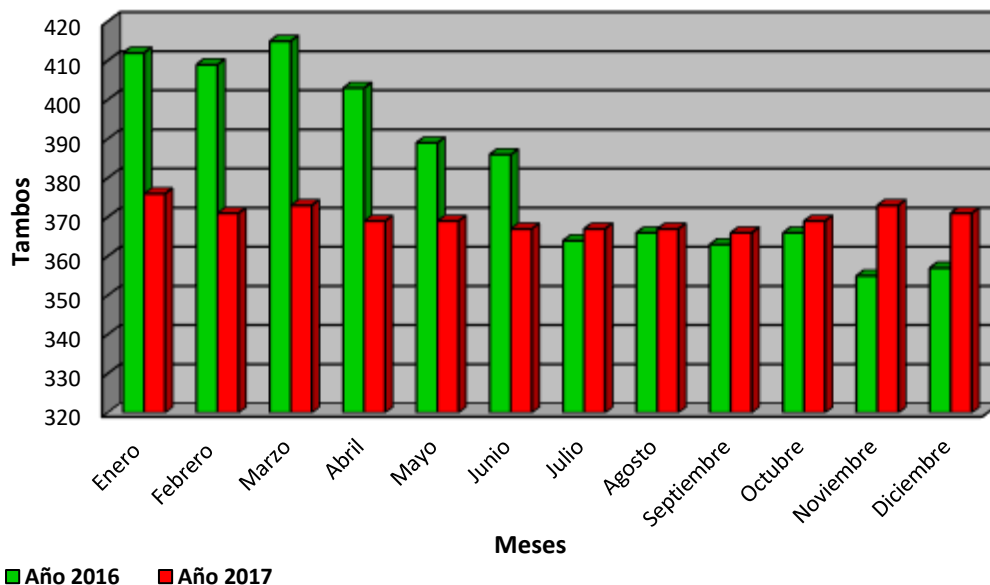


**4.- COMPARACIÓN EVOLUCIÓN N° DE TAMBOS  
AÑO 2016 VS. 2017.**

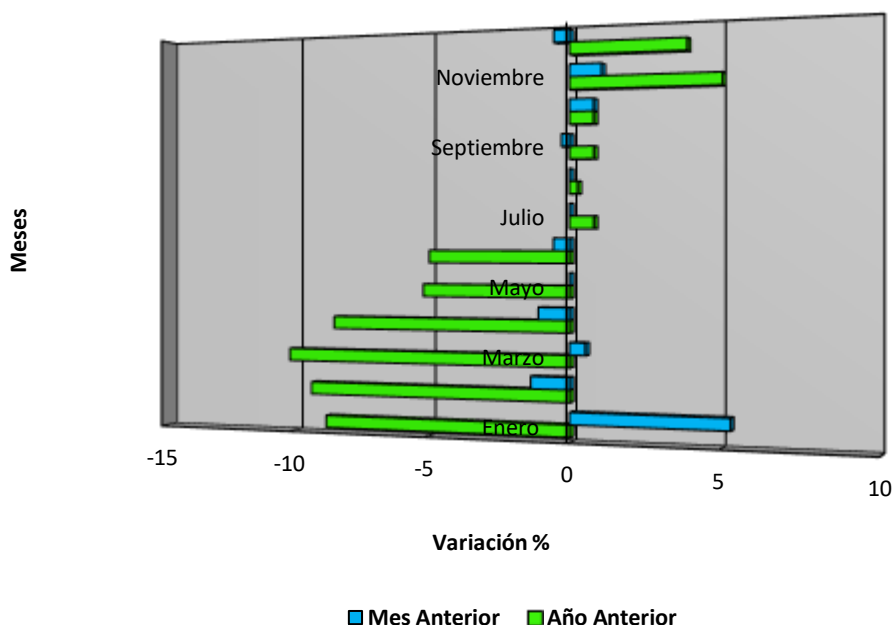
MES	TOTAL, TAMBOS.		DIFERENCIA (%).	
	2016	2017	MES ANTERIOR	AÑO ANTERIOR
ENERO	412	376	5,32	-8,73
FEBRERO	409	371	-1,33	-9,29
MARZO	415	373	0,53	-10,12
ABRIL	403	369	-1,07	-8,43
MAYO	389	369	0,00	-5,14
JUNIO	386	367	-0,54	-4,92
JULIO	364	367	0,00	0,82
AGOSTO	366	367	0,00	0,27
SEPTIEMBRE	363	366	-0,27	0,82
OCTUBRE	366	369	0,82	0,82
NOVIEMBRE	355	373	1,08	5,07
DICIEMBRE	357	371	-0,53	3,92
<b>N° TAMBOS PROMEDIO:</b>	<b>382</b>	<b>370</b>	-----	<b>-3,20</b>



### EVOLUCIÓN EN EL N° DE TAMBOS INDUSTRIAS INDICADORAS 2016 VS. 2017



### VARIACIÓN PORCENTUAL N° DE TAMBOS 2016 - 2017.

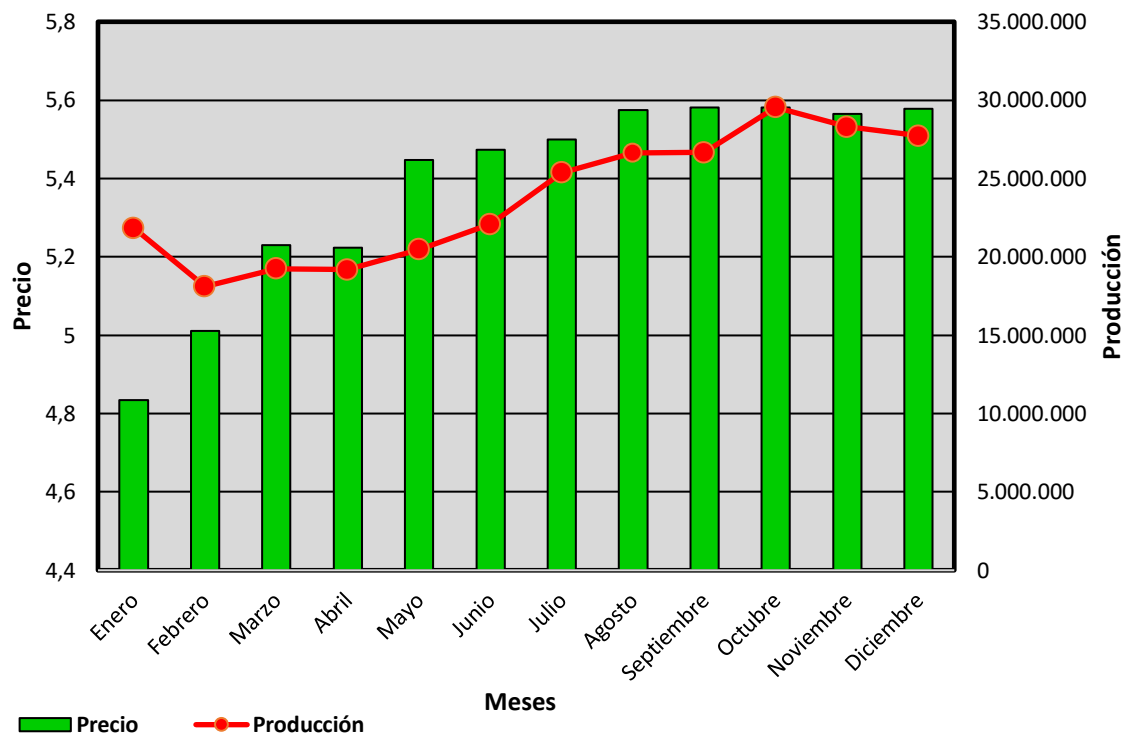




**5.- PRECIOS PONDERADOS AÑO 2017  
(ABONADOS POR INDUSTRIAS INDICADORAS).**

MES.	PRECIO POND. (\$/Lts.).	PRODUCCIÓN (Lts.).
ENERO	4,834	21.837.923
FEBRERO	5,011	18.107.279
MARZO	5,230	19.239.104
ABRIL	5,223	19.183.516
MAYO	5,447	20.472.826
JUNIO	5,473	22.076.890
JULIO	5,499	25.382.066
AGOSTO	5,574	26.613.798
SEPTIEMBRE	5,581	26.651.943
OCTUBRE	5,581	29.540.828
NOVIEMBRE	5,565	28.299.214
DICIEMBRE	5,578	27.732.266
<b>MEDIA:</b>	<b>5,371</b>	<b>-----</b>
<b>TOTAL:</b>	<b>-----</b>	<b>285.132.613</b>

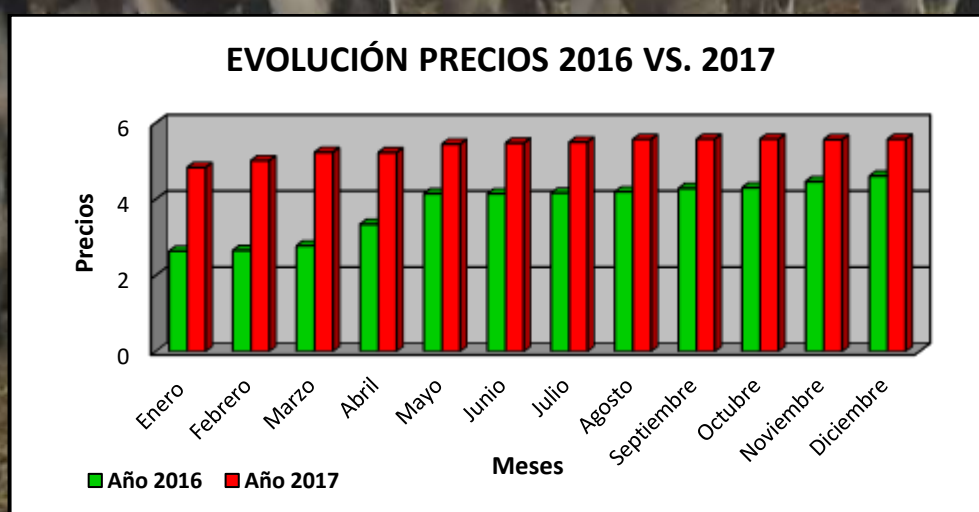
### PRECIO Y PRODUCCIÓN 2017.





**6.- EVOLUCIÓN PRECIOS PONDERADOS AÑO 2016 VS. 2017.  
(ABONADOS POR INDUSTRIAS INDICADORAS).**

MES	PRECIOS PROMEDIOS (\$/Lts.).	
	2016	2017
ENERO	2,638	4,834
FEBRERO	2,653	5,011
MARZO	2,775	5,230
ABRIL	3,341	5,223
MAYO	4,144	5,447
JUNIO	4,142	5,473
JULIO	4,161	5,499
AGOSTO	4,194	5,574
SEPTIEMBRE	4,283	5,581
OCTUBRE	4,299	5,581
NOVIEMBRE	4,461	5,565
DICIEMBRE	4,608	5,578
<b>MEDIA:</b>	<b>3,653</b>	<b>5,371</b>

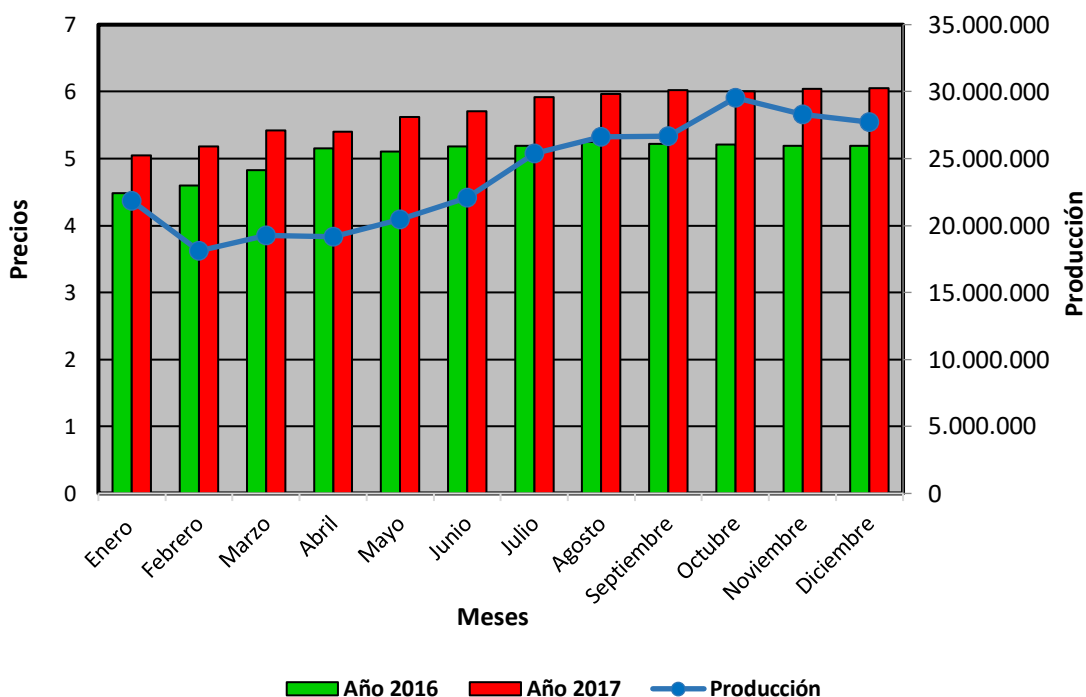


**7.- EVOLUCIÓN PRECIOS PONDERADOS MÍNIMOS Y MÁXIMOS AÑO 2017.  
(ABONADOS POR INDUSTRIAS INDICADORAS).**

MES.	PRECIO POND. MÍNIMO (\$/Lts.).	PRECIO POND. MÁXIMO (\$/Lts.).	PRODUCCIÓN (Lts.).
ENERO	4,487	5,044	21.837.923
FEBRERO	4,600	5,182	18.107.279
MARZO	4,829	5,417	19.239.104
ABRIL	4,953	5,400	19.183.516
MAYO	5,106	5,624	20.472.826
JUNIO	5,180	5,710	22.076.890
JULIO	5,190	5,914	25.382.066
AGOSTO	5,244	5,964	26.613.798
SEPTIEMBRE	5,218	6,023	26.651.943
OCTUBRE	5,210	6,006	29.540.828
NOVIEMBRE	5,195	6,037	28.299.214
DICIEMBRE	5,192	6,047	27.732.266
<b>MEDIA:</b>	<b>5,020</b>	<b>5,675</b>	-----
<b>TOTAL:</b>	-----	-----	<b>285.132.613</b>



### EVOLUCIÓN PRECIOS MÍNIMOS - MÁXIMOS Y PRODUCCIÓN 2017.

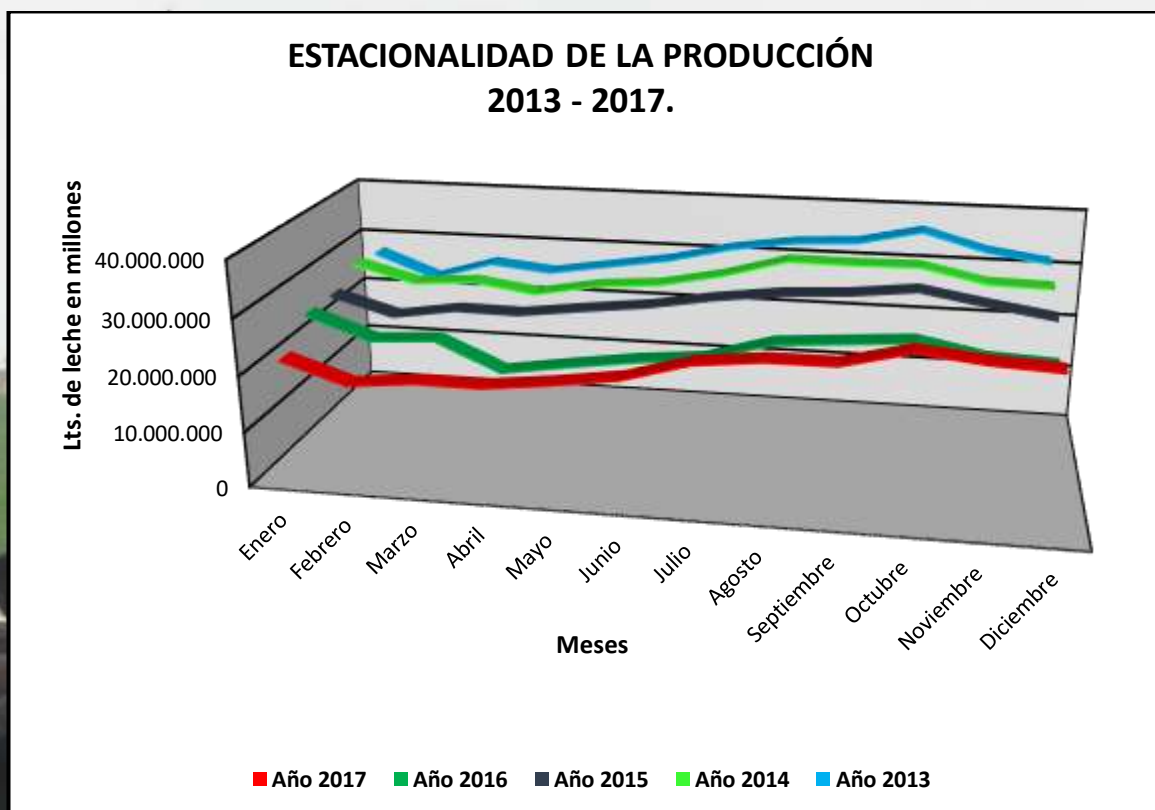


### 7.-VALOR DE LA PRODUCCIÓN DE LECHE DICIEMBRE 2017.

LITROS DE LECHE.	PRECIO X (\$/LT LECHE) (*).	VALOR TOTAL (\$).
285.136.653	5,371	1.531.468.963

(\*) Precio promedio anual ponderado por volumen, abonado al productor por las industrias indicadoras.

## 8.-ESTACIONALIDAD DE LA PRODUCCIÓN AÑOS 2013 – 2017.



Información elaborada en base a datos aportados mensualmente por 9 Industrias Indicadoras con una recepción de 371 tambos (promedio de los meses de Enero - Diciembre de 2017) y que aportan el 80% de la producción provincial.

*Tec. María Inés Moreira - Resp. Área Lechería – Dirección de Ganadería y Pesca  
Subsecretaría de Producción Primaria – Secretaría de Producción  
25 de Mayo 113 - 1º Piso - E3100 - Paraná - Entre Ríos – Argentina  
(54) - 0343 - 4207957 / 4211530 - arealecheria@entrieros.gov.ar - moreirami@entrieros.gov.ar*