



GOBIERNO DE ENTRE RÍOS
MINISTERIO DE PRODUCCION

INFORMACION SOBRE PRODUCCION LECHERA

PROVINCIA DE ENTRE RÍOS

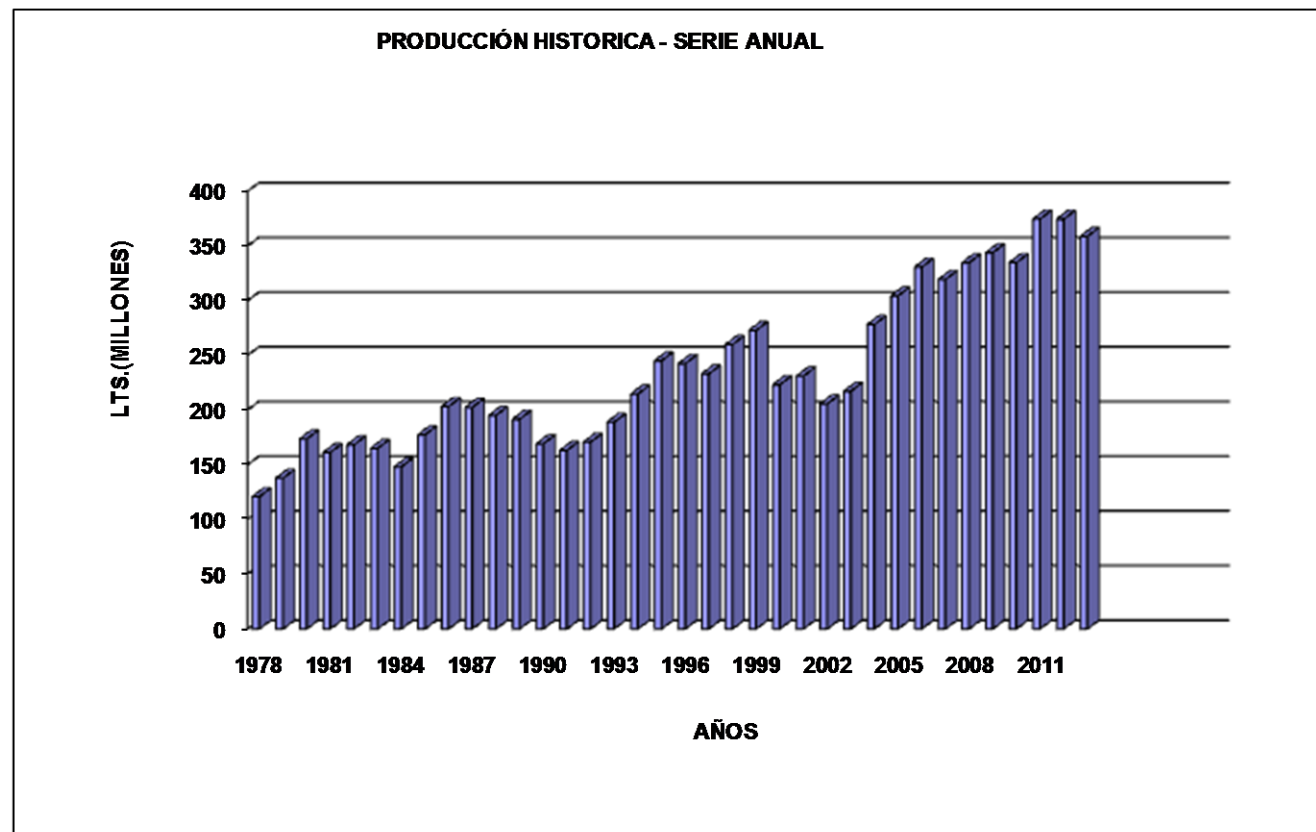
1. Serie Histórica de Producción de Leche. Años 1978-2013
2. Estimación Producción Lechera. Año 2013.
3. Cuadro comparativo. Años 2012-2013.
4. Precios promedios abonados por litro de leche. Año 2013
5. Evolución en el Número de Tambos Año 2013 Vs. 2012
6. Valor de la producción de leche. Año 2013.
7. Estacionalidad de la Producción Año 2001-2013

**MINISTERIO DE PRODUCCIÓN
DIRECCIÓN GENERAL DE GANADERÍA**

Enero de 2014.

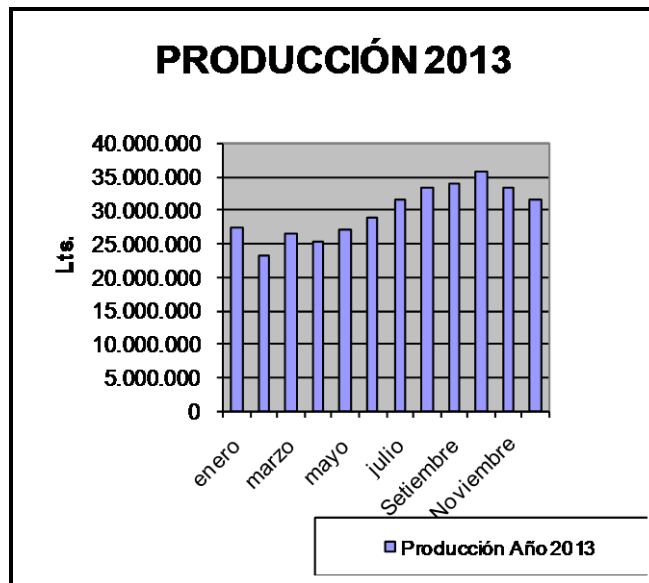
1.- SERIE HISTORICA, PRODUCCION DE LECHE EN ENTRE RÍOS 1978– 2013

Año	Producción (Millones de Lt.)
1978	121,0
1979	137,9
1980	173,7
1981	161,4
1982	168,3
1983	165,1
1984	148,2
1985	177,5
1986	203,3
1987	202,6
1988	195,3
1989	191,8
1990	169,2
1991	163,2
1992	170,8
1993	189,1
1994	214,8
1995	245,2
1996	242,5
1997	233,2
1998	260,0
1999	273,0
2000	223,3
2001	231,2
2002	205,7
2003	217,3
2004	278,3
2005	304,6
2006	330,8
2007	319,4
2008	334,8
2009	343,9
2010	334,9
2011	374,7
2012	374,6
2013	358,9



**2. ESTIMACION DE PRODUCCION DE LECHE (AÑO 2013).
PROVINCIA DE ENTRE RIOS.
SISTEMA DE INDUSTRIAS INDICADORAS.**

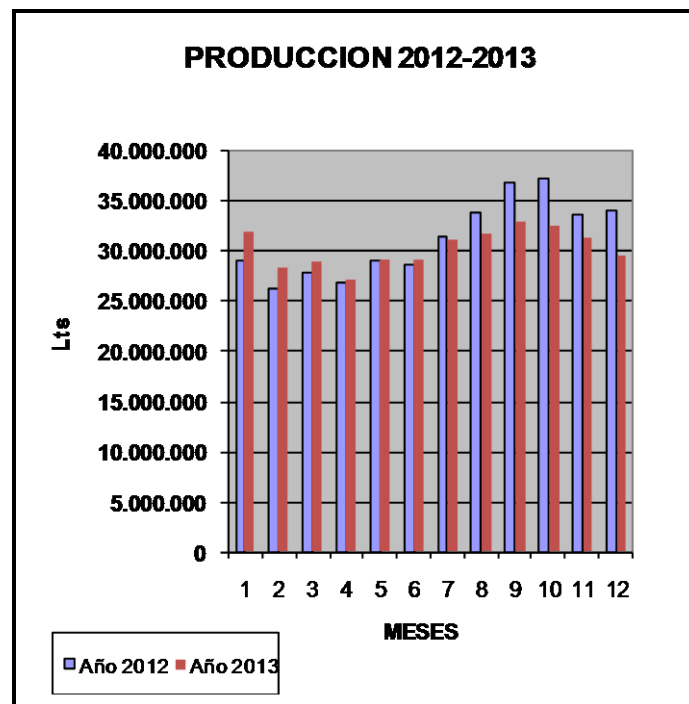
MES	PRODUCCION (lts.)
ENERO	27.487.619
FEBRERO	23.235.316
MARZO	26.549.241
ABRIL	25.419.650
MAYO	27.197.593
JUNIO	28.976.288
JULIO	31.683.044
AGOSTO	33.346.668
SEPTIEMBRE	33.959.076
OCTUBRE	35.956.714
NOVIEMBRE	33.465.194
DICIEMBRE	31.678.066
TOTAL PROVINCIAL	358.954.469



3.- CUADRO COMPARATIVO DE PRODUCCION DE LECHE AÑOS 2012-2013

MES	PRODUCCION TOTAL (LTS)		DIFERENCIA(%)
	2012	2013	

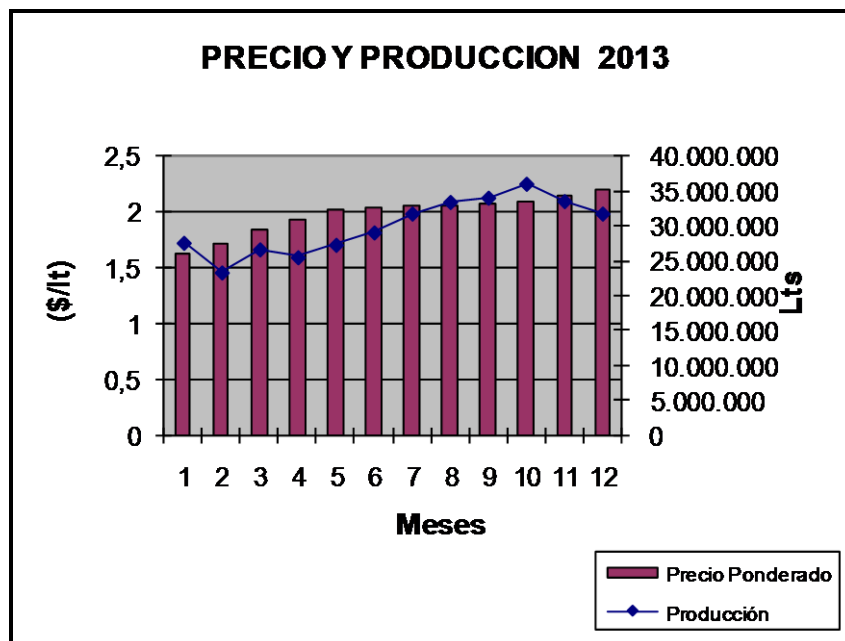
Enero	32.084.714	27.487.619	-14,33
Febrero	28.304.899	23.235316	-17,91
Marzo	29.078.579	26.549.241	-8,70
Abril	27.132.016	25.419.650	-6,31
Mayo	29.203.943	27.197.593	-6,87
Junio	29.100.995	28.976.288	-0,43
Julio	31.276.801	31.683.044	1,30
Agosto	31.738.844	33.346.668	5,06
Septiembre	33.069.786	33.959.076	2,69
Octubre	32.665.334	35.956.714	10,07
Noviembre	31.325.554	33.465.194	6,83
Diciembre	29.654.728	31.678.066	6,82
TOTAL	374.636.193	358.954.469	-4,18
DIFERENCIA	-----	-----	



4.- PRECIOS PROMEDIOS ABONADOS POR LITRO DE LECHE. AÑO 2013

MES	PRECIO POND. (\$/lts.)	PRODUCCION (Lts)
-----	------------------------	------------------

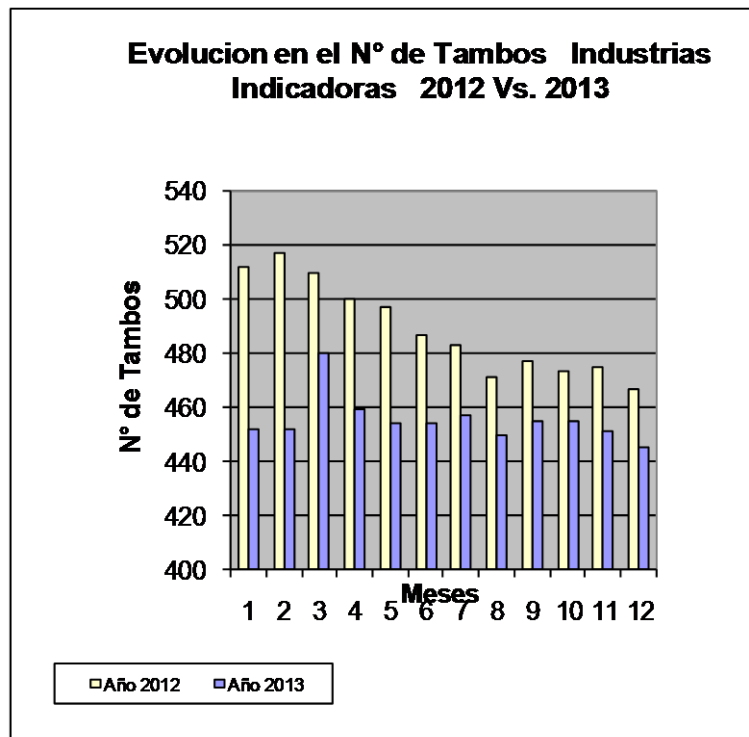
ENERO	1,629	27.487.619
FEBRERO	1,714	23.235.316
MARZO	1,842	26.549.241
ABRIL	1,928	25.419.650
MAYO	2,022	27.197.593
JUNIO	2,033	28.976.288
JULIO	2,045	31.683.044
AGOSTO	2,048	33.346.668
SEPTIEMBRE	2,065	33.959.076
OCTUBRE	2,092	35.956.714
NOVIEMBRE	2,143	33.465.194
DICIEMBRE	2,199	31.678.066
MEDIA	1,979	
TOTAL	-----	358.954.469



5.- EVOLUCION EN EL NÚMERO DE TAMBOS AÑO

2013 Vs. 2012

Industrias Indicadoras Total Tambos	Años		Diferencia (%)
	2012	2013	
Enero	512	452	-11,72
Febrero	517	452	-12,57
Marzo	510	480	-5,88
Abril	500	459	-8,2
Mayo	497	454	-8,65
Junio	487	454	-6,77
Julio	483	457	-5,38
Agosto	471	450	-4,46
Septiembre	477	455	-4,61
Octubre	473	455	-3,80
Noviembre	475	451	-5,05
Diciembre	467	445	-4,71
N° Tambos Promedio	489	455	-6,95

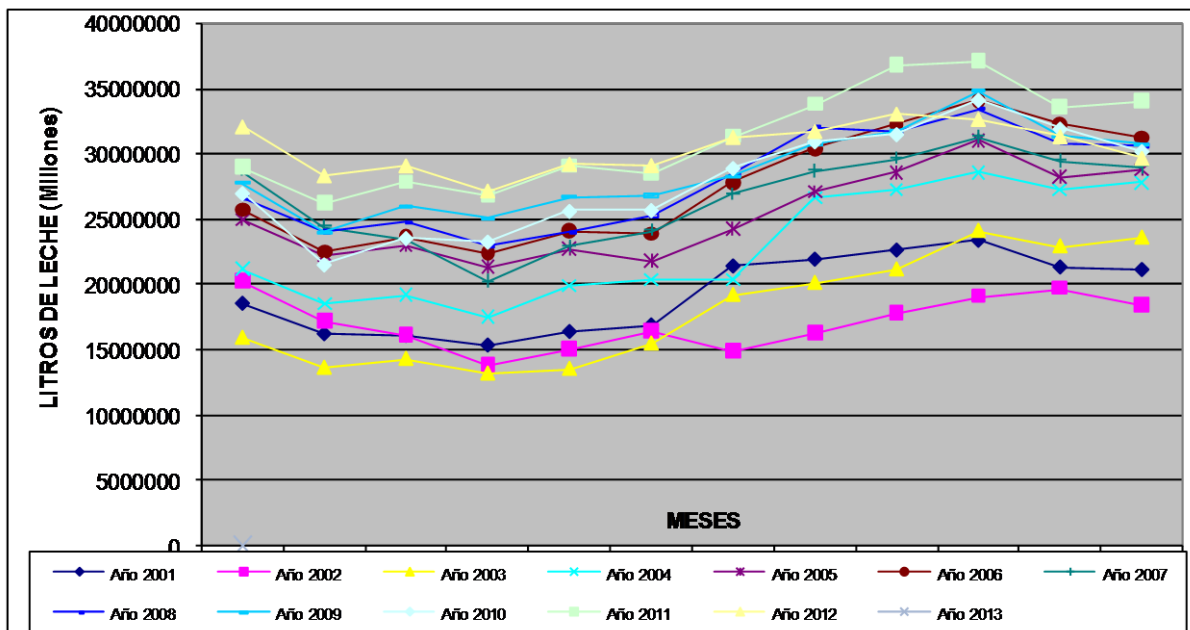


6. VALOR DE LA PRODUCCION DE LECHE. AÑO 2013.

Litros de leche	Precio x (\$/lt leche) (1)	Valor Total (\$)
358.954.469	1,979	710.370.894

(1) Precio promedio anual ponderado por volumen, abonado al productor por las industrias indicadoras

7. ESTACIONALIDAD DE LA PRODUCCIÓN



Información elaborada en base a datos aportados mensualmente por 7 industrias-indicadoras con una recepción de 455 tambos (promedio del año) y que aportan el 80% de la producción provincial.

Ing. Agr. Aloé María Amparo
Dirección General de Ganadería

Dirección General de Ganadería
Departamento Lechería
25 de Mayo N° 113. CP 3100. Paraná. Entre Ríos.
Tel./fax: 0343-4207956/7
E-mail: lecheria@entrieros.gov.ar