

Covid-19 Entre Ríos

Sala de Situación, Dirección General de Epidemiología, Ministerio de Salud de Entre Ríos

29/11/2021



Resumen

La información analizada es la notificada por los nodos epidemiológicos de la Provincia de Entre Ríos al Sistema Nacional de Vigilancia en Salud (SNVS 2.0). El siguiente reporte corresponde a la base exportada el día **29 de noviembre del 2021 a la hora 15:00**.

Al día de realizado el reporte han sido estudiados 296584 casos, de los cuales, **137595** resultaron confirmados para SARS-Cov2 en pacientes con domicilio legal en la provincia de Entre Ríos. De éste total 135547 fueron diagnosticados en establecimientos provinciales y 2048 en otras provincias. En establecimientos provinciales fueron estudiados y confirmados 1176 pacientes con domicilio legal fuera de la provincia de Entre Ríos.

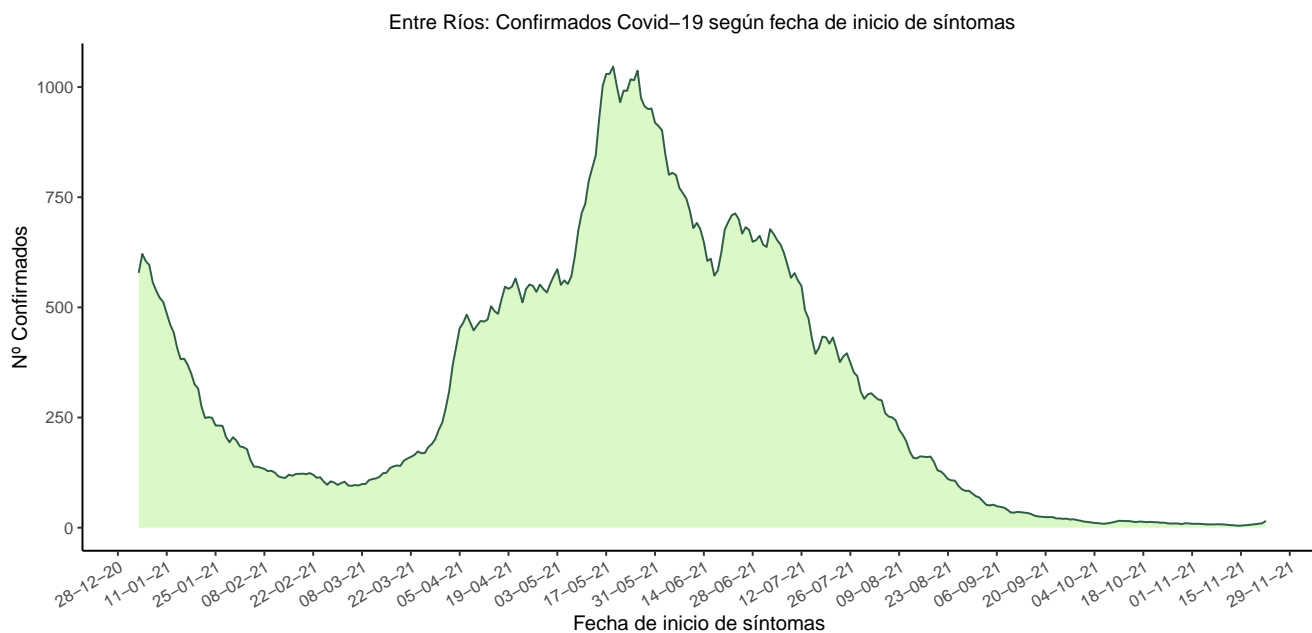
En 100214 casos se detectó la presencia de SARS-Cov2 por técnicas de laboratorio y 38557 pacientes fueron confirmados por presentar síntomas compatibles con COVID-19 y ser contacto estrecho de casos confirmados por laboratorio.

De los casos confirmados 17581 (12,8%) corresponden a personas de 60 años o más.

El total de fallecidos es de 2477, con una mediana de edad de 70 años.

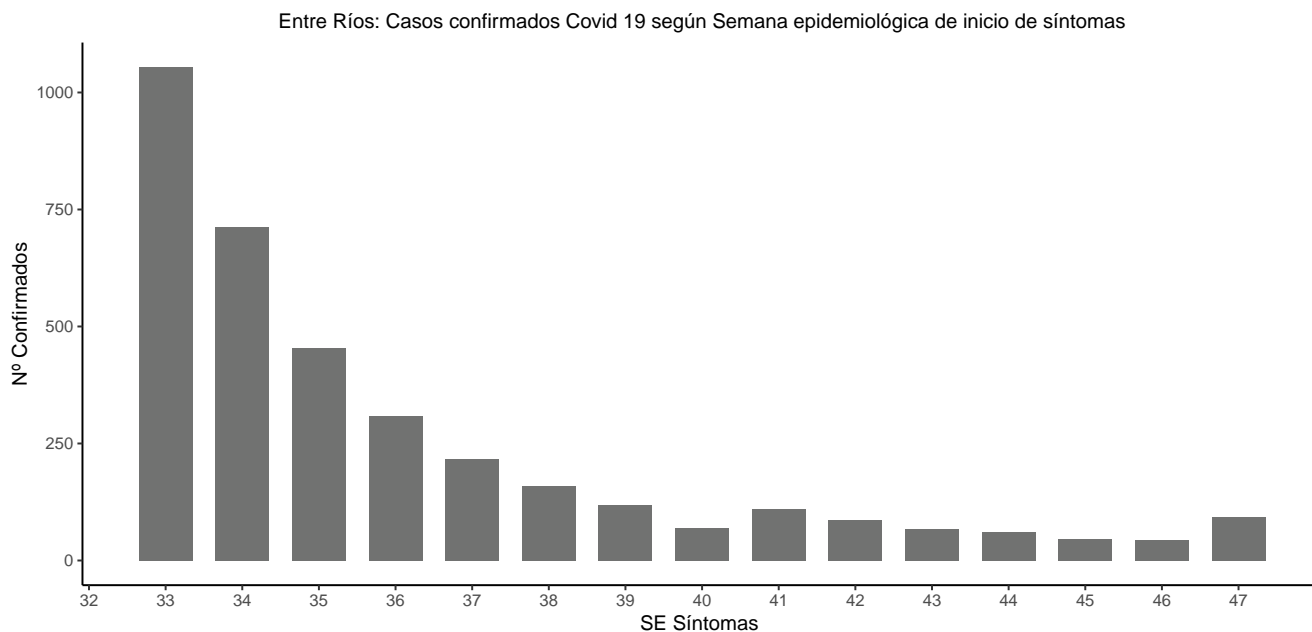
El análisis de los datos desarrollados en el presente reporte describen a los pacientes con domicilio legal en la provincia de Entre Ríos.

Curva epidémica



Semana Epidemiológica

Con fecha de inicio de síntomas durante la semana epidemiológica 47 (21/11 al 27/11) fueron confirmados 94 pacientes hasta el cierre del presente reporte. La mayor cantidad de casos confirmados durante el año 2021 se dio en la semana epidemiológica 20 (16/05 al 22/05) con un total de 7079.



Departamento de Residencia

Entre Ríos: Notificación de Covid-19 según departamento de residencia.

Los últimos 28 días corresponden a los casos confirmados de Covid-19 con fecha de inicio de síntomas entre el 02 de noviembre y 29 de noviembre.

Departamentos	Confirmados		Fallecidos	
	Total Acumulados	Últimos 28 días	Total Acumulados	Últimos 28 días
Colón	10.070	21	89	0
Concordia	17.843	26	301	0
Diamante	5.027	14	82	0
Federación	6.814	4	112	0
Federal	1.685	0	43	0
Feliciano	994	0	20	0
Gualeguay	5.332	8	121	0
Gualeguaychú	18.095	39	284	0
Islas del Ibicuy	1.590	27	21	0
La Paz	5.686	2	110	0
Nogoyá	2.790	0	74	0
Paraná	38.336	66	802	0
San Salvador	1.807	8	18	0
Tala	2.847	2	37	0
Uruguay	11.454	7	171	0
Victoria	3.433	3	98	0
Villaguay	3.792	3	94	0
Total	137.595	230	2.477	0

Fuente: Elaborado por Sala de Situación, Dirección General de Epidemiología, Ministerio de Salud de Entre Ríos, con datos del SISA - SNVS 2.0

** Aquellos casos notificados sin departamento de residencia, son contabilizados en el departamento del establecimiento de carga.*

Localidad de Residencia

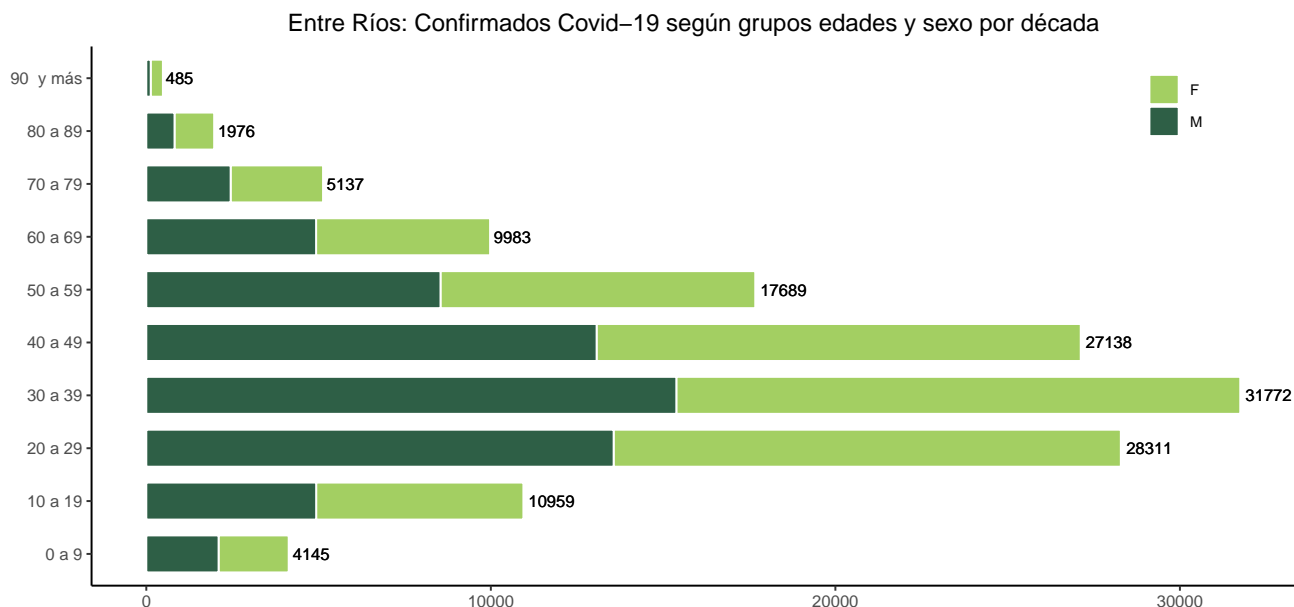
Localidades con 5 o más casos confirmados de Covid-19 con fecha de inicio de síntomas entre el 02 de noviembre y 29 de noviembre (28 días).

Departamentos	Localidad	Confirmados		Fallecidos	
		Total Acumulados	Últimos 28 días	Total Acumulados	Últimos 28 días
Colón	Colon	4.603	16	50	0
Concordia	Concordia	16.810	23	286	0
Diamante	Diamante	2.266	11	45	0
Gualeguay	Gualeguay	4.676	6	108	0
Gualeguaychú	Gualeguaychu	14.657	33	231	0
Islas del Ibicuy	Ibicuy	817	7	10	0
	Villa Paranacito	457	20	7	0
Paraná	Hasenkamp	474	33	4	0
	Maria Grande	716	5	15	0
	Parana	29.135	18	621	0
	Viale	1.036	7	30	0
San Salvador	San Salvador	1.562	8	16	0
Uruguay	Concepcion Del Uruguay	8.707	6	124	0

Fuente: Elaborado por Sala de Situación, Dirección General de Epidemiología, Ministerio de Salud de Entre Ríos, con datos del SISA - SNVS 2.0

Edad y sexo

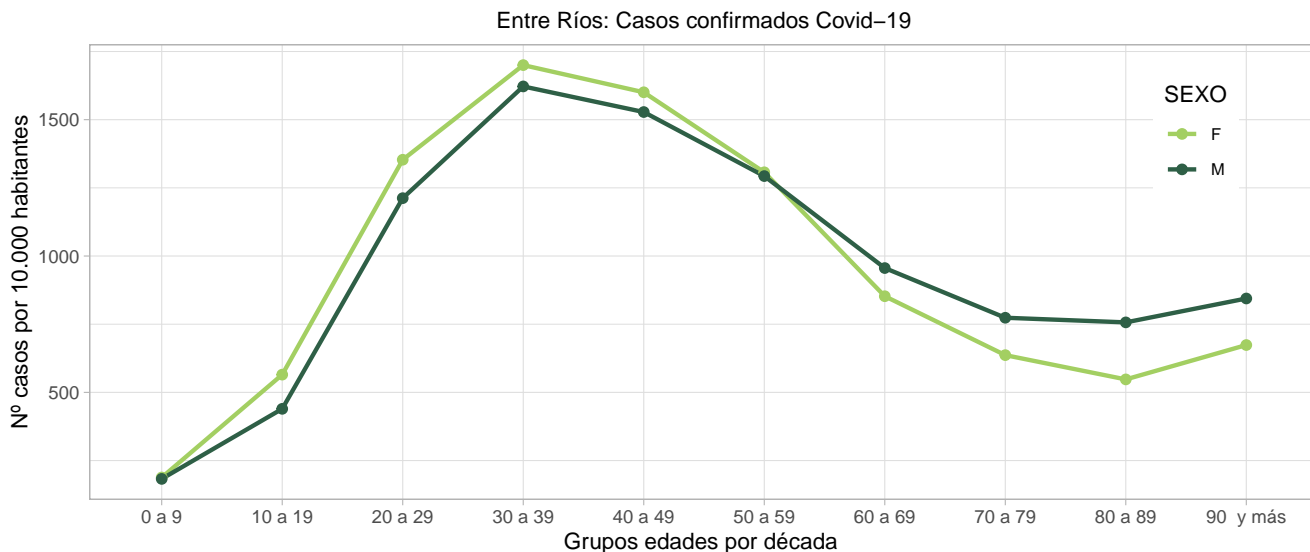
La mediana de edad de los casos confirmados es de 37 años. Del total de confirmados, 17581 (12,8%) corresponden a personas de 60 años o más.



Fuente:Elaborado por Sala de Situación, Dirección General de Epidemiología, Ministerio de Salud de Entre Ríos, con datos del SISA – SNVS

Incidencia acumulada según sexo y grupos de edades

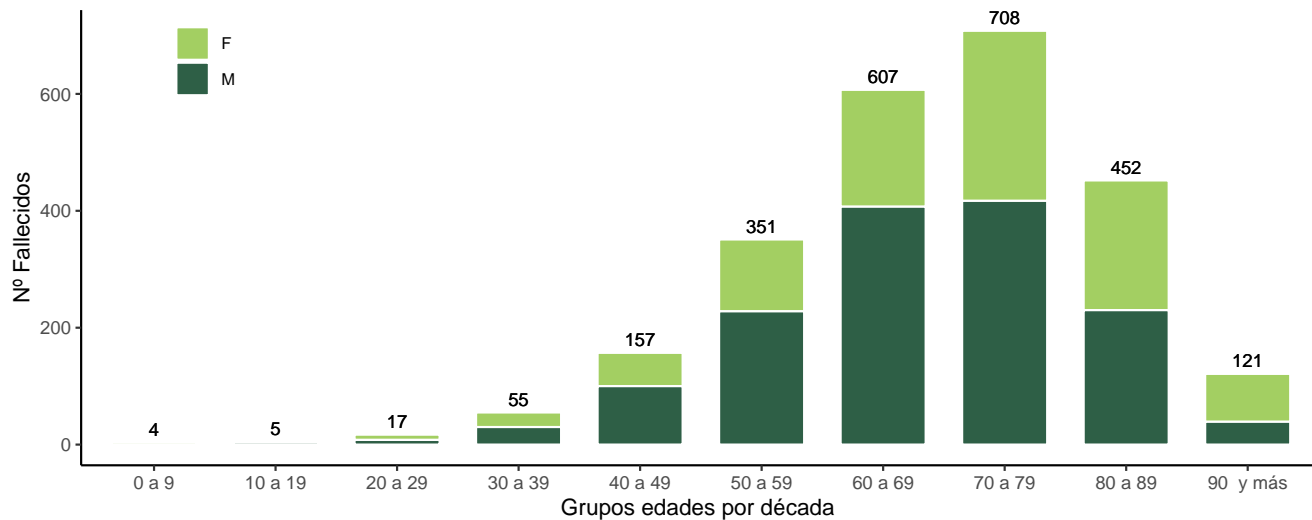
Número total de casos confirmados en un determinado grupo de edad y sexo, dividido por la población de ese grupo de edad y sexo, expresada por 10.000 habitantes.



Fuente:Elaborado por Sala de Situación, Dirección General de Epidemiología, Ministerio de Salud de Entre Ríos, con datos del SISA – SNVS 2.0 y DEC Entre Ríos

Fallecidos

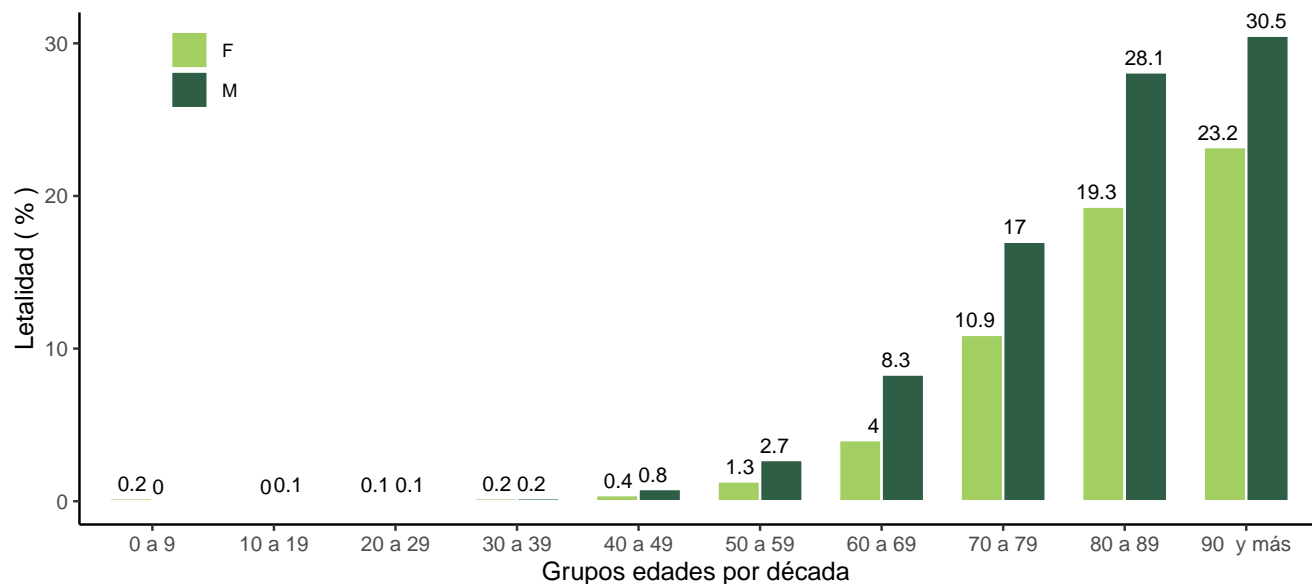
El total de fallecidos es de 2477, con una mediana de edad de 70 años. La letalidad (Total de fallecidos sobre el total de confirmados) es del 1.8 %. La tasa de mortalidad por millón de habitantes es de 1787.2.



Fuente: Elaborado por Sala de Situación, Dirección General de Epidemiología, Ministerio de Salud de Entre Ríos, con datos del SISA – SNVS 2.0

Letalidad por grupos de edad y sexo

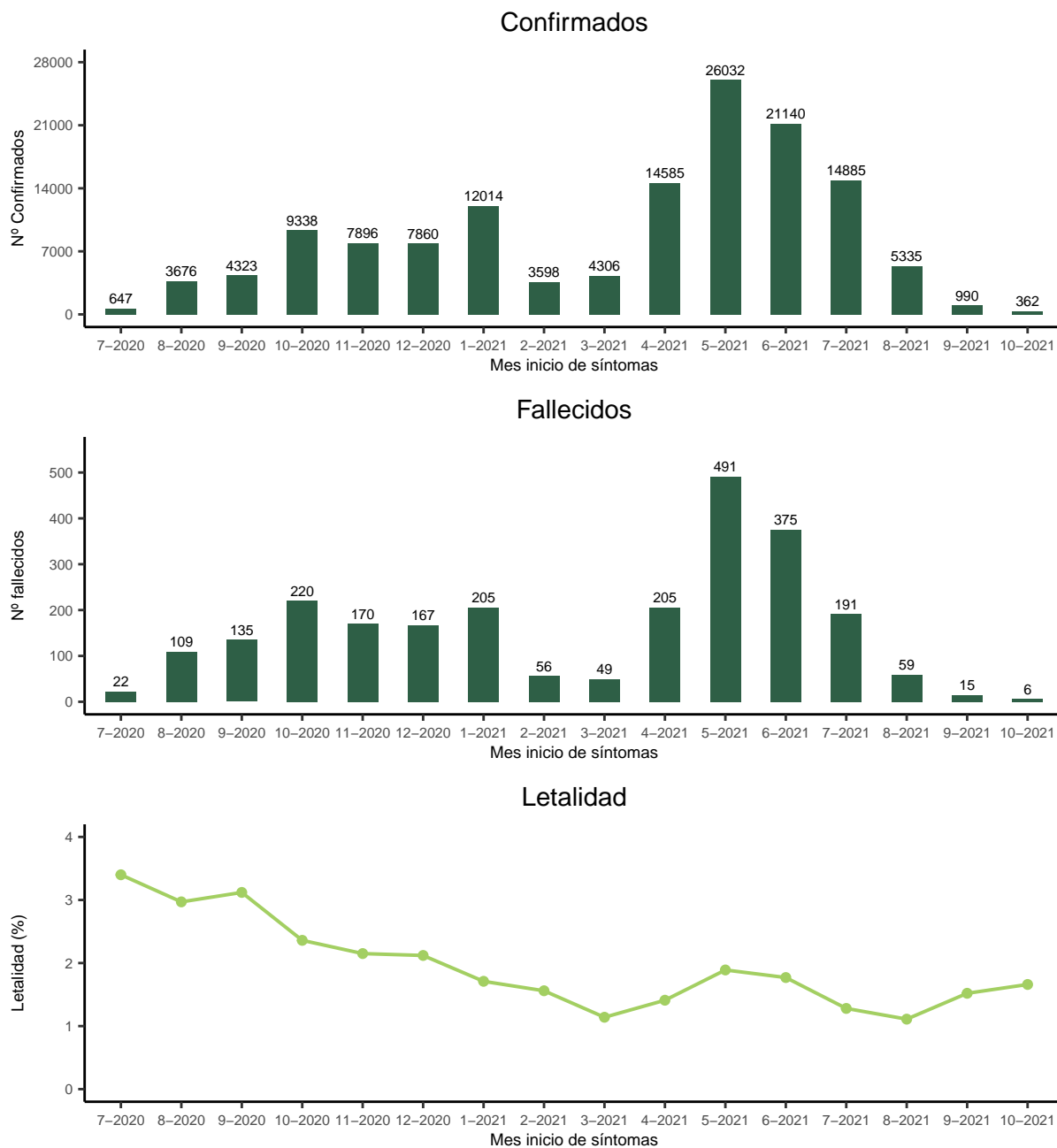
Proporción entre el total de fallecidos y confirmados para un determinado grupo de edad y sexo.



Fuente: Elaborado por Sala de Situación, Dirección General de Epidemiología, Ministerio de Salud de Entre Ríos, con datos del SISA – SNVS 2.0

Letalidad según fecha de inicio de síntomas

Entre Ríos: Casos confirmados, fallecidos y letalidad agrupados según mes de inicio de síntomas.



Fuente: Elaborado por Sala de Situación, Dirección General de Epidemiología, Ministerio de Salud de Entre Ríos, con datos del SISA - SNVS 2.0