

Covid-19 Entre Ríos

Sala de Situación, Dirección General de Epidemiología, Ministerio de Salud de Entre Ríos

31/11/2021



Resumen

La información analizada es la notificada por los nodos epidemiológicos de la Provincia de Entre Ríos al Sistema Nacional de Vigilancia en Salud (SNVS 2.0). El siguiente reporte corresponde a la base exportada el día **31 de octubre del 2021 a la hora 15:00**.

Al día de realizado el reporte han sido estudiados 290609 casos, de los cuales, **137108** resultaron confirmados para SARS-Cov2 en pacientes con domicilio legal en la provincia de Entre Ríos. De éste total 135091 fueron diagnosticados en establecimientos provinciales y 2017 en otras provincias. En establecimientos provinciales fueron estudiados y confirmados 1157 pacientes con domicilio legal fuera de la provincia de Entre Ríos.

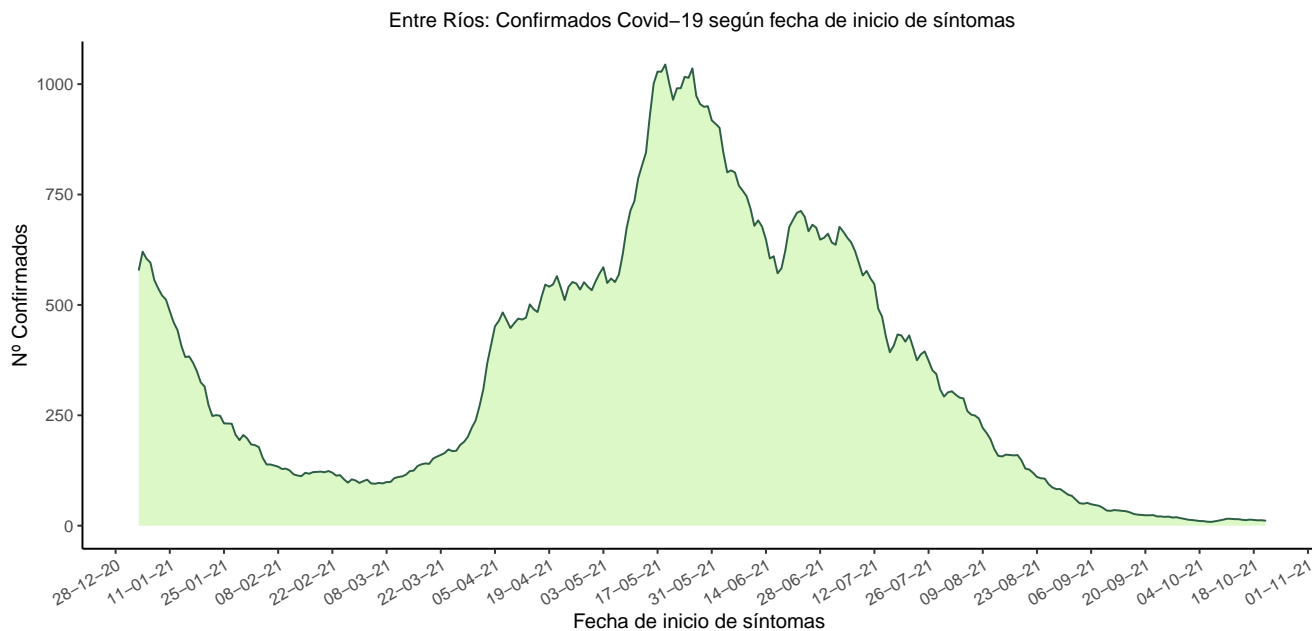
En 99957 casos se detectó la presencia de SARS-Cov2 por técnicas de laboratorio y 38308 pacientes fueron confirmados por presentar síntomas compatibles con COVID-19 y ser contacto estrecho de casos confirmados por laboratorio.

De los casos confirmados 17514 (12,8%) corresponden a personas de 60 años o más.

El total de fallecidos es de 2457, con una mediana de edad de 70 años.

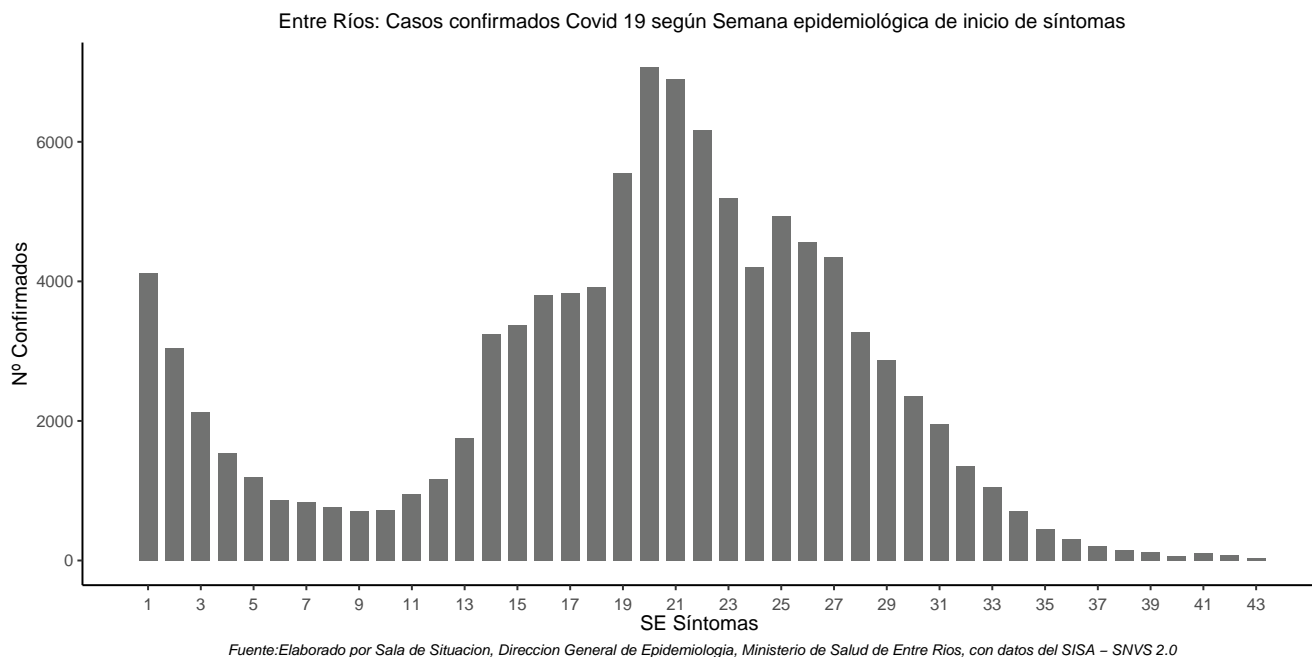
El análisis de los datos desarrollados en el presente reporte describen a los pacientes con domicilio legal en la provincia de Entre Ríos.

Curva epidémica



Semana Epidemiológica

Con fecha de inicio de síntomas durante la semana epidemiológica 43 (24/10 al 30/10) fueron confirmados 34 pacientes hasta el cierre del presente reporte. La mayor cantidad de casos confirmados durante el año 2021 se dio en la semana epidemiológica 20 (16/05 al 22/05) con un total de 7069.



Departamento de Residencia

Entre Ríos: Notificación de Covid-19 según departamento de residencia.

Los últimos 28 días corresponden a los casos confirmados de Covid-19 con fecha de inicio de síntomas entre el 01 de octubre y 28 de octubre.

Departamentos	Confirmados		Fallecidos	
	Total Acumulados	Últimos 28 días	Total Acumulados	Últimos 28 días
Colón	10.030	13	89	0
Concordia	17.799	17	300	0
Diamante	4.989	69	82	0
Federación	6.804	3	111	1
Federal	1.682	1	43	0
Feliciano	994	1	20	0
Gualeguay	5.321	7	121	0
Gualeguaychú	18.040	45	284	2
Islas del Ibicuy	1.558	11	21	0
La Paz	5.679	5	110	0
Nogoyá	2.773	4	72	0
Paraná	38.195	90	789	1
San Salvador	1.794	2	18	0
Tala	2.821	6	37	0
Uruguay	11.424	31	168	2
Victoria	3.423	5	98	0
Villaguay	3.782	3	94	0
Total	137.108	313	2.457	6

Fuente: Elaborado por Sala de Situación, Dirección General de Epidemiología, Ministerio de Salud de Entre Ríos, con datos del SISA - SNVS 2.0

** Aquellos casos notificados sin departamento de residencia, son contabilizados en el departamento del establecimiento de carga.*

Localidad de Residencia

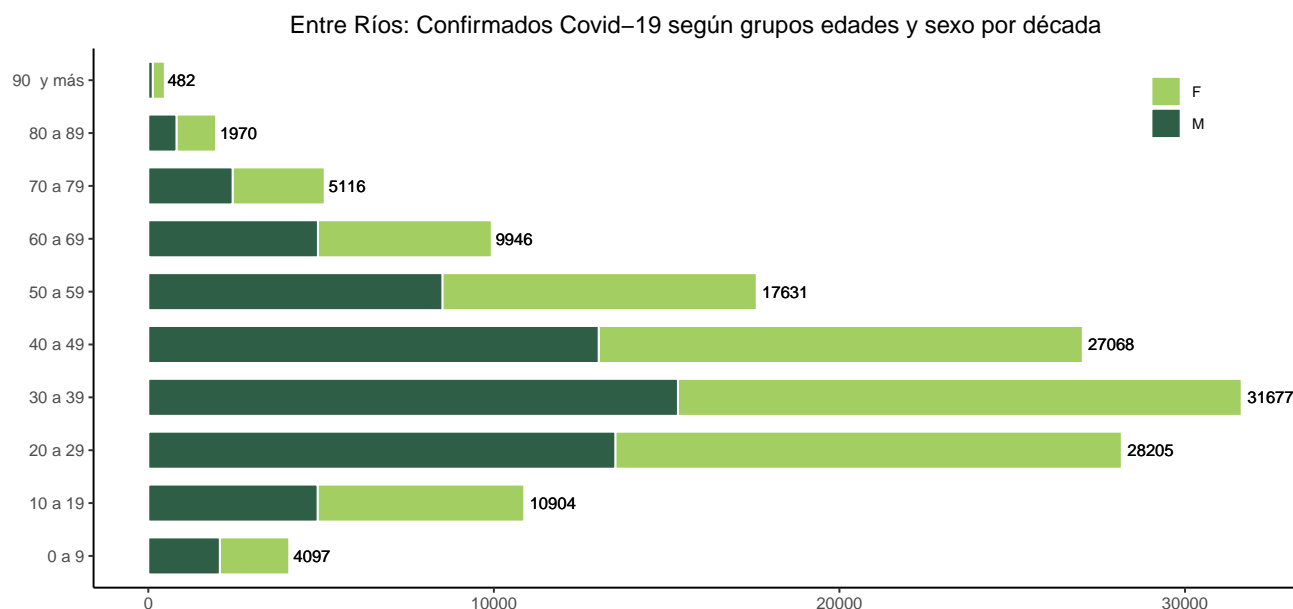
Localidades con 5 o más casos confirmados de Covid-19 con fecha de inicio de síntomas entre el 01 de octubre y 28 de octubre (28 días).

Departamentos	Localidad	Confirmados		Fallecidos	
		Total Acumulados	Últimos 28 días	Total Acumulados	Últimos 28 días
Colón	Colon	4.573	8	50	0
Concordia	Concordia	16.769	16	285	0
Diamante	Diamante	2.238	56	45	0
	Villa Libertador San Martin	1.063	6	13	0
Gualedguay	Gualedguay	4.666	6	108	0
Gualedguaychú	Gilbert	113	7	1	0
	Gualedguaychu	14.615	22	231	0
	Urdinarrain	1.279	12	19	2
Islas del Ibicuy	Ibicuy	807	5	10	0
	Mazaruca	19	5	0	0
Paraná	Parana	29.073	67	609	0
	Segui	261	6	12	0
Tala	Rosario Del Tala	1.544	5	20	0
Uruguay	Concepcion Del Uruguay	8.687	30	122	2
Victoria	Victoria	3.293	5	97	0

Fuente: Elaborado por Sala de Situación, Dirección General de Epidemiología, Ministerio de Salud de Entre Ríos, con datos del SISA - SNVS 2.0

Edad y sexo

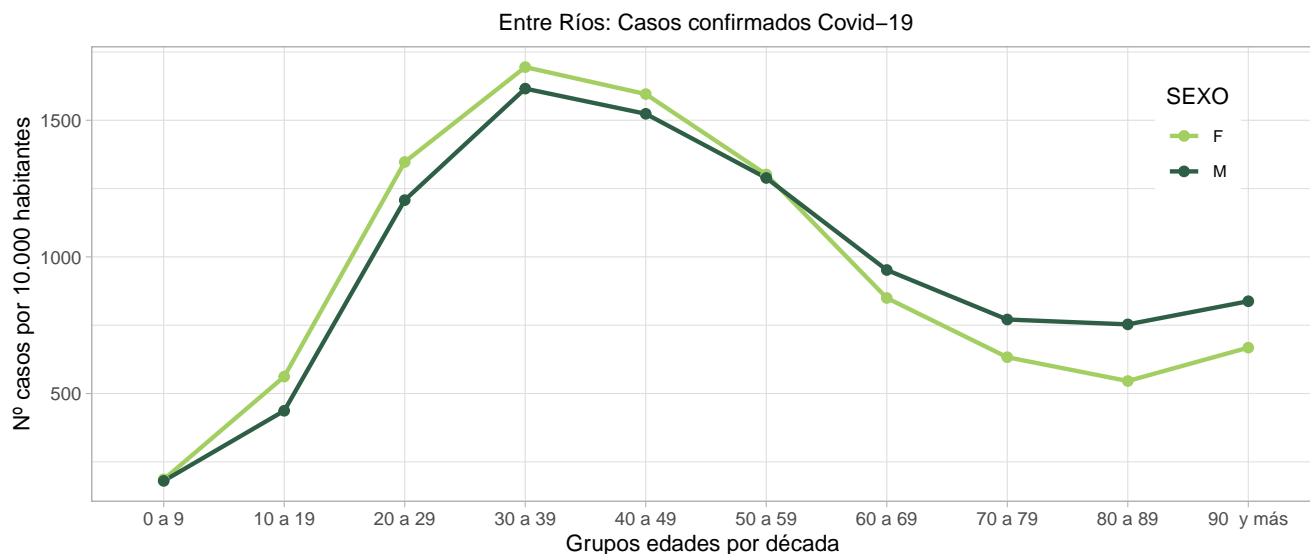
La mediana de edad de los casos confirmados es de 37 años. Del total de confirmados, 17514 (12,8%) corresponden a personas de 60 años o más.



Fuente:Elaborado por Sala de Situación, Dirección General de Epidemiología, Ministerio de Salud de Entre Ríos, con datos del SISA – SNVS

Incidencia acumulada según sexo y grupos de edades

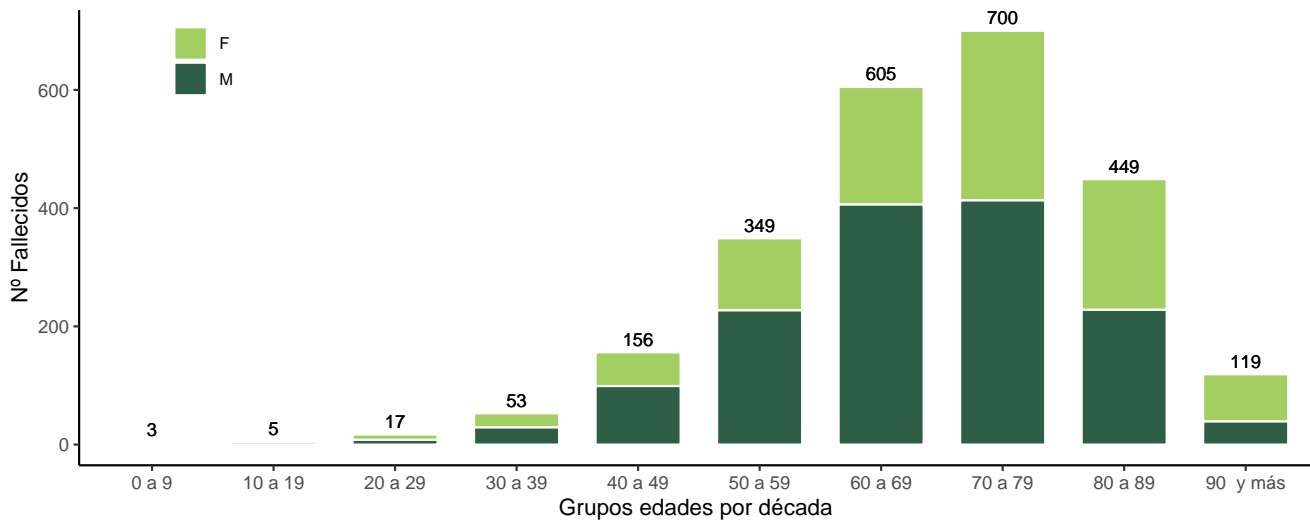
Número total de casos confirmados en un determinado grupo de edad y sexo, dividido por la población de ese grupo de edad y sexo, expresada por 10.000 habitantes.



Fuente:Elaborado por Sala de Situación, Dirección General de Epidemiología, Ministerio de Salud de Entre Ríos, con datos del SISA – SNVS 2.0 y DEC Entre Ríos

Fallecidos

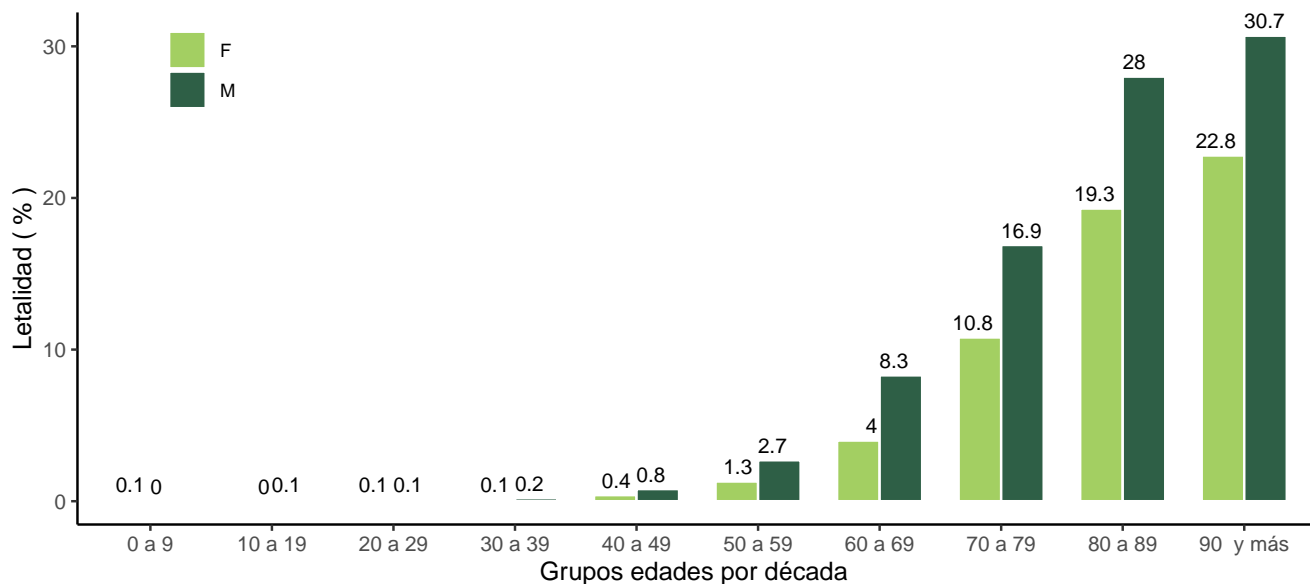
El total de fallecidos es de 2457, con una mediana de edad de 70 años. La letalidad (Total de fallecidos sobre el total de confirmados) es del 1.79 %. La tasa de mortalidad por millón de habitantes es de 1772.8.



Fuente:Elaborado por Sala de Situacion, Direccion General de Epidemiologia, Ministerio de Salud de Entre Rios, con datos del SISA - SNVS 2.0

Letalidad por grupos de edad y sexo

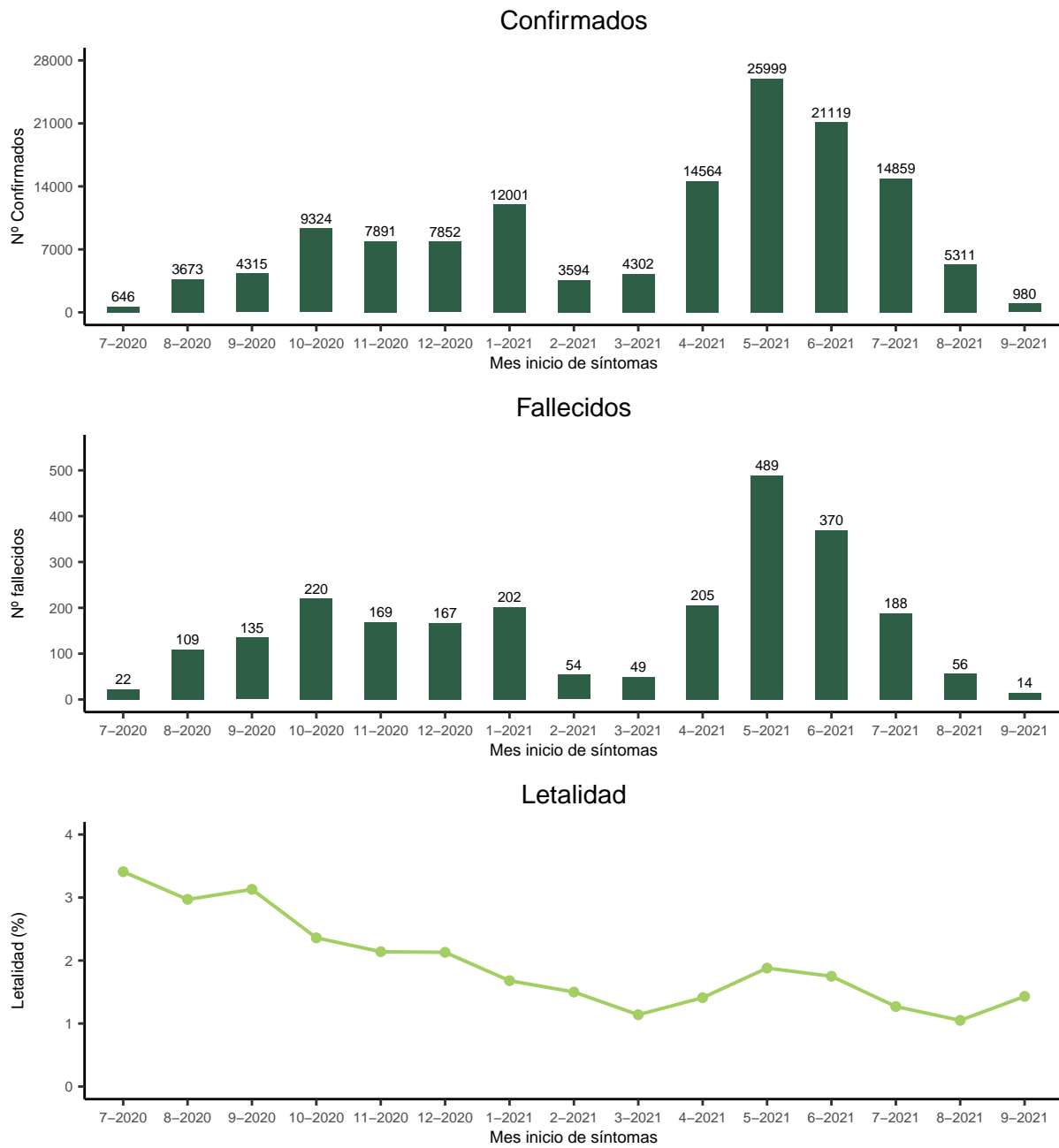
Proporción entre el total de fallecidos y confirmados para un determinado grupo de edad y sexo.



Fuente:Elaborado por Sala de Situacion, Direccion General de Epidemiologia, Ministerio de Salud de Entre Rios, con datos del SISA - SNVS 2.0

Letalidad según fecha de inicio de síntomas

Entre Ríos: Casos confirmados, fallecidos y letalidad agrupados según mes de inicio de síntomas.



Fuente: Elaborado por Sala de Situación, Dirección General de Epidemiología, Ministerio de Salud de Entre Ríos, con datos del SISA - SNVS 2.0